

HERZLICH WILLKOMMEN
ZUR MITGLIEDER-
VERSAMMLUNG 2010



ZUSAMMEN BEWEGEN



Feste und Aktionen

Marktplatzfest 2009







UNBEDINGT BIS ZUM 27.08.2009 ANMELDEN!

**KENNEN SIE DAS
DROLSHAGENER LAND?**

29.08.2009

Busfahrt für Neubürger



und natürlich auch alle anderen Interessierten

Eine informative und amüsante Tour mit spannenden Stops, mit Felix Stahlhacke und Klaus Strugalla als "Reiseleitung". Eine kleine Stärkung unterwegs ist inklusive.

**DIE FAHRT IST
KOSTENLOS!!**

Start um 14 Uhr am
Marktplatz. Dort endet
die Fahrt um 17 Uhr.
**Anmeldung
erforderlich!**
Bürgerbüro Drolshagen:
02761/970181



Dies ist eine Veranstaltung von
Drolshagen Marketing e.V.
und der Stadtverwaltung
Drolshagen

DROLSHAGEN

Neubürgerveranstaltung 2009

Drolshagen Weihnachtsmarkt

Willkommen
auf dem
Weihnachtsmarkt
DROLSHAGEN

**12.+13.
Dezember**
Wieder mit Weihnachts-
Glücks-Baum!

Sa. 13-21 Uhr
So. 11-19 Uhr

VPZ Events and More GmbH
Postf. 210138, 51627 Gummersbach
Tel.: 02261-789278

Mit freundlicher
Unterstützung:

 **DROLSHAGEN**
MARKETING e.V.



Drolshagen
Weihnachtsmarkt

Sa. 13-21 Uhr
So. 11-19 Uhr

Willkommen
auf dem
Weihnachtsmarkt
DROLSHAGEN

**12.+13.
Dezember**

Stimmungsvolle Ambiente auf dem
alten Marktplatz mit festlichem
Bühnenprogramm, einer Riesenkerze,
dem Weihnachts-Glücksbaum und
dem "schönen" Nikolaus.




Oben: Anzeige
Links: Plakat

Weihnachtsmarkt 2009







Die Eiersuche mit GPS (2010) war komplett ausgebucht. 14 Gruppen, davon 10 aus dem Rheinland haben bei uns den Ostermontag verbracht.



Geplante Feste und Aktionen



- Weihnachtsmarkt 2010



- Neubürgerveranstaltung 2010



- Ostereiersuche mit GPS 2011



- Generationenfest im Stadtpark mit Aktionsgemeinschaft



- Weitere LandArt-Aktivitäten



- Ausstellung „Kinderwerkstatt“ in Joure



- Präsentation auf dem Erntefest 2010



Rahmen- projekt: Landschafts- garten



Projekt: Labyrinth



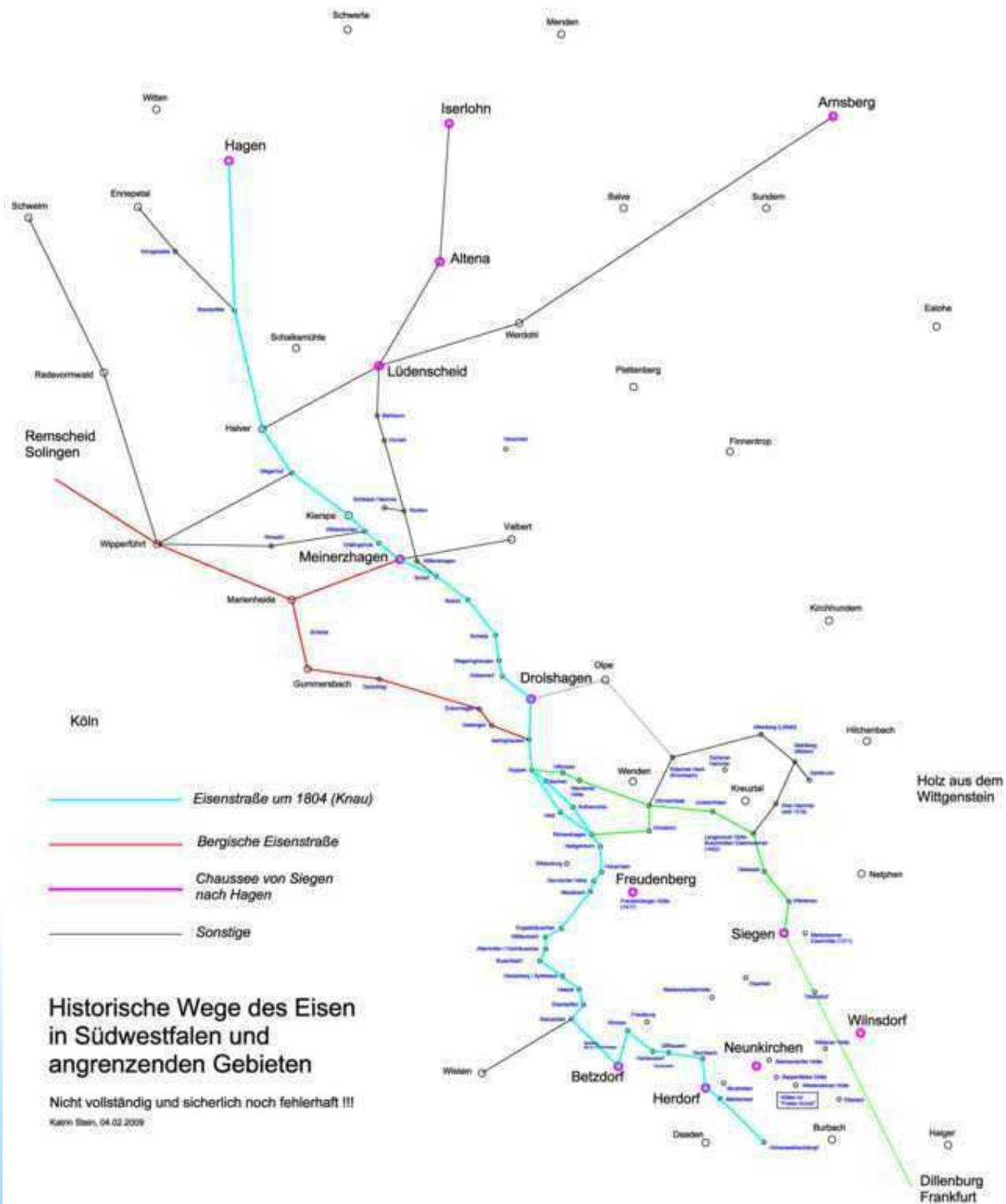
Projekt: Schlüsen- Lehrpfad



Projekt: Jägerfichte und „Heiliges Wasser“



LandArt- Projekte



Projektvorschlag Regionale 2013





11. Lollie-Bäume
12. Schreibenwelten
13. Die Waldgarderobe
14. Die Baumschule
15. Zyklus
16. Wald-Watch
17. Zusammenhänge
18. Jung-Würfel
19. Gabi-One und Gabi-Two
20. Schwingungen
21. Aus der Reihe
22. Der Gehörnte
23. Mr. Spot
24. Wellness



Im Oktober 2007 startete nahe des Listersees in der Längsücke eine ganz besondere Aktion. 12 kreative Frauen setzten sich unter künstlerischer Leitung intensiv mit der Natur auseinander und gestalteten gemeinsam Objekte und Skulpturen. Bauminstallationen, Steinbogen, galoppierende Strohhäufen, ein Ort der Auseinandersetzung, Naturgewebe, bemooste Gebilde usw. wurden angelegt. Dort findet der interessierte Wanderer bisher nicht nur die meisten Objekte, sondern auch ein Infoschild, das die Anfänge beschreibt. Einige der Kunstwerke sind mittlerweile vergangen. Das ist integraler Bestandteil des Prozesses Landart.

2008 und 2009 wurden dann entlang eines ca. 7 km langen Rundweges weitere Objekte realisiert. Das Miteinander von Kunst und Landschaft macht diese „KuLTour“ zu einem spannenden und anregenden Wanderweg. Viele der Kunstwerke sind nicht zu übersehen. Aber bei einigen muss man schon ganz genau hinschauen, um sie in der Natur überhaupt zu entdecken. Das Kreativteam betrachtet das als eine Aufforderung, die Umgebung einmal intensiv und mit suchendem Auge zu betrachten. Die Objekte sind fast ausschließlich mit Naturmaterialien gestaltet.

Nicht alle Werke sind in diesem Flyer abgebildet oder in der Karte auf der Innenseite vermerkt, denn die Gestaltung des Rundweges ist und bleibt ein Prozess.



Gehen Sie behutsam durch den Wald. Achten Sie nicht nur auf die Objekte am Wegesrand, sondern schärfen Sie auch Ihren Blick für die Natur. Kleine und große Wunder warten auf Sie. Und denken Sie immer daran. Sie sind nicht allein. Die Tiere des Waldes teilen sich mit uns diesen Lebensraum und dürfen deshalb Rücksichtnahme erwarten.

Titelbild: 21 Aus der Reihe

Foto: Kurt Hardtmach



Kontakt: eMail: vorstand@drolshagen-marketing.de
Tel.: 02761/9427990 • Fax: 02761/9427991

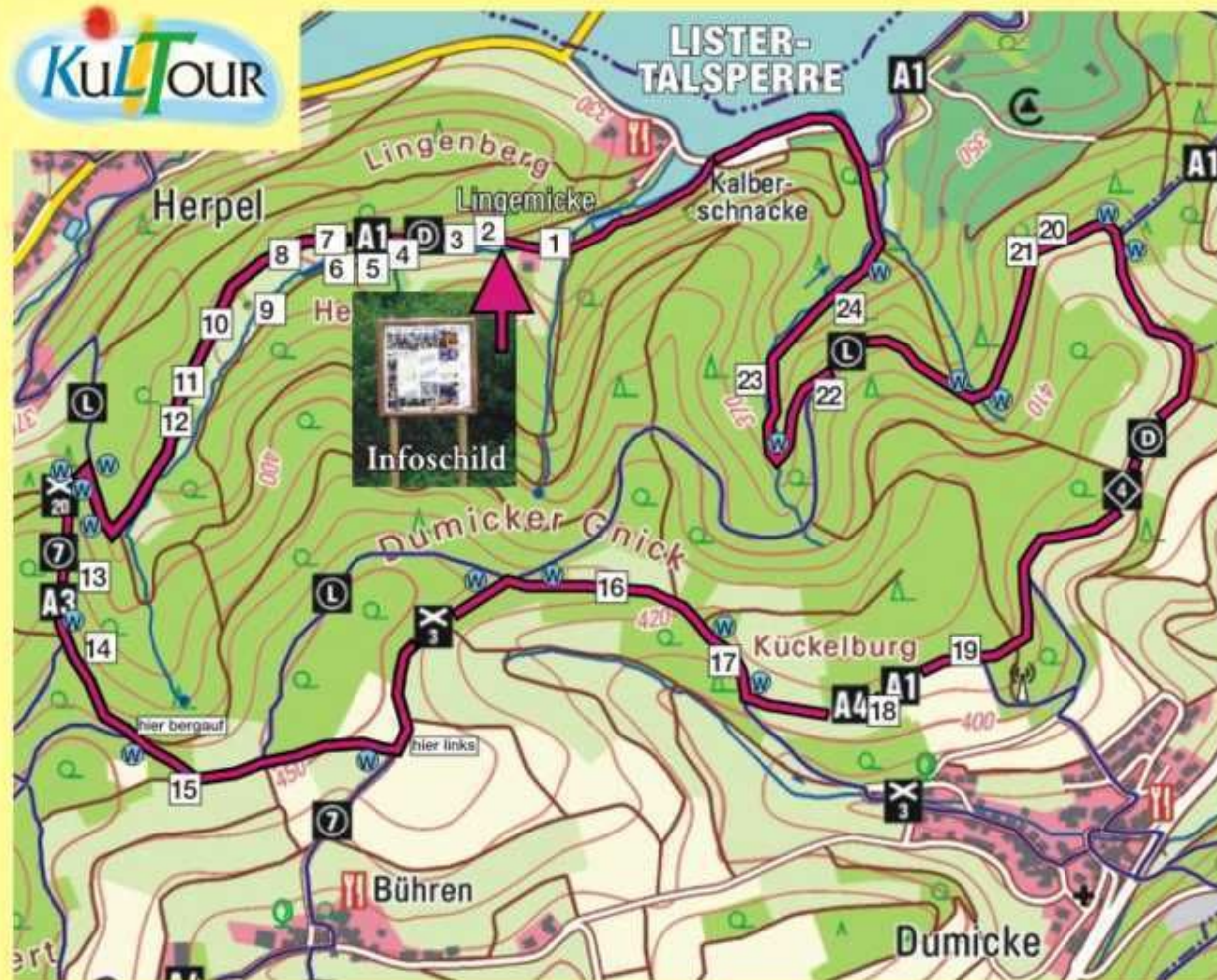


Kunst und Landschaft
Rundweg



Drolshagen/Listersee

KuLTour-Flyer zweite Auflage



Die "Weggefährten" werden Sie begleiten.



Viele kleine und große Werke werden Sie entlang des Weges finden. Einige von ihnen haben Titel:

1. Blütenbaum
2. Wohnen am Wasser
3. Ort der Auseinandersetzung
4. Rückrat
5. Freisitz
6. Brückenschlag
7. Altat-Native
8. Galloppierende Strohlauten
9. Unverseuchbar
10. Die Geburt der roten Steine





Lieber Wanderer,
wir, die Tiere des Waldes, haben eine Bitte an Dich:

Bedenke, dass der Wald unser Lebensraum ist, in dem wir unsere Ruhe brauchen. Auf den Wegen haben wir Dich schon oft gesehen und haben uns auch schon etwas an Dich gewöhnt, wenn Du ohne großen Lärm unser Zuhause durchstreifst. Verlässt Du jedoch den Weg, fürchten wir uns und müssen fliehen. Es wäre schön, wenn Du uns kurz vor der Dämmerung den Wald wieder überlässt, denn dann wollen **wir** auf Wanderschaft gehen.

Sollte Dein Hund Dich begleiten, ist es ganz wichtig, dass Du ihn an die Leine nimmst, denn ein freilaufender Hund löst bei uns Angst und Panik aus.

Wir bedanken uns für Dein Verständnis und belohnen Dich dafür vielleicht mit unserem Anblick.



Reh



Hase



Fuchs



Eich-
hörnchen



Wild-
schwein

Mit Unterstützung von









Präsentation Minicard, Auflage 30.000 auf dem Stand von Sauerland Tourismus

Titelseite



Rückseite



Innenseiten





PROJEKT- BEREICH: RADFAHREN



AUSGEFÜHRTES
PROJEKT

Landschaft die ins Ohr geht

Naturpark
Ebbegebirge



Naturpark Ebbegebirge

Startseite Übersichtskarte Themenübersicht

Startseite >> Über uns >> Projekte >> Landschaft, die ins Ohr geht

"Landschaft die ins Ohr geht" - Podcast D 01

Der 1491 errichtete Turm der St. Clemens Kirche ist das Wahrzeichen des Drolshagener Landes. Die Kirche selbst ist in ihrem Kern aber romanischen Ursprungs, also bedeutend älter und in dieser Form einzigartig im Naturpark. Die im Turm hängenden Glocken bilden eines der musikalisch anspruchsvollsten Geräusche Westfalens. Eine dieser Glocken kam jedoch auf kumosa Weise abhanden, und das kam so:

Tipp:
Umweg der St. Clemens Kirche liegt das Alte Kloster, für das ebenfalls ein Podcast vorliegt. Klicken Sie auf die entsprechende Schafffläche unten, um direkt zu diesem Thema zu gelangen.
Lassen Sie die Fahrrad am Marktplatz stehen und erkunden Sie zu Fuß dessen Umgebung mit der St. Clemens Kirche, dem alten Kloster und dem Heintzhaus (Fischergelände).

[Download >>](#) [Hör-Webster >>](#)

Hinweis:
Die Download-Datei kann nicht unmittelbar abgespielt werden. Es handelt sich vielmehr um eine selbstextrahierende zip-Datei, die Sie auf Ihrem Rechner speichern müssen. Mit einem Doppelklick auf diese Datei wird die abspielbare mp3-Datei freigegeben.

Themenübersicht
(auf das Thema klicken)

Fotoimpressionen



Naturpark Ebbegebirge

Startseite Übersichtskarte Themenübersicht

Startseite >> Über uns >> Projekte >> Landschaft, die ins Ohr geht

"Landschaft die ins Ohr geht" - Podcast D 02

Zwar ist der Gesang der Ordensfrauen im Alten Kloster schon seit über 200 Jahren verstummt, doch wäre die Geschichte Drolshagens ohne die Klosterstiftung der Gräfin Mechthild von Sayn sicher gänzlich anders verlaufen. Verfügen Sie wichtige Stätten in der Natur dieses Zisterzienserinnen-Klosters, von der Gründung über die Blütezeit bis zu seinem schicksalhaften Niedergang.

Tipp:
Lassen Sie die Fahrrad am Marktplatz stehen, und erkunden Sie zu Fuß dessen Umgebung mit der St. Clemens Kirche, dem alten Kloster und dem Heintzhaus (Fischergelände). Das Kloster ist heute Sitz der Stadtverwaltung und kann daher nur von außen besichtigt werden.

[Download >>](#)

Hinweis:
Die Download-Datei kann nicht unmittelbar abgespielt werden. Es handelt sich vielmehr um eine selbstextrahierende zip-Datei, die Sie auf Ihrem Rechner speichern müssen. Mit einem Doppelklick auf diese Datei wird die abspielbare mp3-Datei freigegeben.

Fotoimpressionen



Naturpark Ebbegebirge

Startseite Übersichtskarte Themenübersicht

Startseite >> Über uns >> Projekte >> Landschaft, die ins Ohr geht

"Landschaft die ins Ohr geht" - Podcast D 04

Die Landschaft des oberen Brachtpe Tals ist ein echter "Hingucker", insbesondere im Frühjahr. Gesäumt von Roterlen und Weiden schlingt sich die Brachtpe durch eine abwechslungsreiche Wiesenlandschaft und bietet den seltensten Tierarten Lebensraum. In den angrenzenden Ackerfluren ist eine Vogelart zu Hause, deren Fähigkeiten Musiker und Leistungssportler gleichermaßen vor Neid erblinden lässt. Und dann gibt es im Isertinghauser Grund auch noch das "Geistermännchen". Sie haben keine Ahnung, was das ist? Dann aber nichts wie ab zum Download!

[Download >>](#)

Hinweis:
Die Download-Datei kann nicht unmittelbar abgespielt werden. Es handelt sich vielmehr um eine selbstextrahierende zip-Datei, die Sie auf Ihrem Rechner speichern müssen. Mit einem Doppelklick auf diese Datei wird die abspielbare mp3-Datei freigegeben.

Themenübersicht
(auf das Thema klicken)

Nr.	Thema	Schwerpunkt	Kenntnis
1	St. Clemens Kirche Drolshagen	Kulturgeschichte	D 01
2	Altes Kloster Drolshagen	Kulturgeschichte	D 02
3	Schlusianlehpfad	Kulturgeschichte	D 03
4	Landschaft im Brachtetal	Naturkunde	D 04

[Zurück](#) [Weiter](#)

Fotoimpressionen



Naturpark Ebbegebirge

Startseite Übersichtskarte Themenübersicht

Startseite >> Über uns >> Projekte >> Landschaft, die ins Ohr geht

"Landschaft die ins Ohr geht" - Podcast D 03

Täglich rollen Tausende Tonnen Güter mit modernen LKW über die A45 durch den Naturpark Ebbegebirge. Was heute für uns selbstverständlich und scheinbar mühelos ist, war bis ins 18. Jahrhundert jedes Mal ein Abenteuer.

Statt über gut ausgebaute Straßen in den Tälern mussten die Speditionen des Mittelalters, die Fuhrleute, ihre Waren auf zweirädrigen Karren über holprige, tief in den Waldboden eingekerbte Wege transportieren. Je stärker die Wege benutzt wurden, desto mehr wurden sie zu regelrechten Hohlwegen, mundartlich als "Schlusen" bezeichnet. War ein Weg zu tief oder zu eng geworden, nutzte man einfach eine unmittelbar daneben liegende Trasse, bis auch diese zum Hohlweg geworden war.

So gibt es in den Wäldern des Drolshagener Landes Stellen, in denen ganze Bündel von Hohlwegen vom Transportwesen früherer Tage erzählen könnten.

Eines der bedeutendsten Wegbündel liegt unweit der Ortschaft Junkernhöf, die für die Fuhrleute vergangener Jahrhunderte wohl das war, was für die heutigen LKW-Fahrer ein Autobahn an einer Autobahn ist.

Lassen Sie sich also entführen in eine Zeit, in der das Reisen noch ungleich beschwerlicher war als heute und in welcher der Pannendienst, noch nicht über Handy, sondern durch das Knallen der Peitsche verständigt wurde. Seien Sie Zeuge, wie man mit "schlagkräftigen Argumenten" etwaige Meinungsverschiedenheiten zu Verkehrsregeln beilegte und ... Hören Sie einfach selbst!

[Download >>](#)

Fotoimpressionen



[Startseite](#)
[Übersichtskarte](#)
[Themenübersicht](#)

[Startseite](#)
[Über uns](#)
[Projekte](#)
[Landschaft, die ins Ohr geht](#)

"Landschaft die ins Ohr geht" - Podcast D 05

"Hier wachsen Steine." - Mit diesem gefügten Wort drückten die Bauern im sauerländisch-bergischen Grenzgebiet ihren Ärger darüber aus, dass die Landwirtschaft auf den kargen Böden trotz aller Mühe nur wenig Ertrag abwarf.

Erschien es den Bauern stets so, als habe sich die Zahl der Steine im Acker über's Jahr vermehrt und als seien sie größer geworden, so haben jene Steine tatsächlich eine unendlich lange Zeit gebraucht um zu wachsen. Alles begann vor rund 360 Mio. Jahren.

Erleben Sie Erdgeschichte im Zetrafahrer und erfahren Sie, wie man im Drolshagener Land buchstäblich aus Steinen Geld machte. Und schließlich gibt es da noch die Begegnung mit einem geheimnisvollen Wesen namens "Steinkinke". Nie gehört? Sie werden staunen, wer sich dahinter verbirgt.

[Download >>](#)

Hinweis:
Die Download-Datei kann nicht unmittelbar abgespielt werden. Es handelt sich vielmehr um

[Startseite](#)
[Übersichtskarte](#)
[Themenübersicht](#)

[Startseite](#)
[Über uns](#)
[Projekte](#)
[Landschaft, die ins Ohr geht](#)

"Landschaft die ins Ohr geht" - Podcast D 06, O 04, W 11

Bis zum Abend des 18. Januar 2007 war "Kyrill" für die Bewohner des Naturparks Ebbegebirge nur der fremdartig klingende Name eines osteuropäischen Heiligen aus frühchristlicher Zeit.

Als das Institut für Meteorologie der FU Berlin am 15. Januar ein schnell von Westen aufziehendes Sturmtief auf diesen Namen taufte, dachte niemand daran, dass dieses Tief zu einem Orkan werden sollte, der das **Landschaftsbild des Naturparks grundlegend verändern** würde.

"Naturkatastrophen passieren bei uns Gott sei dank nur nur im Fernsehen". Diese in Jahrzehnten gewachsene Ansicht der nach dem zweiten Weltkrieg Geborenen wurde in jener Nacht grundlegend erschüttert. "Kyrill" wurde zur **schlimmsten Naturkatastrophe im Sauerland seit Menschengedenken**.

In **Original-Tonaufnahmen** und in den **Erlebnissberichten von Augenzeugen** aus dem Kreis Olpe wird jene Nacht noch einmal lebendig, die einerseits unserer technologisierten Zivilisation unerbittlich ihre Grenzen vor Augen führte und andererseits im unermüdlichen Einsatz der Hilfskräfte die Bedeutung und das Vorhandensein eines soliden Gemeinwesens belegte.

Einmal hineingehört, kann man sich der Dramatik jener Stunden nicht mehr entziehen und man muss den Podcast einfach bis zum Ende hören.

[Download >>](#)

Themenübersicht

(auf das Thema klicken)

Nr.	Thema	Schwerpunkt	Kennung
1	St. Clemens Kirche Drolshagen	Kulturgeschichte	D 01
2	Altes Kloster Drolshagen	Kulturgeschichte	D 02
3	Schlüsenlehrpfad	Kulturgeschichte	D 03
4	Landschaft im Brachtpetal	Naturkunde	D 04
5	Steinbrüche: Zeugen der Erdgeschichte	Naturkunde	D 05
6	Der Orkan "Kyrill"	Zeitgeschichte	D 06, O 05, W 11
7	Das versunkene Tal: Die Biggetalsperre	Zeitgeschichte	O 01
8	Olper Bleichewiese	Kulturgeschichte	O 02
9	Weiherohl in Olpe	Kulturgeschichte	O 03
10	Olper Agatha-Prozession	Kulturgeschichte	O 05
11	Biggetal-Bahnlinie	Kulturgeschichte	O 06
12	Feuchtwiesenlandschaft bei Altenwenden	Naturkunde	W 01
13	Wallfahrtsort "Dörmschlade"	Kulturgeschichte	W 02
14	Hünsborner Feuchtwiesen	Naturkunde	W 03
15	Grube Vahlberg	Kulturgeschichte	W 04
16	Kulturlandschaft im Biggetal	Naturkunde	W 05
17	Aquädukt	Kulturgeschichte	W 06
18	Die Wendener Hütte	Kulturgeschichte	W 07
19	Altes Hammerwerk	Kulturgeschichte	W 08
20	Platinstollen	Kulturgeschichte	W 09
21	St. Severinus Kirche Wenden	Kulturgeschichte	W 10

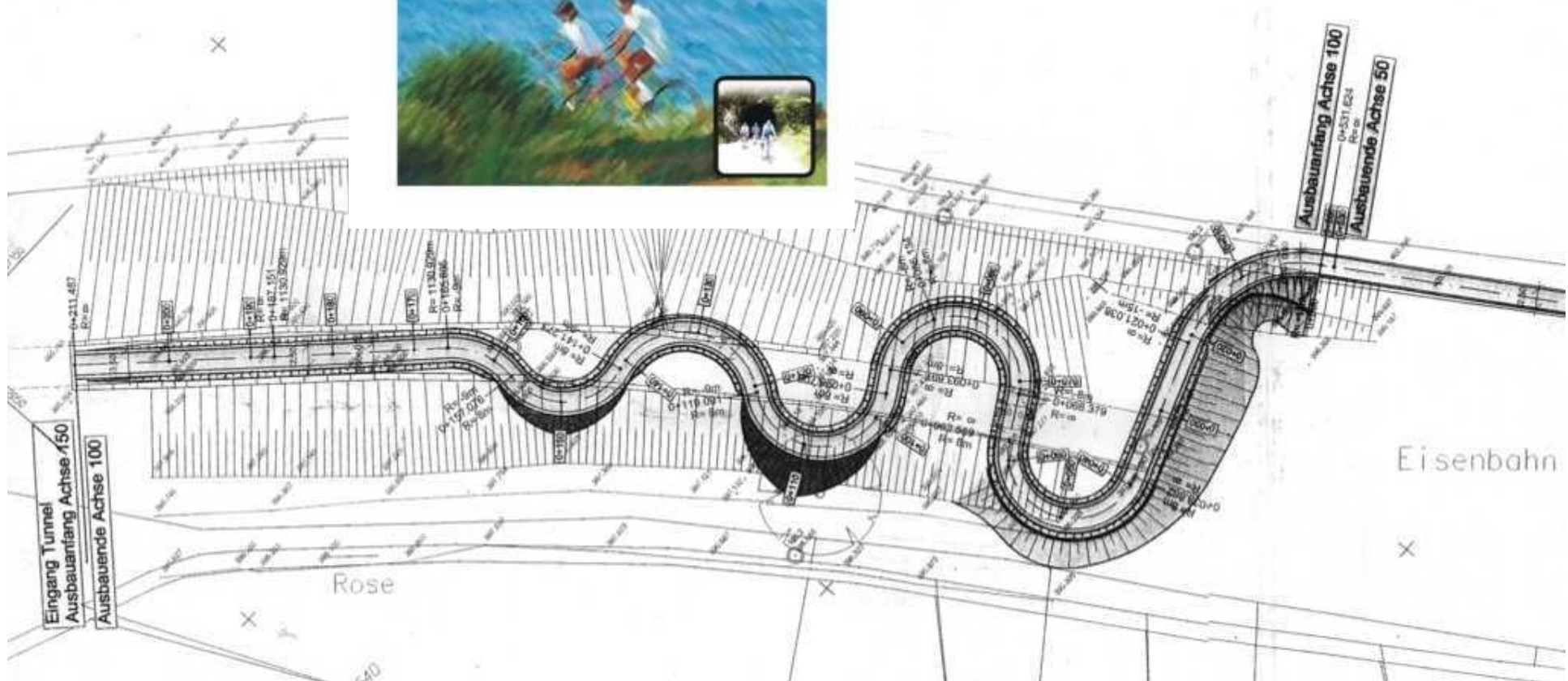
WILLKOMMEN AUF DER



AGGER-BIGGE RUNDE

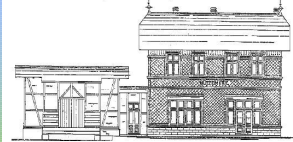


PROJEKT IN ARBEIT



Hützemert / Arbeitsgruppe „Alter Bahnhof“

Streckendahn: Bergneustadt - Olpe



Konzept zur Erhaltung und Nutzung des Alten Bahnhofs in Hützemert



Hützemert / Arbeitsgruppe „Alter Bahnhof“



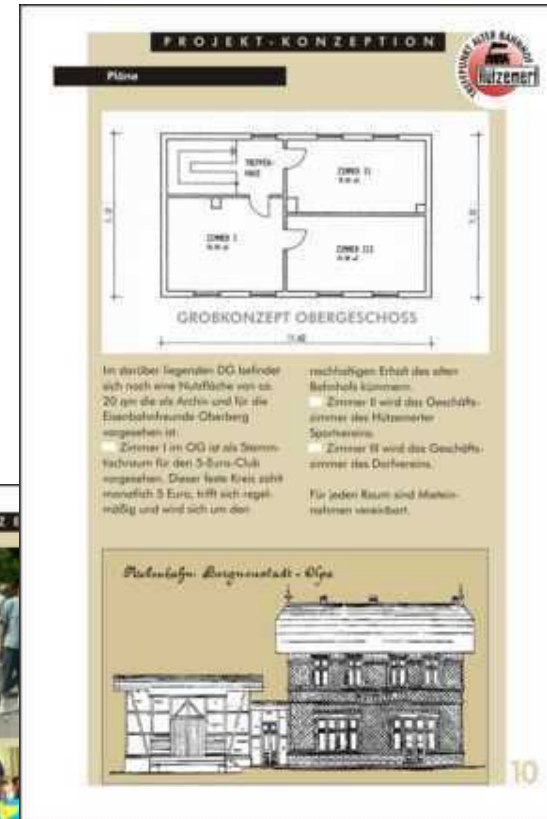
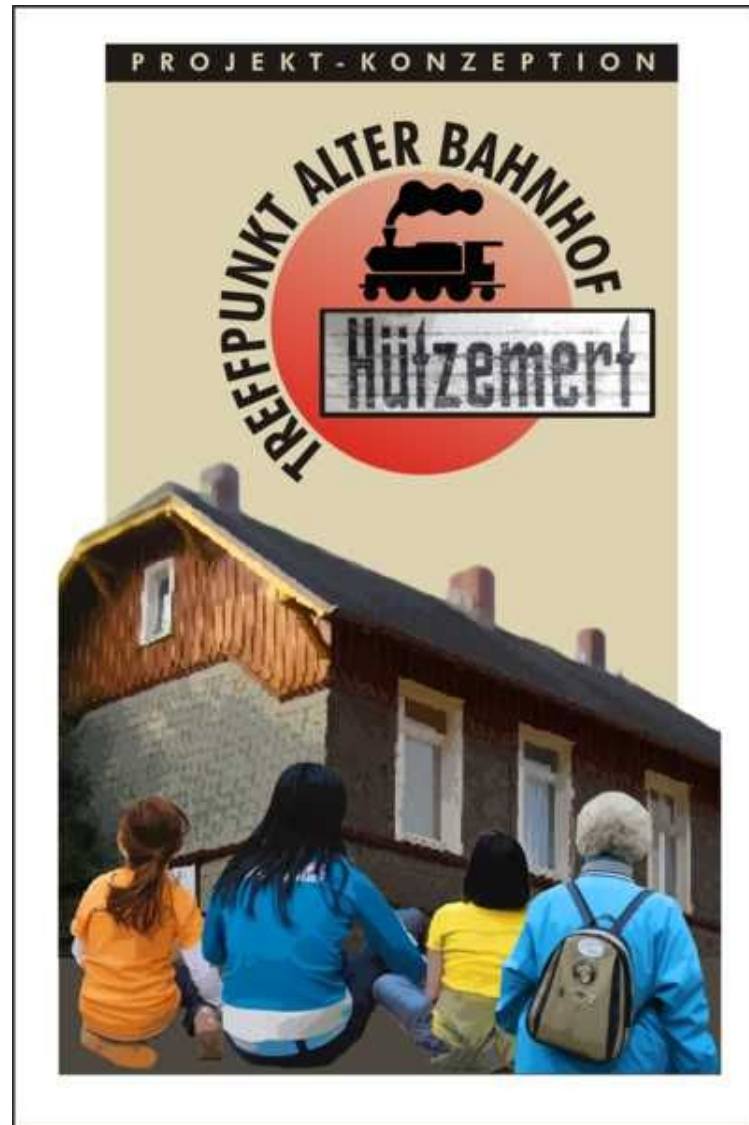
Abschluss / Fazit

Alles in allem bietet die Erhaltung des Bahnhofs für die Hützemerter Bevölkerung die einmalige Chance die Ortsgestaltung, das Miteinander, die Wohnqualität sowie das Image unseres Ortes wesentlich zu verbessern.

Die Region hat dazu die einmalige Gelegenheit zusammen mit dem Tunnelprojekt eine touristische Attraktion „**das Tor zu Südwestfalen**„ zu schaffen dessen Bekanntheit weit über die Stadtgrenzen hinaus gehen wird.



Projektkonzept: Alter Bahnhof Hützemert



Regionale 2013: Erarbeitung eines Konzeptes „Naturerlebnis Listersee“



Naturerlebnis Listersee

Infrastruktur für
Naheholung

Naturerlebnis Listersee

SOLL-Zustand

Was zu tun ist:

- Ersetzen der Leitplanken entlang der L 708 Ortsumgehung Herpel bis zur Brücke durch landschaftsfähige Straßengliederung.
- Anlage eines Fuß- und Fußweges.
- Ersetzen der Leitplanken im Bereich Kalkschwaube durch landschaftsfähige Straßengliederungen zur See hin.
- Verbreiterung der Straße für Fußgänger, insbesondere in den Nebelkurven.
- Erneuerung der Asphaltdecke zwischen Brücke und Camping Kalkschwaube.
- Ausleuchtung des Listerseerandweges.

Die Listersee ist auf der Meinerzhagen/Altendörner Seite von der L 708 begrenzt.

- Ein Radweg entlang der L 708 würde den gegenüberliegenden Listerseerandweg erheblich entlasten und einen Rundweg um die Listersee entstehen lassen, der eine alsbald empfohlene und gewünschte Aufwertung des Sees zur Folge hätte.

Zur Zeit wird dort ein Kanal gelegt, die Straßendecke erneuert und an einen begleitenden Radweg hat man nicht gedacht. Radwege sollten mittlerweile als selbstverständliche Straßen. Hier, wo ein tatsächlicher Bedarf ist und eine touristische Region aufgewertet werden könnte, ist kein Radweg vorgesehen!



Naturerlebnis Listersee

SOLL-Zustand



Die Ausleuchtung des Listerseerandweges als weitere Maßnahme wäre wichtig, um Besuchern in Jahreszeiten mit früher Dunkelheit die Möglichkeit zu bieten, Naturerlebnisse (joggen, Walken, Radsport, Skaten) auszuüben.

Die Ausleuchtung würde am Abend auch von der gegenüberliegenden Seite eine beeindruckende Seelandschaft zeigen.

Sollte der Radweg entlang der L 708 realisiert werden, wäre auch hier eine Ausleuchtung angebracht. So wäre der Listersee rundum, um zu jeder Jahreszeit für Erholungsuchende von nah und fern nutzbar.



Naturerlebnis Listersee

Fazit:

Das Anlegen einer Listerseerampe mit Treppen und Rampen erschließt den Listersee den unterschiedlichsten Menschen, die hier Erholung suchen und auch finden werden. Dies sollte an einem gut erreichbaren Standort, z.B. in der Nähe eines Gastronomiebetriebs verwirklicht werden. Die Ausarbeitung sollte in wenig pfingstentem Material geschehen, so dass eine langanhaltende Nutzung gewährleistet ist.

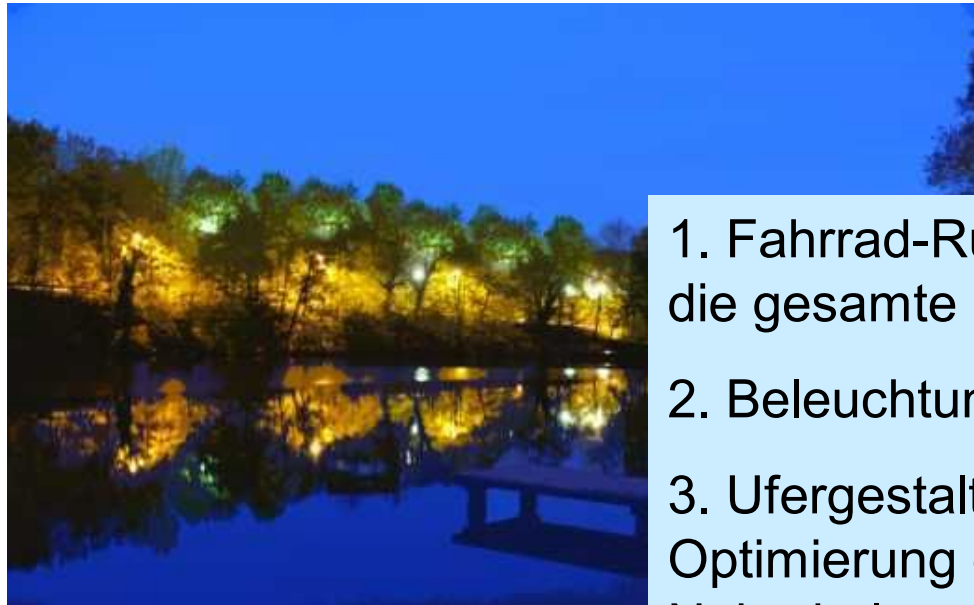
Die Verwirklichung des genannten Maßnahmen-Kataloges verleiht dem Listersee ein Alleinstellungsmerkmal, das von nachhaltiger Relevanz ist.



Die Abbildungen sind eine Material- und Ideenammlung zum Thema und unterstreichen die vielfältigen Möglichkeiten ein Seeufer landschaftsfähig zu gestalten.



Naturerlebnis Listersee



1. Fahrrad-Rundweg um die gesamte Lister
2. Beleuchtung
3. Ufergestaltung zur Optimierung der Naherholungs-Funktion
4. Seezugang auch für Behinderte





PROJEKT-BEREICH: WANDERN

**INKL. GPS-
AKTIVITÄTEN**

Projektvorschlag ILEK



Entwicklung
eines neuen
Wanderwege-
konzepts in
Zusammen-
arbeit mit
Verwaltung,
Naturpark und
SGV



PROJEKT IN ARBEIT

13 qualitativ hochwertige, gut
ausgeschilderte Rundwanderwege
und eine informative Wanderkarte sind
geplant.



NATURERLEBNIS WALD-SOFA:



Erlebnismöbel für die Wanderwege im Kreis Olpe

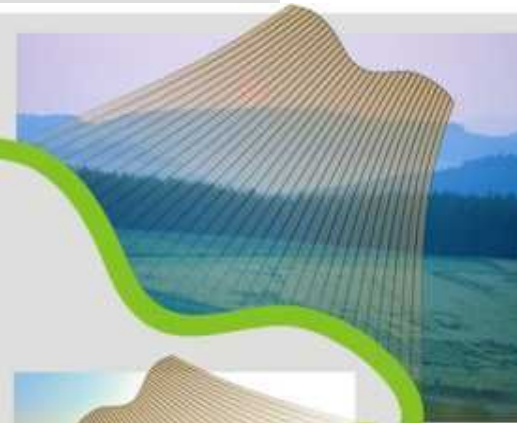
Die Rast ist ein unverzichtbarer Bestandteil jeder Wanderung. Dazu zählt die Rast, die ich einlege, um gemeinsam mit der Familie oder mit Freunden zu essen und zu trinken und auszuruhen aber auch die Rast, die mich meine Umwelt konzentriert wahrnehmen und genießen lässt.

Ein schön g
- an der rich
bietet z.B. I
Sinne, um I
Art zu erleb
eine jeweils
der Wander
vermeintlich
wahrnehme

2009 DIE KuLTour ENTSTEHT



Olpe, Die Baumhöhle
Olpe, Die Baumhöhle
Olpe, Die Baumhöhle



NATURERLEBNIS WALD-SOFA:



Auf einem See-Sofa:
Wasser, Spiegelungen,
Bewegung usw.



Auf einem Aussicht-Sofa:
Landschaftsformen,
Landschaft als Kultur-
leistung usw.

Auf einem Wasser-
(Bach-)Sofa: Plätschern,
Bedeutung des Wassers,
Leben im Wasser usw.



„Wo bekommt man was
umsonst?“



**Prospekte, Flyer,
Anzeigen,
Kalender,
Plakate, Karten,
Präsentationen...**

The background image is a collage of various promotional materials for Drolshagen. Visible items include: a 'Kultur- & Veranstaltungskalender 2006' (Culture & Event Calendar 2006), a 'bruno schürmann' magazine, a 'Die "Dräulzer 4"' flyer, a 'DER KLEINE DRÄULZER' flyer, a 'SEHENSWÜRDIGKEITEN UND AUSFLUGTIPPS IN UND UM DROLSHAGEN' flyer, a 'LANDART' flyer, a 'DAS LABYRINTH' flyer, a 'WANDERN IM MAGENER LAND' flyer, and a 'Kultur- & Veranstaltungskalender 2007' flyer. The Drolshagen logo is visible on several items. A semi-transparent white box with black text is centered over the collage.

DRÄULZER WANDER- VOGEL



Eine kleine Beschreibung
zu 11 Rundwanderwegen
im Dräulzer Land.

A1 A2 A3 A4 A5 A6 A7 A8 A9 A1 A2



Wandern ganz ohne Karte!

In dieser Broschüre wird auf A-Rundwanderwege durch das herrliche, weitläufige Dräulzener Land beschrieben. Für diese Wanderwege gibt es natürlich auch Kartenmaterial, das Sie nutzen können. Es ist aber auch möglich, das Dräulzener Land ganz ohne Karte zu erkunden, denn unsere Wanderwege sind gut ausgeschildert. An allen wichtigen Kreuzungen stehen Schilder, die Hahn- und Ferkelwege mit Kilometerangaben ausweisen. So können Sie Ihre Wanderung ganz nach Ihren Wünschen gestalten. Sie können, wenn Sie Lust dazu verspüren, noch ein wenig weiter laufen oder Ihre Tour abbrechen, falls es nötig sein sollte. Wir wünschen Ihnen viel Spaß beim Wandern durch unsere Region.



Dem „Dräulzer Wandervogel“ sind Karten aller A-Wege und eine Liste mit allen Gastgebern im Dräulzer Land beigelegt.



Liebliche Wiesen und schattige Wälder (ca. 8,2 km, mit mäßigen Steigungen)

Der Wanderweg führt um den "Schreibers-holer Grund". Am offenen Nordhang des Tales liegen saftige Wiesen und Weiden. Die Landschaft ermöglicht einen herrlichen Weitblick, teilweise bis zum Listensee. Auf der anderen Seite des Tales führt der Weg durch einen abwechslungsreichen Mischwald.



Wandervogel-Tipp
Der Listensee, ca. 2 km entfernt (Wanderweg A1), bietet mehrere Wassersportmöglichkeiten wie Schwimmen, Rudern und Angeln.

A3

Der A3 führt durch Schornberg, Hainholz, Schreibershof und Hainholz.



Abwechslungsreich und erholsam (ca. 10 km, mit mäßigen Steigungen)

Eine Tour durch die abwechslungsreiche Kulturlandschaft des Drülscher Landes: Der Wanderer durchstreift alle Facetten des Sauerländer Waldes: Fichtenkulturen (Brotbaum der heimischen Waldbauern), Hauberg, Buchenbestände und Mischwald. Dazwischen sieht man immer wieder Rinderheiden auf saftigem Weideland, Fahrenschottern, ein ehemaliger Hof des Zisterzienser-Klosters Drolshagen, liegt am Wiesstrand, umgeben von imposanten Eichen.

A4

Der A4 führt durch Fahrenschottern, Birkeln und Dornicke.



Feld, Wald und Wiese zum Genießen (ca. 6,9 km, mit mäßigen Steigungen)

Dieser Weg lädt ein zu einem erholsamen Spaziergang am Südhang des Brochtbets bei Hutten. Der Weg führt überwiegend durch Weideland mit weitem Panoramablick über die hügelige Landschaft. Den Ausblick kann man am besten bei einer Rast oberhalb von Halbrusten auf einer Bank genießen. Entlang des Höhenzuges durchquert der Wanderer ein mit Hochwald bewachsenes Gelände. Sowohl der Name dieses Gebietes, "Siber-kuhle", als auch die Spuren in dieser Gegend weisen auf einen über die Jahrhunderte betriebenen Bergbau hin. Der Verlauf deckt sich über weite Strecken mit dem überregionalen "Weg der Arbeit".

Die Herkunft des Namens "Siberkuhle" ist ungeklärt. Man vermutet, dass die Namensgebung aus dem frühen Mittelalter stammt, weil hier mitten im Hochwald ein See auch Silber abgebaut wurde.

A7

Der A7 führt durch Hutten und Halbrusten.



Idylle, Bäche und Wiesen (ca. 7,4 km, mit mäßigen Steigungen)

Ein abwechslungsreicher Rundweg, der über bewaldete Hügel und durch besiedelte Weizenfelder führt. Die Tour bietet immer wieder eindrucksvolle Fernblicke. Der kleine Ort Dörkingen, mit ca. 40 Einwohnern, liegt idyllisch eingebettet in das Tal der Kurmücke. Oberhalb von Dörkingen hat der Ortshaus Kyrt in der Nacht vom 17. auf den 18. Januar 2007 gewütet und große Kahlflecken hinterlassen. Dadurch hat man nun einen schönen Blick auf die Stadt Drolshagen. Das Brochtbetal ist wegen seiner ausprägnanten Weizenlandschaft eine Augenweide. Ein Absteiger zur Marienkapelle Hünkesohl (folgen Sie einfach den Höhenrückführ) lohnt für alle, die Ruhe und innere Erleuchtung suchen.

* Die größten Wäldschäden verursachte Ajnd in Nordhain-Walden über vier Jahren im Süden und Sauerland. In NW wurden 12 Millionen Kubikmeter mit Millionen Bäume Wald vernichtet.

A8

Der A8 führt durch Hutten und Dörkingen.



Golddorf, Natur und Autobahn (ca. 13,2 km, mit mäßigen Steigungen)

Dieser Weg führt den Wanderer durch die beschauliche Natur mit wunderbaren Fernsichten. Das Rosetal wird von einer hohen Brücke überspannt. Der Kontrast von grüner Landschaft und Autobahnarchitektur kann als ein besonderer ästhetischer Reiz empfunden werden. Der Weiler Essinghausen, ausgewiesen als "Golddorf", ist idyllisch gelegen.

Wandervogel-Tipp
• Die Kapelle in Weidenhausen ist im Stil des Spätbarock und in Erinnerung an den Sieg über die Türken bei der Seeschlacht von Lepanto (1716) erbaut worden.
• Die Eichener Mühle wird im Jahre 1012 erstmals erwähnt. Ausgestattet mit einem wertvollen, überschlänglichen Wasserrad war sie eine "Bannmühle" des Klosters Drolshagen.

A5

Der A5 führt durch Essinghausen, Weidenhausen, Eichen, Eichenmühle, Rosental, Fahrenhausen und Weidenhausen.



Kleiner Weg auf historischem Boden (ca. 5,8 km, mit mäßigen Steigungen)

Der kleine Rundweg zum Abschalten und Erholen ist abwechslungsreich und führt durch Wälder und Weiden. Dem Wanderer bieten sich immer wieder Ausblicke in die saftige, hügelige Landschaft. Am Rastplatz "Jägerfische" gibt es eine Schutzbox und Sitzmöglichkeiten. Schon zur Zeit der Germanen war hier eine wichtige Kreuzung. Namentlich erzählt zwei Informationsbänke. Ein Kunstwerk erinnert an die alte "Jägerfische", die im Winter 2004 aus Sicherheitsgründen gefallt werden musste. Eine Neupflanzung befindet sich gleich in der Nachbarschaft. Imposant sind die tiefen Hohlwege, die entlang des Waldweges nach Süden führen.

A6

Der A6 führt durch Dörkingen, Hutten und Drolshagen.



Viel Fernsicht und ein Labyrinth (ca. 10,9 km, mit mäßigen Steigungen)

Der Wanderweg A9 bietet neben einem Naturerlebnis die schönsten Fernsichten des Drülscher Landes. Der Höhepunkt ist das einzigartige Landschaftspanorama bei Blockhaus. Bei klarem Wetter kann der Wanderer hier über das Bergische Land hinweg bis zum Siebengebirge am Rhein schauen. Ebenfalls bei Blockhaus weist ein Schild den Weg in ein Wacholdergebiets. Noch Anfang des 19. Jahrhunderts gehörten ausgedehnte Wacholdergebiete in unsere Region, heute sind sie eine Seltenheit. Es empfiehlt sich die Tour mit einem Rundgang durch das oberhalb von Stuppertshof gelegene Hecken-Labyrinth zu beenden. Das Labyrinth ist nach gotischem Vorbild angelegt und lädt zur Meditation ein.

A9

Der A9 führt durch Berle, Blockhaus, Hecken-Labyrinth, Wendenberg und Drolshagen.



Das war noch nicht alles.

Neben den 11 A-Wegen gibt es im Drülscher Land natürlich auch noch andere Wanderwege. Der kleine "d" umrundet mit ca. 24 km den Zentralort und der große "D" führt mit ca. 64 km um die äußere Peripherie.

Drei K-Fernwanderwege laufen durch das Drolshagener Gebiet. Sehenswert ist auch die "KulTour" (2) von ca. 7 km Länger in der Nähe des Listensees (1). Ebenfalls einen Besuch wert ist der Kernort Drolshagen (3) mit einer Pfarrerbasilika aus dem 11. Jhdt., vielen Fachwerkhäusern, dem Alten Koster und Resten der alten Stadtmauer.



Wasser, Ruhe und Kunst (ca. 14,2 km, mit mäßigen Steigungen)

Die Berg- und Seenroute führt durch die Längemücke, einen typischen sauerländischen Wiesengrund. Bei der Wanderung auf dem Höhenrücken parallel zum Listensee erleben sich immer wieder wunderbare Ausblicke auf die Höhenrücken der Sauerländer Berge. Der Listenseeweg schlingt sich am See und an der Sperrmauer vorbei. Einige Abschnitte des Weges überschneiden sich mit der "KulTour", einem Rundweg, der die Verbindung von Kunst und Landschaft erlebbar macht. Die Seilbahn wurde zwischen 1906 und 1912 erbaut. Heute ist sie ein Spielplatz der 1965 fertiggestellten Rippelbahn. Die Listenseilbahn hat ein Stauvolumen von 21,8 Mio. m³, maximale Stauwerks 33 m. Das Listenseilbahn führt 2,5 km nach Ströten pro Jahr. Das kleine Wasser des Listensees dient der Trinkwassererzeugung und Erholung. Der See ist Lebensraum für zahlreiche Fische und Wasservögel.

A1

Der A1 führt durch Kallenscheide und Bühren.



Abschalten und Entspannen (ca. 6,9 km, mit mäßigen Steigungen)

Der Rundweg lädt ein zu einem erholsamen Spaziergang. Auf einem mit Birken gesäumten Weg wandert man über luftige Höhen und erlebt eine typische Kulturlandschaft mit ausgedehnten Weiden, unterbrochen von kleinen Laubwäldern.



Wandervogel-Tipp
Ein Besuch der Kapelle "Maria Geburt" in Hüttemert lohnt sich. Die "Bauernmännchen" im Innern zeigt Maria auf dem Altarschrein, umgeben von Petrus und Paulus.

A1

Dieser A1 führt durch Hüttemert und Hüttemert.



Segelfluggelände und viel Aussicht (ca. 7,7 km, mit mäßigen Steigungen)

Ein spannender und erlebnisreicher Rundweg, der dem Wanderer viel zu bieten hat. In der Ferne sieht man zwei nebeneinander gelegene imposante Steinbrüche. Windräder stehen in der Nähe des Wanderweges. Die Autobahn A45 - eine wichtige Lebensader für das südliche Sauerland - schlingt sich durch das hügelige Panorama. Die Fernsicht rund um den Segelfluggelände Dömpel ist beeindruckend. Es lohnt sich, den Piloten beim Starten und Landen zuzuschauen. Die Strecke bietet viel Interessantes, insbesondere auch für Kinder.

A2

Der A2 führt durch Lütkeberg und auf dem Dömpel.



Alte Handelswege und tiefe Löcher (ca. 5,3 km, mit mäßigen Steigungen)

Der Wanderweg A2 bietet neben ursprünglicher Natur auch interessante Informationen. Die Route führt durch ein idyllisches Tal vorbei am "Schlüsselsteinpfad" (Schlüssel) - Hohlweg. Der Laubpfad erzählt, wie das Leben in alter Zeit auf und mit den Wegen verlief. Infolange unterrichten anschaulich über die Geschichte der alten Handelswege. Das Schlüsselbündel ist ein Bodendenkmal und unbedingt sehenswert - eine spannende Tour für Familien mit Kindern.

Wandervogel-Tipp
Der Weg führt auch an zwei imposanten Steinbrüchen von atemberaubender Tiefe entlang. Ein Blick auf die interessanten geologischen Formationen an den steilen Wänden lohnt sich.

A2

Dieser A2 führt durch Schlüsselsteinpfad und Hainholz.



Kooperation mit den anderen Seen im Sauerland



Präsentation auf
Messen in Utrecht
und Essen





700m lang ist der Weg durch das begehbare Labyrinth



Typisch Sauerland Fachwerk und Schiefer

FACHWERK, KUNST UND KOORDINATEN

GPS-WANDERN IM DROLSHAGENER LAND

Vor uns glitzert der Lösssee im winterlichen Sauerland. Ein kleiner gelber Pfeil weist in Richtung Waldbrand. Luis und Janrick folgen begeistert der Richtung, in die uns das GPS-Gerät tut. Wandern – das hatten die beiden noch vor einigen Tagen vor sich – sei doch „voll doof“. Aber mit Hilfe der Technik wird eine Wanderung durchs Drolshagener Land zum „total spannenden Ausflug“.



Kinderlekt: Wandern mit dem GPS-Gerät

AUFENTDECKUNGSGEISE

Das „Drolshagener Land“ – wie das Drolshagener Land im Naturpark Ebbegebirge von seinen Bewohnern liebevoll genannt wird – bietet eine Vielzahl an Wandermöglichkeiten. Nicht nur 140 km markierte Wanderwege des Sauerländischen Gebirgsvereins (SGV), sondern auch elf Rundwanderungen zwischen zehn und 20 km Länge, die mit oder ohne GPS-Gerät erwandert werden können, erschließen die Region. Auch sechs Geocaches – kleine Schätze, die mit Hilfe eines GPS-Gerätes gefunden werden können – liegen hier versteckt. Auf dem Schlüssen-Lehrpfad machen wir uns auf die Suche nach einem daren. Die Junges sind Feuer

und Flamme. Nebenbei vermittelt der Weg Wasserwerte aus Kultur und Geschichte, „Schlösen“, das sind die alten Holzwege, die durch jahrhundertelange Nutzung der Wege mit Pferd und Wagen entstanden sind.

GELBER PFEIL UND Roter RADEN

Einen weiteren Cache soll es beim Labyrinth geben. Das Heckenlabyrinth gehört zum Projekt „Landschaftsgarten“, welches Kunstwerke in freier Natur, Wanderinfrastruktur und kulturelle Besonderheiten der Region vereint. Wir folgen dem kleinen Pfeil auf dem Display – die Spannung steigt. Doch, dass das GPS-Gerät selbst für Laien recht einfach zu bedienen ist. Bei sechs Drolshagener Betrieben (nächste Anlaufstelle s. Info) können GPS-Geräte für nur 10 € pro Tag ausgeliehen werden. Eine kurze Einweisung und der GPS-Wanderführer sind bereits inklusive. Wer ein eigenes Gerät besitzt, kann GPS-Tracks zu allen elf Touren im

Internet kostenfrei herunterladen (s. Info). Und wer lieber ohne „Satellitenbegleitung“ unterwegs ist, findet dort die jeweiligen Wanderkarten auch als PDF zum Ausdrucken. Ob Sie sich nun lieber mit Hilfe der Technik oder traditionell mit Karte und Markierungszeichen orientieren – Landschaft und Natur des Drolshagener Landes sind immer eine Entdeckungreise wert!

INFO

Drolshagen Marketing e.V.
Drolshagen 1, 57481 Drolshagen
Tel. 02743/14 27 99-0
www.drolshagen-marketing.de
www.drolshagen-verkehrsmittel.de



GEO-CACHING UND WANDERN MIT GPS LIEGEN VOLL IM TREND

Links: PR-Anzeige im Wandermagazin



Mittlerweile sind fünf Schätze im Dräulzer Land versteckt.

WEITERE ÖFFENTLICHKEITSARBEIT



HT409A.054

Sauerland

2009

Seen im Sauerland

Die Seen im Sauerland bieten Ihnen Urlaub, Erholung, Sport und Spaß. An Bigge, Dönnitz, Hammer, Wittener und Langer See und vielen anderen mehr. Baden und Sonnen, Boot fahren und Wassersport. Die Seen im Sauerland sind ein beliebtes Ziel für einen Urlaub im Sauerland. Raus vom stressigen Alltag, entspannen und genießen. In einer wunderschönen Landschaft finden Sie das, was Sie brauchen.

Bigge
Sauerländer Oble
Weststraße 11
57462 Olpe
Telefon: 027 61 9 40 40
Anmeldung: 1. bis 31.12.2008
Kaufpreis: 12.500 €
Wohnfläche: 120 qm
Kaufpreis: 12.500 €
Kaufpreis: 12.500 €

Dönnitz
Sauerländer Oble
Weststraße 11
57462 Olpe
Telefon: 027 61 9 40 40
Anmeldung: 1. bis 31.12.2008
Kaufpreis: 12.500 €
Wohnfläche: 120 qm
Kaufpreis: 12.500 €
Kaufpreis: 12.500 €

Hammer
Sauerländer Oble
Weststraße 11
57462 Olpe
Telefon: 027 61 9 40 40
Anmeldung: 1. bis 31.12.2008
Kaufpreis: 12.500 €
Wohnfläche: 120 qm
Kaufpreis: 12.500 €
Kaufpreis: 12.500 €

Wittener
Sauerländer Oble
Weststraße 11
57462 Olpe
Telefon: 027 61 9 40 40
Anmeldung: 1. bis 31.12.2008
Kaufpreis: 12.500 €
Wohnfläche: 120 qm
Kaufpreis: 12.500 €
Kaufpreis: 12.500 €

Langer See
Sauerländer Oble
Weststraße 11
57462 Olpe
Telefon: 027 61 9 40 40
Anmeldung: 1. bis 31.12.2008
Kaufpreis: 12.500 €
Wohnfläche: 120 qm
Kaufpreis: 12.500 €
Kaufpreis: 12.500 €

Doppelseitige Anzeige in Kooperation mit
"Seen im Sauerland" in "Halo Tourist"

DER KURZE WEG IN DIE NATUR!

85 km von Bochum, 70 km von Köln



Wander- und Radtouren durch die wunderschöne hügelige Landschaft, zahlreiche Wassersportmöglichkeiten an Bigge- und Langersee, gepflegte Gastlichkeit und interessante Ausflugsziele. Wir haben viel zu bieten. Kommen Sie uns besuchen!

www.drolshagen-verkehrsverein.de
Info unter Tel.: 02761-970181

DROLSHAGEN
IM SAUERLAND

DER KLEINE DRÄULZER

SEHENSWÜRDIGKEITEN UND
AUSFLUGTIPPS IN UND UM
DROLSHAGEN

halbseitige
Anzeige in
"Halo Tourist"
Rhein/Ruhr und
Bergisches Land



Dritte Auflage
„Dräulzer 4“

Zweite Auflage
"Kleiner
Dräulzer" mit
3000 Exemplaren. Die
erste Auflage
war nach ein-
einhalb Jahren
vergriffen.

Natur und Geschichte bei Drolshagen



Gütesiegel:	PREMIUM	Länge:	13,9 km	Schwierigkeit:	mittel
Bewertungen:	★★★★☆	Höhenmeter:	▲ 357 m	Kondition:	★★★★☆
Erlebniswert:	★★★★☆	▼ 358 m		Technik:	★★★☆☆
Landschaft:	★★★★☆	Zeit:	5:30 h		

Beste Jahreszeit: J F M A M J J A S O N D



oder buchen Sie online unter www.sauerland.com

Drolshagen

Drolshagen

Ein starkes Stück Sauerland in Ihrer Nähe

Wander- und Radtouren durch die wunderschöne hügelige Landschaft, zahlreiche Wassersportmöglichkeiten an Bligge- und Listersee, Drolshagen hat viel zu bieten und blickt als alte Hansestadt auf eine lange Geschichte zurück. Davon zeugen sehenswerte Baudenkmäler. Zahlreiche mittelalterliche Hohlwege, auch Schlüssen genannt, führen durch die Wälder. Drolshagens neueste Attraktion ist ein Hecken-Labyrinth nach gotischem Vorbild.

- Pfaffenbasilika (11. Jh.), Altes Kloster, Reste der Stadtmauer, Fachwerkhäuser am Marktplatz, Listersee, Eichener Mühle, Schlüssen-Lehrpfad, Rundwanderwege des Naturparks Ebbegebirge, Hallenbad mit Natursole, Bike Arena- Strecke, Hecken-Labyrinth
- Ernte- und Tiersehlfest, Landfrauenkaffee, Drücker Weiberfastnacht, Marktplatzfest, Wandern mit GPS und Geräteverleih

Bürgerbüro und Touristinformation Drolshagen, Am Mühlenteich 1, 57489 Drolshagen, Tel.: 02761-970-181, E-Mail: buergerbuero@drolshagen.de, www.drolshagen.de, Weitere Infos unter: www.drolshagen-marketing.de

Oben: Ortsdarstellung im Sauerland-Magazin (Gastgeberverzeichnis)

Links: Kostenlose Darstellung eines Drolshagener Wanderweges im ADAC-Wandermagazin

ABENTEUERSPIELPLATZ FÜR WANDERBEGEISTERTE

EIN WEG FÜR DIE SINNE, EINER FÜR HÖHENFLÜGE, EINER FÜR WALDFREUNDE, EIN BERGWANDERPARK MIT SIEBEN MEHRTAGESTOUREN AUF TOP-NIVEAU. THEMEN- WEGE FÜR NEUGIERIGE, ABENTEUERLUSTIGE UND FRISCHLUFT-FANATIKER. DIE WANDERWELT SAUERLAND MACHT IHREM NAMEN WAHRlich ALLE EHRE.

ALS «LAND DER EINTAUSEND BERGE» vermarktet sich das Sauerland selbst. Bestimmt sind es viel mehr. Unendlich viele Schutz- räumen zeichnen sich stetiges Wellenmeer an den Horizont. Von Grün zu Blau stapeln sich Gipfelketten an Gipfelketten. Bergücken schieben sich ins Bild. Ist es dümmlich sich abendlich klingen köstlich herbstlich auf sich einmal zu betauschen hat. Das Sauerland ausgedehnte- Bäume und in spiegelte Tür- teile und die gleichmäßigen homogenen Berg- land kann eine te an neuen auf allerhöchster vertikal wie- Wägen und in Nordsee-Wie-

Im Norden bei Göttingen der Städte und stellt so die Verbindung zu den Wägenorten in Rheinland-Pfalz und Mittelhessen her.

DER BERGWANDERPARK SAUERLAND ist die erste Qualitätswanderregion Deutschlands. Eigentlich

LANDART AM LISTERSEE

«LOLLIPERSPEKTIVEN» UND AUS DER REIHE TANZENDE STEINE AUF DEN KULTOUR DROLSHAGEN

WISSEN SIE, WAS EIN WALD-WATCH IST? Nein? Nicht weiter schlimm. Bis zur Recherche über den LandArt-Rundwanderweg «KulTour am Listersee» wusste das der Autor dieses Artikels auch nicht, heute sich aber um so mehr über die lustige Erfahrung.

Die Rundwanderung nahe der bezaubernden Fachwerkstadt Drolshagen ist eine gelungene Mischung aus Kunst und Landschaft. Im Jahr 2007 haben sich «12 kreative Flämen» dazu entschlossen, sich unter künstlerischer Leitung mit der Natur auseinander zu setzen, gemeinsam Objekte und Skulpturen zu gestalten und in die Landschaft am Listersee zu integrieren. Der fiondantartig eingeschnittene Arm des Biggesees und die waldreichen Berge und Täler im Naturpark Ebbegebirge dienen als Rahmen für Bauminstallationen, Steinbögen, galoppierende Strohhäulen, einen Ort der Auseinandersetzung, Naturgewebe, bemooste Gebilde und allerlei weitere merkwürdige wie sehenswerte Kunstobjekte. «Viele der Kunstwerke sind nicht zu übersehen. Bei einigen muss man allerdings ganz genau hinschauen, um sie überhaupt in der Natur zu entdecken», so die Initiatorin der KulTour Regine Rottwinkel. «So wird auch der Blick für die Natur geschärft.»

Davon gibt es rund um Drolshagen und seinen 56 Dörfern reichlich. Der Naturpark Ebbegebirge ist ein herrliches Zusammenspiel von Wald und Wasser mit ausgedehnten Waldgebieten und klaren Bächen und Seen, kaum eine Autostunde von den Ballungsräumen Ruhrgebiet und Rhein-Main entfernt. Rund 140 Kilometer markierte Wanderwege erschließen das abwechslungsreiche Gebiet und

sind zu einem Teil auch elektronisch erfasst und als GPS-Wanderung erlebbar.

Drolshagen ist ein angenehmes verschlafenes Fachwerkstädtchen. Mehr noch, ist es eigentlich das Idealbild einer Fachwerkstadt aus dem 19. Jahrhundert. 1838 Opfer eines Flammeninfernos, das kaum alle Substanz übrig ließ, präsentiert sich die Altstadt heute mit einem weitläufigen Marktplatz und rechtwinkligem Straßennetz, gesäumt von prachtvollen, denkmalgeschützten Fachwerkbau- ten. Die Pfarrkirche St. Clemens geht auf die Zeit Otto III. im 11. Jahrhundert zurück. In benachbarten Alten Kloster finden regelmäßig Kunstausstellungen statt.

INFO > KULTOURWEG DROLSHAGEN

7 km langer Rundweg bei Drolshagen zu Kunst in und mit der Natur. Start und Ziel in Kälberschacke/Linsmühle am Listersee. Viele Objekte bestehen hauptsächlich aus natürlichem Material, so dass man schon genau hinschauen muss.

KONTAKT:
Drolshagen Marketing, Birkings 1,
57489 Drolshagen,
Tel. 0 27 61/9 42 79 90,
Fax 0 27 61/9 42 79 91,
info@drolshagen-marketing.de;
www.drolshagen-marketing.de



TRAUMHAFT
1 Hier ist das Sauerland
2 Rundweg im Sommerwald
3 Waldweg auf der Drolshagen-KulTour
4 Listersee bei Westhofen



Hilf

Abenteuer Kultur



Kinder- und Jugendkultur
in der
Kulturregion Südwestfalen

Präsentation in Südwestfalen

deutsch | niederlands | english

Sauerland

erleben | erfahren | erkunden

Suchen und bucht
☒ Hotel/Pensionen/ Gasthöfe
☐ Ferienwohnung/-haus
 Anreise: 19.10.2009
 Abreise: 02.11.2009
 Person(en): 2
 Anz. Zimmer: 1
 mehr Suchoptionen
 Hotels finden >
 Suchwort/Webcode >
 > Ausflug ins Sauerland
 > Aktivitäten
 > Gastgeber
 > Orte
 > Wandervelt

Startseite > Orte > Drolshagen > Labyrinth

Labyrinth

In optimaler landschaftlicher Lage oberhalb von Stupperhof ist 2007 ein Heckenlabyrinth geschaffen worden, das eine sechstausendjährige Geschichte aufnimmt. In seiner Wegführung stellt das Labyrinth niemals vor Wahlmöglichkeiten. Man muss nach zahlreichen Umwegen, die zum Abschreiten des gesamten Innenraumes zwingen, dem Weg bis ins Zentrum folgen. Das Labyrinth ist kein Irrgarten. Der Weg ist ohne Verzweigungen. Labyrinth sind Symbole der Mitte. Immer umkreisen sie das Zentrum, kommen ihm nahe und führen erneut an den äußersten Rand zurück, so dass der Wanderer den Überblick verliert und nicht mehr weiß, wo er auf seinem Weg ist.

Im Labyrinth verliert man sich nicht.
 Im Labyrinth findet man sich.
 Im Labyrinth begegnet man nicht dem Minotaurus.
 Im Labyrinth begegnet man sich selbst.

Das Drolshagener Labyrinth ist zu finden, wenn man, aus Richtung Olpe (B54/55) kommend, den Kreisverkehr an der zweiten Ausfahrt Richtung Benolpe verlässt. Von der Benolperstraße wird Richtung Stupperhof abgebogen. (ab da ausgeschildert)

Lage von Labyrinth anzeigen

Das begehbare Labyrinth oberhalb von Stupperhof

Präsentation bei Sauerland Tourismus

40 1969-2009
JAAR/JAHRE
PARTNERSCHAP
PARTNERSCHAFT



**DROLSHAGEN
IM SAUERLAND
ZU BESUCH
BEI FREUNDEN**

Wandern- und Radtouren durch die wunderschöne hügelige Landschaft, zahlreiche Wassersportmöglichkeiten an Bigge- und Listersee, gepflegte Gastlichkeit und interessante Ausflugsziele. Wir haben viel zu bieten. Kommen Sie uns besuchen!



Bürgerbüro Drolshagen, Am Mühlenteich 1, 57489 Drolshagen
Tel.: 02761/970181, Email: buergerbuero@drolshagen.de

Sonderabfüllung der Kornbrennerei Kemper für die Stadt Drolshagen anlässlich der 40-jährigen Städtepartnerschaft mit Joure Skarsterlân

DE SCHEVE DRÄULZER

**30% vol · 0,5 l · LNr. 1
KRÄUTER-LIKÖR**



KORNBRENNEREI KEMPER, Inh. Arens e.K., Olpe/Biggese



Zum 40-jährigen Jubiläum der Städtepartnerschaft Drolshagen/Joure entwickelten wir Aufkleber, Banner und weitere Werbemittel.

Eine Aktualisierung der Ortseingangsschilder
Wichtig: der Zusatz "Sauerland" als Identifikationsmarke

19.+20.9.2009 DROLSHAGEN Ernte- & Tierschau

Samstag, 19. September:
Stadtspark "Lohmühle": Lokaltierschau
9.00 Uhr: Beginn des Preisrichtens

Festzelt, Festplatz "Lohmühle"
11.00 Uhr bis 16.00 Uhr: Musikzug der
FFW Drolshagen-Iseringhausen
11.00 Uhr: Richten des Erntekranzes
16.00 Uhr bis 00.30 Uhr: Stimmungs-
und Partymusik - Eintritt frei

Sonntag, 20. September:
Festzelt, Festplatz "Lohmühle"
9.30 Uhr: Erntedank- und Festhochamt,
"Wir danken und ernten". Mitwirkende:
Musikzug der FFW Drolshagen-
Iseringhausen, MGK Iseringhausen

11.00 Uhr: Frühschoppenkonzert
und Ehrung verdienter Züchter

14.00 Uhr bis 20.00 Uhr: Unterhaltungs-
und Partymusik, Tombola: Start Heißluft-
ballon, und, und, und... Eintritt frei



An beiden Tagen Kirmesstrubel mit
bunter Marktstraße und großer
Autoausstellung

Speisenwirtschaft:
Party-Service
Röcher

Veranstalter:
Landwirt-
schaftlicher
Lokalverein
Drolshagen



Getränkewirtschaft:
SC Drolshagen

**Dienstag,
22.9.09**

LANDFRAUENKAFFEE

**Wertmarke
nur
1,20 €**



Krombacher
EINE PERLE DER NATUR

VERANSTALTER: STADT DROLSHAGEN

23. DROLSHAGENER MUSIKTAGE



FLAMENCO MACANDÉ
Sonntag, 15. November 2009,
17 Uhr, Musiksaal Altes Kloster,
Eintritt 7 Euro

Leidenschaft - Rhythmus - Emotionen, die
Flamencogruppe Macandé präsentiert die
authentische Kraft des Flamencos von
traditionell bis zeitgenössisch.



FRANKFURT JAZZ TRIO
Sonntag, 22. November 2009, 17 Uhr,
Musiksaal Altes Kloster, Eintritt 7 Euro

In ihrem Programm "Our Favorite Things" interpretiert das Trio
Werke der Jazztraditionen von Earl Hines bis Ornette Coleman
und begeistert mit ausgefeilten Eigenkompositionen. Dabei
überschreiten sie immer wieder stilistische Grenzen.



KAMMERCHOR OLPE
Sonntag, 30. November 2009,
"Adventskonzert bei Kerzen-
schein", 17 Uhr, St.-Clemens-
Pfarrkirche, Eintritt frei

Unter der Leitung von Dietmar Schneider musizieren derzeit
57 Sängerinnen und Sänger. Die Mitglieder des Kammerchors
kommen aus Olpe, Drolshagen und Wenden.
Der Chor hat Werke von der Renaissance bis zur Musik
des 20. Jahrhunderts in seinem Repertoire.

Mit finanzieller Unterstützung von **DROLSHAGEN**

NEU IN DROLSHAGEN?

für frauen · for women · por senoras

per signoras · pour femmes · für frauen



Neugierig auf Drolshagen?

- ▶ Ein Abend für Frauen aus Drolshagen und Umgebung
- ▶ Für Neubürgerinnen
- ▶ Für Frauen die Kontakte knüpfen wollen
- ▶ Eintritt und ein Willkommensgetränk frei

Do. 26.11.09, 19 Uhr

Restaurant Schürholz, Hagener Str. 31
57439 Drolshagen

Anmeldung erwünscht unter
Tel. 02761-970-116 oder Email: a_schlicht@drolshagen.de

Eine Veranstaltung der Gleichstellungsbeauftragten der Stadt Drolshagen

DROLSHAGEN
GEMEINSCHAFT DER STÄDTE UND GEMEINSCHAFTEN

**Zwei Vorträge mit Ingeborg Heinze
Diplom-Ökonomin, Düsseldorf**



**Mittwoch, 07.10.2009
17.00 Uhr
Vollmachten
und
Verfügungen**

**Mittwoch, 07.10.2009
19.00 Uhr
Erben und
vererben**

Beide Vorträge: Altes Kloster,
Dechant-Fischer-Str. 7,
57469 Drolshagen
**Eintritt frei, jedoch nur
mit Anmeldung!**
(Begrenzte Teilnehmerzahl)
Telefon Bürgerbüro:
02761-970-181
oder E-Mail:
a_schlicht@drolshagen.de


Beide Veranstaltungen in Kooperation mit der
Sparkasse Olpe Drolshagen Wenden, gefördert
vom Deutschen Sparkassen- und Giroverband.

DROLSHAGEN
GEMEINSCHAFT DER STÄDTE UND GEMEINSCHAFTEN

**WAS BRINGT
DIE ZUKUNFT?**



**DEMOGRAFIE
IN DROLSHAGEN**



Bürgermeister Theo Hilchenbach
und Vertreter der Universität
Siegen diskutieren mit Bürgern.

**Di. 18.11.08, 19 Uhr,
Iseringhausen**
Kath. Jugendheim, Brachtetalstr. 11

**Mi. 19.11.08, 19 Uhr,
Drolshagen**
Altes Kloster, Dechant-Fischer-Str. 7

DROLSHAGEN
GEMEINSCHAFT DER STÄDTE UND GEMEINSCHAFTEN

**Ist die Kirche ein
Auslaufmodell?**



Dienstag, 3.11.2009, 19.30 Uhr, Treffpunkt: Heimathaus

**Wohin führt
der gegenwärtige
Traditions-
abbruch?**

Ein Vortrag von
Prof. Hubertus Kubitius

Wie wird das Christentum
der Zukunft aussehen, wird
es ein neues religiöses
Bewusstsein geben?
Wird die Kirche der Zukunft
mehr demokratische Zuge-
hörigkeit und wird das Ver-
hältnis zwischen Kirche und
Welt sich ändern?

Teilnahme ohne
Voranmeldung

FRAUENtreff

DROLSHAGEN
GEMEINSCHAFT DER STÄDTE UND GEMEINSCHAFTEN

QIGONG

Dienstag, 07.04.2009, 19.30 Uhr, Heimathaus Drolshagen



Qigong ist ein ursprünglicher Bestandteil
der Traditionellen Chinesischen Medizin
(TCM). Die Übungen beinhalten eine
harmonische Verbindung von Aufmerk-
samkeit, Atmung und Bewegung. Der
Abend dient als Angebot, Qigong kennen
zu lernen. Für diese Veranstaltung wird
eine Umlage erhoben. Anmeldung im
Bürgerbüro Drolshagen: Tel. 02761/970181

FRAUENtreff

DROLSHAGEN
GEMEINSCHAFT DER STÄDTE UND GEMEINSCHAFTEN

Lesung und Diskussionsabend

Spielend das Leben gewinnen

Was Menschen stark macht

mit Rainer Schmidt, Motivationstrainer, Referent, Autor, Olympiasieger und Pfarrer aus Bonn

Ort: Altes Kloster, Dechant-Fischer-Str. 7, Musiksaal
Eintritt: € 7,00 Abendkasse; VK: € 4,00

Eine Veranstaltung der Gleichstellungsbeauftragten in Kooperation mit dem Kulturverein Drolshagen.



Dienstag, 10.11

Pfingstsonntag in Hützemert

Cologne Dixieland Company



LIVE

ab 11 Uhr
Eulenbuche, Eintritt: 3 €

AN ALLE VEREINE

JETZT ABER LOS: HELFEN + GEWINNEN!

WETT-BLUT SPENDEN



Gewinne
50 Liter Krombacher Pils
30 Liter Krombacher Pils
Grillgutschein im Wert von 100 €
Verbandsflasche
(auf die Vereins-Buchstaben zugeschnitten)
EH Kurs für 20 Teilnehmer
EH Kurs für 10 Teilnehmer
EH Kurs für 5 Teilnehmer

Punktesystem:
• Pro Spender 1 Punkt
• Pro Neuspender 2 Punkte
• 1. Vorsitzende(r) 3 Punkte
Mitmachen kann jeder. Wer nicht Mitglied in einem Verein ist, kann den Verein, der Punkte bekommt, frei bestimmen.

TERMINE:

Der Wettbewerb gilt für folgende Spendetermine: Drolshagen 18. und 29. Juli, Iseringhausen 23. Juli, Schreibershof 21. Juli, Kalberschnacke 13. Juli



Oktoberfest



der Feuerwehr Drolshagen

24.10.09 ab 19 Uhr
im Feuerwehrhaus - Eintritt: 6 Euro
Einlass ab 18 Jahren

MOSTLAND-STÜRMER Wieder mit dabei!

Eintrittskarten an den bekannten Vorverkaufsstellen und bei den Feuerwehrkameraden



Sonntag, 25.10.2008
St.-Clemens-Haus, Drolshagen um 19 Uhr

GRIECHISCHER FOLKLORE-ABEND

Die griechische Folklorevereine "Panagiotis Soumaki" und alle Mitglieder sind herzlich ein. Zusammen möchten wir feierliche Stunden mit Souvlaki und Rakiata verbringen. Natürlich gibt es auch Getränke aus der Region und schmackhafte griechische Tisze.

Eintritt: 5 Euro

Wir unterstützen unsere Mitgliedsvereine bei ihrer Plakatwerbung.

Einkaufen in Drolshagen!

- H. Hotel/Restaurant
- G. Restaurant/
- Gaststätte/Imbiss
- C. Eisdiel/Caffè
- A. Arzt
- Z. Zahnarzt
- T. Tierarzt
- R. Rathaus
- 1. Bäcker
- 2. Bank
- 3. Discounter
- 4. Tankstelle
- 5. Farben/ Tapeten
- 6. Autos/Reparaturen/
- Autoteile
- 7. Bekleidung/Mode
- 8. Reisebüro
- 9. Uhren/Schmuck
- 10. Blumen
- 11. Geschenkartikel
- 12. Bücher
- 13. Apotheke
- 14. Schreibwaren/Büroartikel
- 15. Metzgerei
- 16. Dekorationen/Kissen
- 17. Frisör
- 18. Fotofachgeschäft
- 19. Drogeriemarkt
- 20. Zeitschriften/Lotto
- 21. Fahrschule
- 22. Solarium
- 23. Kosmetik/Nageldesign
- 24. Getränkemarkt
- 25. Lebensmittel-Einzelhandel
- 26. Schuhe **P** Post
- 27. Versicherungen/Immobilien
- 28. Baumarkt/Holz

Wo finde ich was
in der Innenstadt?



Info-Karte mit der Lage
aller Geschäfte, Ärzte,
Hotels und Gaststätten in
Drolshagen

Anzeigengestaltung und
Redaktion für die
Aktionsgemeinschaft

Tankstellen, Fahrschule	Übersetzungsbüro Hispano-Text Laguna de la Vega	BEGRÜßEN SIE UNSERE NEUEN MITGLIEDER!	Metzgerei Stachelscheid	Blumen Engel
Aral-Tankstelle	Heizung Sanitär Gereon Hubertz	Volke	VOSSHAGEN	Raiffeisen
Mineralölhandel Thiele-Schulz	PC-Kids	Frank Heizung	Café Konditorei Hesse	Mode, Textilien, Schuhe
Gräve/Jadatz	Farbhaus Schulte	Frank Heizung	Hotel, Gaststätten	Herrenmoden Neuhaus
Autobus, KFZ-Reparatur	Greenart	Aktionsgemeinschaft DROLSHAGEN e.V.	Gelateria Italiana San Remo	Hoffmann Schuhmode
Autohaus Giebeler	Schreinerei Schumann	Kernöffnungszeiten in Drolshagen:	Hotel-Restaurant "Zur Brücke"	Apotheken
KFZ-Motorbetrieb Wörner + Radmacher	Gababau Becker	9.00-12.30 Uhr und 14.30-18.00 Uhr	Räuber	Alte Apotheke
CV-Autoteile	Hauttechnik Feldmann	Kleine Wege, großer Service	Restauranterie	Clamens Apotheke
Häufig	Lobbe	Getränke Reese	Hotel-Restaurant "Zur alten Quelle"	Banken, Versicherungen, Finanzen
Dienstleistung und Handwerk	Ackerschott	Metzgerei Nebeling	weitere Fachgeschäfte	Sparkasse
Touristik-Studio Schneider	Stadtbad	Marianne Clemens	Die Kamera	Volksbank
Beauty Queen	Sonneninsel	Feine Räder	Drolshagener Tabakladen	Provinzial-Versicherung
Physio Fit	Bücher, Schreibwaren, Bürobedarf	Büro- & Haartechnik Schumann	Jürgen Sack Finanz	Michaela Theile
Jeck	Buchhandlung am Markt	Lokalmittel, Getränke		

Große Osteraktion von Aktionsgemeinschaft & Kinderwerkstatt

Jetzt 50 Euro gewinnen!



Gewinn-Coupon hier!!!
Einsendeschluss: 10.4.2010

Die Kinderwerkstatt Drolshagen hat 24 wunderschöne große Ostereier gebastelt und sie in acht Mitgliedsbetrieben der Aktionsgemeinschaft versteckt. Finden Sie die Eier und bringen Sie die Buchstaben, die auf den Eiern stehen, in die richtige Reihenfolge. Dann können Sie gewinnen: Nämlich **4 mal je einen 50-Euro-Gutschein!!**

**Aktionsgemeinschaft
DROLSHAGEN e.V.**

Kleine Wege, großer Service



Große Osteraktion von Aktionsgemeinschaft & Kinderwerkstatt

Jetzt 50 Euro gewinnen!



Die Kinderwerkstatt Drolshagen hat 24 wunderschöne große Ostereier gebastelt und sie in acht Mitgliedsbetrieben der Aktionsgemeinschaft versteckt. Finden Sie die Eier und bringen Sie die Buchstaben, die auf den Eiern stehen, in die richtige Reihenfolge. Dann können Sie gewinnen: Nämlich **4 mal je einen 50-Euro-Gutschein** der Aktionsgemeinschaft. Füllen Sie den Coupon aus und geben Sie ihn bei einem der acht Betriebe ab, oder mailen Sie den Lösungssatz an: info@farbhaus-schulte.de

Lösungs-
satz:

Namen:
Straße:
Ort:
Tel.-Nr.:
Email:

**Aktionsgemeinschaft
DROLSHAGEN e.V.**

Kleine Wege, großer Service



KULTUR- & VERANSTALTUNGS- KALENDER 2006

1. April bis 30. September 2006

MODE, DIE SPASS MACHT! 

bruno schürmann
Bürobedarf
Bürotechnik
copy-shop
Nähmaschinen
Registrierkassen

Rüsch Online Agentur
www.ruesche.com

DROLSHAGEN
TEL. 02761/94 27 990

KULTUR- & VERANSTALTUNGS- KALENDER 2006/07

1. Oktober bis 31. März 2007

MODE, DIE SPASS MACHT! 

bruno schürmann
Bürobedarf
Bürotechnik
copy-shop
Nähmaschinen
Registrierkassen

Rüsch Online Agentur
www.ruesche.com

DROLSHAGEN
TEL. 02761/94 27 990

KULTUR- & VERANSTALTUNGS- KALENDER 2007

1. April 2007 bis 30. September 2007

MODE, DIE SPASS MACHT! 

bruno schürmann
Bürobedarf
Bürotechnik
copy-shop
Nähmaschinen
Registrierkassen

Rüsch Online Agentur
www.ruesche.com

DROLSHAGEN
TEL. 02761/94 27 990

KULTUR- & VERANSTALTUNGS- KALENDER 2007/8

1. Oktober 2007 bis 31. März 2008

MODE, DIE SPASS MACHT! 

bruno schürmann
Bürobedarf
Bürotechnik
copy-shop
Nähmaschinen
Registrierkassen

Rüsch Online Agentur
www.ruesche.com

DROLSHAGEN
TEL. 02761/94 27 990

KULTUR- & VERANSTALTUNGS- KALENDER 2008

1. April bis 30. September 2008

MODE, DIE SPASS MACHT! 

FAHRSCHULE GRÄVE & JADJEZ
GEMEINSAM SIND WIR NOCH STÄRKER!
www.fahrschule-graue.de

NRW on
www.nrw-on.de

DROLSHAGEN
TEL. 02761/94 27 990

KULTUR- & VERANSTALTUNGS- KALENDER 2008/9

1. Oktober 2008 bis 31. März 2009

MODE, DIE SPASS MACHT! 

FAHRSCHULE GRÄVE & JADJEZ
GEMEINSAM SIND WIR NOCH STÄRKER!
www.fahrschule-graue.de

my Seurland.de
www.my-seurland.de

DROLSHAGEN
TEL. 02761/94 27 990

1. April bis 30. September

MODE, DIE SPASS MACHT! 

KULTUR- & VERANSTALTUNGS- KALENDER 2010

Foto: Michaela David

St. Theresien-Hof
Service-Wohnen
Gerhardstraße 37 - 57489 Drolshagen
Tel. 02763 8798-0 Fax 02763 8798-45
kontakt@seniorenzentrum-gerhardstr.de
www.st-theresien-hof.de

Seniorenzentrum St. Gerhardus
St. Gerhardus Haus
Gerhardus und Theresien - Leben auf Reisen

St. Theresien-Hof
Service-Wohnen

AR Kreativ
Geschenkkarten für den kleinen Geldbeutel.

Inhaberin: Alexandra Rüsch
Beimicker Weg 2
57489 Drolshagen / Hützemert
Telefon: 02763/869037
www.AR-Kreativ.de
Mo, Mi, Fr von 9-12.30 Uhr
Mo und Fr von 16 - 18.30 Uhr

DROLSHAGEN MARKETING e.V.
TEL. 02761/94 27 990

11. Veranstaltungskalender

Drolshagen-Marketing e.V. - Startseite - Microsoft Internet Explorer von T-Online

Datei Bearbeiten Ansicht Favoriten Extras ?

Zurück Vorwärts Abbrechen Aktualisieren Startseite Suchen Favoriten Verlauf E-Mail Drucken Bearbeiten

Adresse http://www.drolshagen-marketing.de/index.php?option=com_content&task=view&id=30&Itemid=82 Wechseln zu

Links Channel Guide Das Beste im Web Fun&Action Internetstart Ist Ihr Betriebssystem echt Kostenlose Hotmail Links anpassen Microsoft Private Homepage

Drolshagen Marketing e.V. | Telefon: (02761) 9427990 | Zusammen bewegen... | E-Mail info@drolshagen-marketing.de | [Seite administrieren](#)



[Impressum](#)

[Startseite](#)

[Aktuelles](#)

[Der Verein](#)

[Projekte](#)

[Tourismus / Ausflüge](#)

[Handel und Wirtschaft](#)

[Veranstaltungen](#)

[Kontakt](#)

[Links](#)

[Startseite](#) » [Startseite](#)

Liebe Mitbürgerinnen und Mitbürger,

Drolshagen Marketing e.V. soll bewirken, daß die Angebote und Leistungen unserer Stadt so auf die Bedürfnisse unserer Bürgerinnen und Bürger ausgerichtet sind, daß die Lebensqualität, die Wirtschaftskraft und die Bedeutung unserer Stadt gesteigert werden.

Unser Marketing strebt umfassende Information, Kommunikation und Kooperation an. Alle Bürger, Vereine, Verbände, jede Organisation und jedes Unternehmen sind aufgefordert mitzumachen, so daß sämtliche im Rahmen der Stadtentwicklung initiierten Entscheidungen besser aufeinander abgestimmt und dadurch personelle sowie finanzielle Ressourcen optimal genutzt werden können.

Unsere Internetseiten möchten unsere Ziele medial unterstützen und für eine reibungslose Kommunikation sorgen, sowie ausführlich informieren.



Wir bitten um Ihre Mithilfe bei unseren Projekten und Aktionen, die Sie für wichtig halten. Dafür wollen wir werben und dafür möchten wir Sie gewinnen:

Für Drolshagen und für alle seine 56 Dörfer.

Regine Rothwinkel, 1. Vorsitzende




Zukunft braucht Vergangenheit



Wirtschaft Hugo Bonzel,
Berlinghausen
(C) Stadtarchiv
Drolshagen/Bildarchiv
Felix Stahlhacke

Wer ist Online:
Aktuell ist 1 Gast online

Begriffssuche:

Kurzmeldung:

Neue Internetseite:
Die neue Internetseite ist nun online! Unter "Aktuelles" finden Sie Projekte sortiert nach Daten und unter "Projekte", die einzelnen Projekte alphabetisch geordnet. Unter "Veranstaltungen", befindet sich der aktuellen Veranstaltungskalender

Lokales Intranet

Unsere Homepage wird ständig aktualisiert.
Neu: Verlinkung mit den Homepages der Ortschaften

Was sind „weiche Standortfaktoren“?



“Weiche Standortfaktoren (z.B. Kulturangebot, Freizeitmöglichkeiten und Bildungsangebot, die für die Anwerbung hoch qualifizierter Mitarbeiter entscheidend sein können) können nicht in die Kostenrechnung eines Unternehmens integriert werden, treten aber immer mehr bei der Standortwahl in Erscheinung.

Generationenprojekt in Drolshagen

Geplante Projekte (Ideensammlung):

- Digitale Fotografie -
Motto: Was ist mir
wichtig!
- Omas
Backgeheimnisse
werden gelüftet
(Begegnungscafé)
- Platt meets
Jugendsprache
- Geschichte erzählen -
Geschichte verstehen
- Zusammen kreativ
sein
- PC Workshop



"zusammen erleben"

- Wandern für alle
Generationen
- Mal- und Geschichten-
Wettbewerb
- Mitarbeit am „Park der
Begegnung“
- Generationen-Fest im
Stadtpark



“zusammen erleben”

Eine Gemeinschafts-Initiative von:



KAB Drolshagen

**Plattdeutsche
Runde**



Abteilung Drolshagen 1892

**Aktionsgemeinschaft
DROLSHAGEN e.V.**
Kleine Wege, großer Service



**Besuch im
Generationen-Park in
Lengerich**



Die Kinderwerkstatt: Eine Erfolgsstory



Geplante Aktivitäten:

Projekte „Generationen“

- weitere Zusammenarbeit mit KOT und aufsuchender Jugendarbeit
- Ausbau der „Kinderwerkstatt“ Drolshagen
- weitere Zusammenarbeit mit den entsprechenden Stellen in der Verwaltung
- weitere Zusammenarbeit mit dem St. Gerhardushaus, mit KAB, der Plattdeutschen Runde u.s.w.
- Generationen-Events mit anderen Vereinen und Institutionen (z.B. Aktionsgemeinschaft)

Projekt „Neubürger“

- Aktivierung des Potenzials von Neubürgern für Drolshagener Vereine und Drolshagener Belange.

Presse- und PR-Arbeit

- Veranstaltungskalender
- weitere Presse- und PR-Arbeit für eigene Projekte
- Plakate und PR für Mitglieder

Veranstaltungsmanagement

- Weihnachtsmarkt 2010
- Ostereiersuche mit GPS 2011
- Generationenfest mit Aktionsgemeinschaft im Juli 2010
- Engagement bei Erntefest
- Ausstellung „Kinderwerkstatt“ in Joure
- **Aktionen an abgeschlossenen Projekten, um diese im Bewusstsein zu halten.**



Geplante Aktivitäten:

Projekt „GPS“

- Ostereiersuche mit GPS 2011
- Ausweitung Geocaching

Projekte „Wandern“

- Realisation des neuen Wanderwegekonzepts in Zusammenarbeit mit Verwaltung, Naturpark und SGV
- „Dräulzer Wandervogel“ + Kartenmaterial komplettieren

Projekte „Fahrrad“

- Tunnel-Projekt "Lückenschluss" Rheinland / Sauerland
- Unterstützung des Projektes „Bahnhof Hützemert“

Projekte „Landschaftsgarten“

- Projekt "Alte Handelswege" nach Schlüssen-Lehrpfad intensivieren, überregional ausweiten
- Projekt "Heiliges Wasser" mit WMfA
- Landartprojekte
- Steinbruchprojekt (ruhend)

Projekt „Stadtentwicklung“

- Schaufensterdekorationen durch die Kinderwerkstatt (wenn nötig)
- weitere Zusammenarbeit mit Aktionsgemeinschaft (Thema: Kundenbindung, „Tag des Handwerks“,
- weitere Zusammenarbeit mit Heimatverein

Kooperationen

- Ausbau der Kooperationen mit Drolshagener Vereinen, Organisationen und Unternehmen
- Engagement bei Regionale 2013
- Ausbau der Kooperation mit anderen Marketingvereinen (Region Biggensee)



**VIELEN DANK FÜR IHRE
AUFMERKSAMKEIT**



ZUSAMMEN BEWEGEN