

WILLKOMMEN ZUR MITGLIEDERVERSAMMLUNG



ZUSAMMEN BEWEGEN



Eier- suche mit GPS

Anmeldung hier!

Mit freundlicher
Unterstützung
der **Aktionsgemeinschaft
DROLSHAGEN e.V.**
Kleine Wege, großer Service

DROLSHAGEN

MARKETING e.V.

DROLSHAGEN
MARKETING e.V.

GPS-Geräte helfen bei der Suche - Spaß für ganze Familie

Ostereiersuche einmal anders

Kalberschnacke. Ein Spaß für die ganze Familie: Am Ostermontag kann man am Ostermontag seine Ostereier mit Hilfe von Satelliten suchen.

Mit einem GPS-Gerät, das zur Verfügung gestellt wird, gehen die Eiersucher in Gruppen in den Wald, um das erste Versteck mit Hilfe der Koordinaten, die das Gerät anzeigt, zu finden. Im ersten Versteck findet man die Koordinaten für das zweite u.s.w. Jede Gruppe, die alle Stationen findet, gewinnt einen 10-Euro-Gutschein der Aktionsgemeinschaft Drolshagen. Am Ende der elektronischen Schnitzeljagd hat man sogar die Chance, ein Essen für vier Personen zu gewinnen.

Familien oder Gruppen bis maximal fünf Personen, die Lust haben mitzumachen, sollten sich bis Karfreitag bei Drolshagen Marketing, ☎



Per Satellitenortung zum Osterei: Eine Eiersuche mit GPS-Geräten gibt's am Ostermontag in Kalberschnacke. (WR-Bild)

(02761) 94 27 990 anmelden. Festes Schuhwerk ist Voraussetzung, denn eine Wanderstrecke von etwa einer Stunde ist zu bewältigen. Kinder unter zwölf Jahren können nur in Begleitung von Erwachse-

nen teilnehmen. Treffpunkt ist am Ostermontag ab 17 Uhr in Kalberschnacke am Listersee auf dem Parkplatz des Waldlehrpfades. Es wird gebeten, den Personalausweis mitzubringen.

**AUSGEFÜHRTE
AKTION**





Impressionen vom Weihnachtsmarkt 2006



**AUSGEFÜHRTE
AKTION**

Drolshagen Weihnachts- markt

16.+ 17. 12. 06
Sa. 10-19 Uhr, So. 11-19 Uhr

Holen Sie
sich Ihr
Geschenk
vom
Weihnachts-
Glücks-Baum!

Fahren Sie mit der
Nikolaus-Kutsche
durch Drolshagen!

DROLSHAGEN
MARKETING e.V.



Jeden Tag über
20 Preise!!

JETZT GEWINNEN

mit dem
Weihnachts-
Glücksbaum

Lose hier bei
Drolshagen
Marketing e.V.



**Einfach Los ausfüllen und
an den Baum hängen!**

Samstag, 16.12.06	
Programm auf der Marktplatz-Bühne: ca. 13-14 Uhr: Tacklaus Kindertheater ca. 14 Uhr: Tanz der Mini-Altschäfers ca. 14-15 Uhr: weihnachtlicher Tanz der Isenringhauser Garde ca. 16.00 Uhr: Es singt der Frauenchor "Cantare" Isenringhausen ca. 16.20 Uhr: Jetzt kommt der Nikolaus ca. 17.00 Uhr: Verlosung vom Weihnachts-Glücksbaum ca. 17.30 - 18.30 Uhr: Tacklaus Kindertheater Programm im St.-Clemens-Haus:	Programm in der St.-Clemens-Pfarrkirche: 12.00 Uhr: Orgelmusik zur Mittagszeit (ca. 15 Minuten) 14.00 Uhr: Turmbesteigung und Besichtigung der Glocken 15.00 Uhr: Chormusik in der alten Basilika mit dem Ensemble Raphael Amsterden 15.30 Uhr: Gelegenheit zum Empfang des Beichtsakramentes 18.00 Uhr: Vorabendmesse mit dem MGV Benolpe, anschl. Konzert des MGV (ca. 15 Minuten) Am Samstag Nachmittag machen der kleine Chor des MGV-Drolshagen und

Sonntag, 17.12.06	
Programm auf der Marktplatz-Bühne: ca. 13-14 Uhr: Tacklaus Kindertheater ca. 14.30 Uhr: Es musizieren Schüler der Musikschule Drolshagen ca. 15-16 Uhr: Weihnachtsbaum-Schmücken mit Heide Stapperich ca. 16.00 Uhr: Jetzt kommt der Nikolaus ca. 16.30 Uhr: Tanz der Kinder des Kindergartens in Schreibershof ca. 17.00 Uhr: Verlosung vom Weihnachts-Glücksbaum ca. 17.30 - 18.30 Uhr: Tacklaus Kindertheater	Programm im St.-Clemens-Haus: 15 bis 16 Uhr: Konzert des MGV Drolshagen Programm in der St.-Clemens-Pfarrkirche: 8.10 und 1.15 Uhr: Heilige Messen 14.00 Uhr: Adventstast - Texte und adventliche Musik in der alten Basilika, gestaltet von der KAB (ca. 15 Minuten) 15.00 Uhr: Adventstast, s.o. 16.00 Uhr: Adventstast, s.o. 16.30 Uhr: Kirchenführung 18.00 Uhr: Adventsandacht in der alten Basilika



Los



Programm



ZUSAMMEN BEWEGEN

Kontakt:
Regine Rottwinkel - Tel.: 02761/9427990
www.drolshagen-marketing.de

GUTSCHEIN

für Ihren Gewinn vom Weihnachts-Glücksbaum

HERZLICHEN GLÜCKWUNSCH!
SIE HABEN GEWONNEN:

Ihr Los wurde als Gewinn vom Weihnachts-Glücksbaum gezogen.

Die Rückführung ist ausgeschlossen. Keine Barauszahlung möglich.

Dies ist ein Gutschein über **20** Euro, einzulösen bei

BUCHHANDLUNG AM MARKT

Drolshagen
Hagener Str. 25

Gutschein





Trotz des teilweise sehr schlechten Wetters ließen es sich viele Menschen aus dem Drolshagener Land bei einem Besuch des Weihnachtsmarktes gut gehen.
Foto: san

Holunderlikör und Marmelade

Ein Besuch auf dem Drolshagener Weihnachtsmarkt lohnte trotz des schlechten Wetters

DROLSHAGEN. (san) Vorweihnachtlich und gemütlich präsentierte sich Drolshagen am Wochenende. Trotz strömenden Regens und zwischenzeitlichen Schauern ließen es sich viele Besucher nicht nehmen, über den traditionellen Weihnachtsmarkt auf und um den Marktplatz zu schlendern, heiße Getränke zu trinken und Hausgemachtes zu essen.

Der Frauenchor Hützmert, der 1991 gegründet wurde, hatte dafür genau die richtigen Leckereien: Selbstge-

machter Holunderlikör und Marmelade, Mettwurst sowie Hausmacher Blut- und Leberwurst aus heimischen Metzgereien. 50 Stände boten Tee, Dekoration und Schlemmereien an. Dabei waren auch caritative Gruppen, die ihre angebotene Ware für den guten Zweck verkauften.

Auch viele Vereine aus Drolshagen hatten ihre eigene Hütte. Drolshagen Marketing organisierte den Weihnachtsmarkt zum dritten Mal in stilvollem Ambiente. Von alten

Fachwerkhäusern umrahmt, bewacht vom gewaltigen Turm der St. Clemens-Basilika, ist er wie geschaffen für einen gemütlichen Weihnachtsbummel. Die Veranstalter hatten sich etwas Besonderes ausgedacht, neben den 1,50 m hohen Kerzen auf dem Brunnen stand ein Tannenbaum, an dem Lose hingen, die die Besucher ausgefüllt hatten. Dafür hatten die Einzelhändler etwa 40 Preise gestiftet. „Wir haben eine Menge Neuerungen“, so Vor-

sitzende Regine Rottwinkel. Neu war die Bühne, auf der Gesang, Tanz und Musik aufgeführt wurden. Nach dem Auftritt des Frauenchores Iseringhausen fuhr der Nikolaus mit seinen Engeln vor und verteilte Stutenkerle an die Kinder. Friedrich Acker-schott stach bei einem extra anberaumten Nikolauscasting seine 10 Mitbewerber aus. „Die Drolshagener beteiligen sich am Weihnachtsmarkt. Das gibt ihm etwas Typisches“, so Regine Rottwinkel.

Weihnachtsmarkt schuf urgemütliche Atmosphäre

Wunschbaum eine Attraktion – buntes Unterhaltungsprogramm

Drolshagen. (cori)

Am letzten Adventswochenende vor Heiligabend luden die Drolshagener zu ihrem Weihnachtsmarkt ein.

dacht hatte, spendeten die Drolshagener Einzelhändler 40 Artikel, die dann unter den Teilnehmern verlost wurden. Auf der kleinen Bühne führten die Iseringhauser Garde, die Schüler der Musikschule, die Kinder des Kindergartens Schreibershof und einige mehr einstudierten Gesang, Musik und Tanz auf.

In gemütlicher Stimmung im Schatten der St. Clemens-Basilika und der 1,50 Meter großen Kerze schlenderten zahlreiche Besucher zwischen den rund 50 Ständen umher, an denen Drolshagener Einzelhändler, Privatpersonen und Vereine viele schöne Dinge anboten. Von geräuchertem Fisch über Honig und Dekorationsartikeln bis hin zu Schmuck war alles erhältlich. Und auch zu gewinnen gab es einiges: Für den Weihnachtswunschbaum, den sich der Stadtmarketing-Verein ausge-

staltete, spendeten die Drolshagener Einzelhändler 40 Artikel, die dann unter den Teilnehmern verlost wurden. Auf der kleinen Bühne führten die Iseringhauser Garde, die Schüler der Musikschule, die Kinder des Kindergartens Schreibershof und einige mehr einstudierten Gesang, Musik und Tanz auf. Die Basilika öffnete ihre Pforten für Interessierte, die den Glockenturm besteigen und der Orgelmusik lauschen konnten. Auf einem Weihnachtsmarkt darf der Nikolaus nicht fehlen, und dieser fuhr in Drolshagen stilvoll in einer Kutsche, gezogen von zwei gutmütigen Pferden, vor und verteilte Leckereien an die zahlreichen Kinder.

Trotz des teilweise ungemütlichen Wetters schaffte es der Weihnachtsmarkt wieder, eine gemütliche weihnachtliche Stimmung zu verbreiten und war ein voller Erfolg.



Angst vor der Rute?

Fotos: Corinna Schwegel

Pressearbeit



Der Stand des Stadtmarketing mit den Aktionstassen.

Weihnachtsmarkt der 1000 Lichter schmückt Drolshagen

Heute verkaufsoffen im sympathischen Einkaufsort

Drolshagen. (cori) In einer Woche ist Weihnachten, auch wenn das Wetter eher an Herbst erinnert. Wer noch nicht in Weihnachtsstimmung ist, kann sich auf dem Drolshagener Weihnachtsmarkt der 1000 Lichter in diese versetzen. Weihnachtliche Musik, kleine Verkaufsstände, Vorfürhungen der örtlichen Vereine und Glühwein laden im romantischen Ambiente des Drolshagener Marktplatzes zum Bummeln und Verweilen unter der großen Kerze ein. Der Stadtmarketingverein hat sich im diesem Jahr etwas Beson-

deres ausgedacht: Am Stand des Vereins können kostenlos Lose ausgefüllt werden und an den Weihnachtswunschbaum aufgehängt werden. Zu gewinnen gibt es 40 Geschenke, die von den örtlichen Einzelhändlern gestiftet worden sind. Auf der Bühne traten am Samstag bereits das Taddäus Kindertheater, der Frauenchor Iseringhausen und die süßen Mini-Altstadtladies mit einem einstudierten Tanz auf, ebenso wie die Mädchen der Iseringhauser Garde, welche sich als Engelchen verkleidet hatten und großen Zuspruch vom Publi-

kum fanden. Der Nikolaus durfte natürlich auch nicht fehlen und fuhr stüllovoll im Schlitzen vor, um den Kindern eine Freude zu machen. Auch am heutigen Sonntag wird er wieder um 16 Uhr einen Stop an der „Nikolaus Haltestelle“ am Marktplatz einlegen. Auf der Bühne sind heute wieder das Kindertheater zu bewundern, man kann helfen einen Weihnachtswunschbaum zu schmücken und die Schüler der Musikschule Drolshagen präsentieren ihr Können. Die Drolshagener Geschäfte sind zusätzlich bis 18 Uhr geöffnet.



Regine Rottwinkel vom Stadtmarketingverein mit der Iseringhauser Garde.

Foto: Corinna Schwegel

Schöne Tradition Heute Weihnachtsmarkt



Der Frauenchor Hützemert bietet Selbstgemachtes zum Probieren und Kaufen an.

Fotos: mari

Mittwoch, 20. Dezember 2006 - SK



Mutter und Sohn schmückten den Weihnachtswunschbaum und hofften auf einen Gewinn.

Drolshagen. Traditionell lockt der Weihnachtsmarkt Drolshagen am dritten Adventswochenende auf den von alten Fachwerkhäusern umgebenen und festlich geschmückten Marktplatz mit der großen Weihnachtskerze. Bereits gestern kamen trotz Nieselwetter viele Gäste aus nah und fern, um sich das gemütliche Ambiente und das tolle Angebot nicht entgehen zu lassen.

Auch heute lädt der Weihnachtsmarkt zum Bummeln und Stöbern ein. Alle Gäste haben die Möglichkeit, ein Los auszufüllen und an den großen Weihnachtsbaum zu hängen. Genau wie gestern wird es auch heute bei der Ziehung viele strahlende Augen geben, denn die Drolshagener Einzelhändler haben mehr als 40 attraktive Preise gestiftet.

An den vielen Ständen gibt es ganz besondere Sachen für den Gabentisch und das schöne Zuhause, denn es sind vor allem Drolshagener Vereine und Privatpersonen, die dem Markt mit selbst gefertigten und handwerklichem Angebot das besondere Flair verleihen. Angeboten werden weihnachtliche Dekorationen, Schmuck, Lederartikel, Marmelade, Liköre, Plätzchen und Hausmacher Wurst. Zudem locken zahlreiche kulinarische Köstlichkeiten und Glühweinstände laden zum Verweilen in gemütlicher Runde ein. Drolshagen Marketing präsentiert die nunmehr siebte Weihnachtstasse, dieses Mal mit dem Motiv der Kirche in Frenkenhausen.

Auf der Bühne wird ein festliches Programm geboten. Gestern sorgten das Taddäus-Kindertheater, die Mini-Altstadtladies, die Iseringhauser Garde und der Frauenchor

„Cantare“ Iseringhausen für gute Unterhaltung. Heute gibt sich von 13 bis 14 Uhr und von 17.30 bis 18.30 Uhr wieder das Taddäus-Kindertheater ein Stelldichein, um 14.30 Uhr musizieren Schüler der Musikschule Drolshagen, von 15 bis 16 Uhr ist Weihnachtsbaum-Schmücken mit Heide Stuppelrich angesagt.

Um 16 Uhr führen die Kinder des Kindergartens Schreibershof einen Tanz vor und um 17 Uhr startet die Verlosung vom Weihnachts-Glockenbaum. Wie gestern kommt heute um 16 Uhr der Nikolaus und überrascht die kleinen Gäste. Von 15 bis 16 Uhr lädt der MGV „Liedertafel“ Drolshagen zu weihnachtlicher Musik ins St. Clemens-Pfarrkirche findet um jeweils 14, 15 und 16 Uhr eine Adventstasse, um 16.30 Uhr eine Kirchenführung und um 18 Uhr eine Adventandacht statt.

mari



Beim Weihnachtsmarkt Drolshagen gibt es die 7. Auflage der Drolshagener Tasse mit dem Motiv der Frenkenhauser Kirche.



**Die Gruppe
Veranstaltungs-
Management plant
dieses Jahr u.a. auch
das Marktplatzfest.
(Zusammen mit der
Aktionsgemeinschaft)**

MIT GROSSER TOMBOLA!!



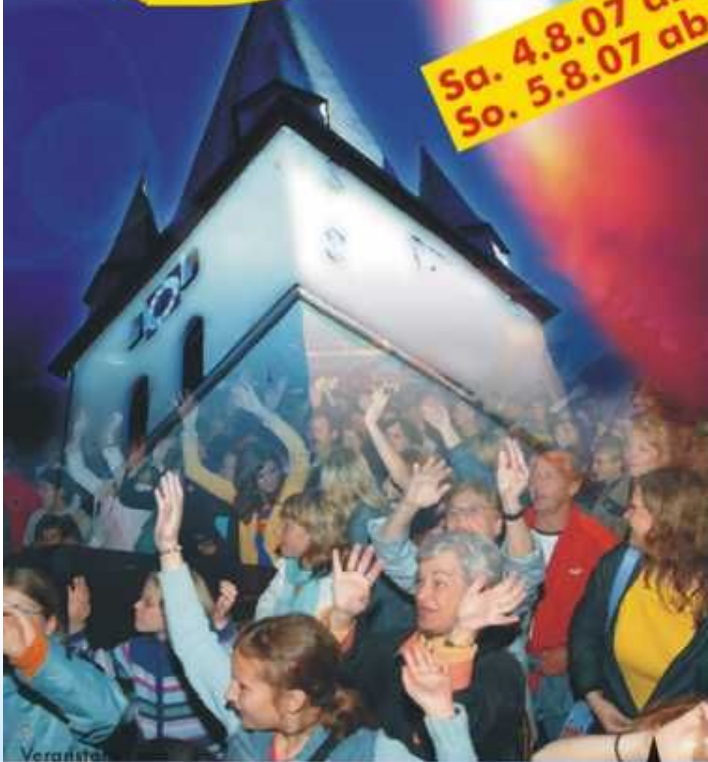
Samstag, 4.8.2007:

19 Uhr Faßanstich. Danach Soulmusik mit "Sir Jesse Lee Davis" aus Texas. Ab ca. 21 Uhr läßt die Coverband "Wallstreet" aus Belgien den Marktplatz beben.

Sonntag, 5.8.2007:

Frühschoppen ab 11 Uhr mit der Musikkapelle der Freiwilligen Feuerwehr Drolshagen, den Tanzgruppen "Altstadtladies" u. "Footloose", der Iseringhauser Garde, 2 Modenschauen, dem beliebten Gastrozelt und zum Abschluss gibt es noch

**Sa. 4.8.07 ab 19 Uhr
So. 5.8.07 ab 11 Uhr**



**Sonntag verkaufsoffen von
13 bis 18 Uhr**

Wir danken für die Unterstützung:

Aktionsgemeinschaft
DROLSHAGEN e.V.
Kleine Wege, großer Service

DROLSHAGEN
MARKETING e.V.

DROLSHAGEN
MARKETING e.V.

GEPLANTE AKTION

Wandern und Geocaching (Schatzsuche) mit GPS



PROJEKT IN ARBEIT

WANDERN IM
DROLSHAGENER LAND
**GPS-Wander-
strecken**
NEU MIT ANLEITUNG



Herausgegeben von

DROLSHAGEN
MARKETING e.V.

Kontakt: Regine Rottwinkel, Tel.: 02761/94 27 990
eMail: vorstand@drolshagen-marketing.de

Das Gerät:
GPS MAP 60CS

DROLSHAGEN
MARKETING e.V.



**AUSGEFÜHRTES
PROJEKT**

WANDERN IM DROLSHAGENER LAND Rund um den Schlösen- Lehrpfad

GPS-Wanderstrecke 12



Wandern mit GPS:
Der neue Outdoor-Spaß
in und um Drolshagen!

Herausgegeben von



Kontakt: Regine Rottwinkel, Tel.: 02761/94 27 990
eMail: vorstand@drolshagen-marketing.de



PROJEKT IN ARBEIT

WANDERN IM DROLSHAGENER LAND

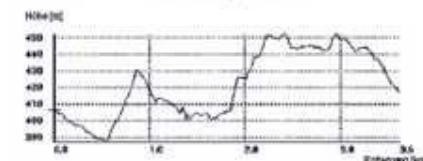


Wandern Sie mit GPS-Gerät oder mit dieser Karte. Wir wünschen Ihnen viel Spaß!

Besuchen Sie den Schlösen-Lehrpfad vor oder nach der kleinen Wanderung über den kleinen Schlösenrundweg. Dieser führt uns über den X3 in Richtung Heimicke, wir biegen in den ersten Steilweg zu unserer Rechten. Dieser führt auf einen Waldpfad, dem wir links folgen. Der Pfad mündet in eine geteerte Strasse, der wir nun rechts folgen. Diese Strasse stößt auf eine öffentliche Verkehrsstrasse. Wir gehen links. In ihrem Verlauf überbrückt sie die Autobahn A45 und die L708. In Junkernhöh biegen wir direkt links in eine Sackgasse, an deren Ende sich die alte Schmiede befindet. Wir kehren um, gehen die öffentliche Strasse über L708 und Autobahn zurück in Richtung Scheda, bleiben auf ihr bis zum Startpunkt.

aktiv dabei Sparkasse

Höhenprofil:



Elektronische Schatzsuche in Drolshagen: Der Erste Cache ist versteckt!





Ein Schatz am Schlüsen-Lehrpfad
So können Sie ihn finden:
1. Seite mit <http://www.geocaching.com/> aufrufen
2. Folgende Seite erscheint:



bis zum Eintrag "by Waypoint:" scrollen, GCZX56 eingeben und mit Go bestätigen.
Jetzt ist die Cachebeschreibung zu sehen.

Other Search Options:	
by Keyword:	<input type="text"/> Go
by Areacode: (US Only)	<input type="text"/> Go
by Waypoint:	<input type="text" value="GCZX56"/> Go
Found by Username:	<input type="text"/> Go
Hidden by Username:	<input type="text"/> Go

PC/Mac/Other	Micro Cache:
Arabic:	
Chinese:	
Croatian:	
Czech:	
Your computer will	
Danish:	
Dutch:	

Der Lehrpfad ist aufgrund von Sturmschaden nicht mehr begehbar!!!

Durch entwurzelte und umgeknickte Bäume ist es dort sehr gefährlich geworden. Wir bitten alle Interessierten von einer Besichtigung abzusehen und die Beseitigung der Schäden abzuwarten.

Auch Geocaching (elektronische Schatzsuche) ist an den Schlüsen momentan nicht mehr möglich!!!



per Schlössen-Lehrpfad by klaf11 - Microsoft Internet Explorer von T. Gollmer

1. Favoriten - Extras

Abbrechen Abkürzungen Startseite Suchen Favoriten Verlinkt E-Mail Drucken

cacheg.com/lehp/lehp_detaile.asp?lehp=SC2786

(Die Seite ist im Web) Fundaktionen Internetstart Mit der Betriebskette nicht verbundenen Material Links anpassen Microsoft Private Homepage Terminebereich Shopping

Difficulty: Terrain:

Drolshagener Schlössen-Lehrpfad



Rehwege sind die Zeugen der alten Handelswege. Im Drolshagener Land nennt man diese Wege **Schlössen**. Diese unbefestigten Wege erhielten durch ständige Nutzung ihre heutige Form. In dieser Gegend befanden sich viele Schlössen, die vor allem im Mittelalter entstanden und genutzt wurden.

Damit die Erinnerungen an diese frühen "Autobahnen" wieder lebendig werden, hat Drolshagen Marketing in mühevoller Kleinarbeit einen Teil dieser Wege wieder freigelegt und begebar gemacht. Der Rundweg beträgt ca. 1000 m mit geringer Steigung. Am Wegesrand steht 1 **Hinweistafel** sowie 5 **Informationstafeln** mit vielen Bildern und hochinteressanten Texten. An jeder dieser Tafeln findet ihr in unmittelbarer Nähe einen Hinweis, bestehend aus einem Buchstaben und einer Zahl (z.B. A1 bis G9). Des weiteren sind Fragen, deren Antworten auf den Tafeln zu lesen sind, zu beantworten. Wenn ihr alle Aufgaben gelöst habt, könnt ihr euch auf der Bank am Startpunkt ausruhen und die Koordinaten ablesen.

Zuerst aber fährt an die oben angegebene Koordinaten und besucht die dortige **Informationstafel**. Sucht dort ebenfalls nach einem Hinweis und beantwortet eine Frage. Von dort bis zur Parkmöglichkeit sind es noch ca. 1 km.

Eine Parkmöglichkeit ist bei: **N 51° 03,499 E 7° 45,140**

Die folgenden Fragen sind nicht in der Reihenfolge der aufgestellten Tafeln gestellt, also alles gut durchlesen!

- In welchem Jahr wurden die Schlössen immer noch benutzt? - Die Quersumme der Antwort ist: **J**
- Wann wurde "Auf den guten 27er Jahrgang" angestoßen? - Die Quersumme der Antwort ist: **N**
- Wie hoch war die Jahrestraportmenge Eisen auf einer Teilstrecke zwischen Mehrshagen und Hagen? - Die Quersumme der Antwort ist: **L**
- Wie groß ist die Steigung des Schlössen-Rundweges? - Die Antwort ist: **K**
- Wie viel Familien lebten 1830 in Junkerhöft? - Die Antwort ist: **I**
- Wie viel Tage brauchten Drolshagener Fuhrleute für die Hin- und Rückfahrt um Waren ins Siegerland zu transportieren? - Die Antwort ist: **H**
- Wann ist der Holzschnitt "Händler mit Kassen" von Johannes Zainer entstanden? - Die Quersumme der Antwort ist: **M**

Sehr zu empfehlen ist der Besuch folgender Homepage: www.drolshagen-marketing.de

Der Lehrpfad ist von der 445. Anschlussstelle Drolshagen-Wegelinghausen, gut zu erreichen und auch ausgeschildert. Hier könnt ihr eure Ergebnisse eintragen:

Hinweise	A	B	C	D	E	F	G
Fragen	H	I	J	K	L	M	N

Aus den gesammelten Informationen berechne nun folgende Koordinaten:

N 51° 03, (N - A - 3) (L - E) (J - D) E 07° (2 * H + 3 * C), (I - F) (K + G) (B + N)

per Schlössen-Lehrpfad by klaf11 - Microsoft Internet Explorer von T. Gollmer

1. Favoriten - Extras

Abbrechen Abkürzungen Startseite Suchen Favoriten Verlinkt E-Mail Drucken

cacheg.com/lehp/lehp_detaile.asp?lehp=SC2786

(Die Seite ist im Web) Fundaktionen Internetstart Mit der Betriebskette nicht verbundenen Material Links anpassen Microsoft Private Homepage Terminebereich Shopping

Aus den gesammelten Informationen berechne nun folgende Koordinaten:

N 51° 03, (N - A - 3) (L - E) (J - D) E 07° (2 * H + 3 * C), (I - F) (K + G) (B + N)

Auf den Erstfinder wartet eine schöne Weihnachtsgeste, die von der Drolshagener Künstlerin Regine Rottwinkel gestaltet wurde. Aber auch sonst ist der Tisch gut gedeckt!

110

Additional Hints (No hints available)

Find...
... other caches hidden or found by this user

Cache Info
Information
 Schlössen.de

Logged Visits (9 total. Visit the Gallery (3 images))
Warning: Spoilers may be included in the descriptions or links.
 Cache find counts are based on the last time the page generated.

Cache Logs

January 20 by klaf11 (727 found)
 Orkan "Kyrff" hat auch diesen Cache nicht verschont! Der mit viel Arbeit und Liebe angelegte Schlössen-Lehrpfad ist total verwüstet worden. Ein betreten ist zur Zeit nur unter Lebensgefahr möglich. Ich muss also leider diesen Cache sperren. Wenn ich ihn wieder freigeben kann, ist zur Zeit noch nicht absehbar. Ich glaube hier hat jeder Verständnis, wenn der Zeitraum etwas länger als üblich dauern wird. Ich muss nun sehen, wo ich eine Unterkunft für die "Besucher" bekomme!

Viele Grüße aus dem Sauerland (Ope-Rhode)
 Klaus-P. aka klaf11
[View this log on a separate page.](#)

Kyrff 1.jpg
Kyrff 2.jpg

January 14 by Diefender (1337 found)
 Bei diesem schönen Winterwetter macht es besondere Freude in der alten Heimat etwas Neues zu entdecken. Nachdem wir die 1. Info-tafel studiert hatten ging es schnell weiter zum Start. Bei der nächsten Station bei uns dann auf, das nicht nur Fragen zu beantworten waren! Und schon fing die Sucherei an - gefunden. Zurück zum Start - gefunden. Zurück ins Dorf - gefunden. Der Hinweis an der dritten Info-tafel war dann nach den Regenfällen der letzten Tage und für Brillenträger nicht so toll. Im Sommer mag der ja noch gerade gehen, aber im Winter bei Matschschnee kommt da keine Freude auf oder an den Spiegel denken! Beim Cache selbst konnte man dann antworten, durch welchen Boden sich früher die Fuhrwerke durchquälten mussten. Schöne kleine Runde durch ein wirklich interessantes Gelände mit sehr reichhaltigen und guten Informationen.

Rein: 2 TB
 Rein: 1 anderer TB, 1 Corn, 1 Buch mit Bookcrossing-ID.

Es danken und grüßen Diefender, Rita und Jochen

[This entry was edited by Diefender on Friday, January 19, 2007 at 1:41:27 PM.]
[View this log on a separate page.](#)

December 26, 2006 by klaf11 (491 found)
 #470
 Das war ja ein schönes Weihnachtsgesche, was der (klaf)Klaus uns da berichtet hat! Das ganze Team bittet war heute unterwegs um einiges über die alten Handelswege zu erfahren. Die Runde hat uns sehr gut gefallen, besonders Emma hatte ihren Spaß.

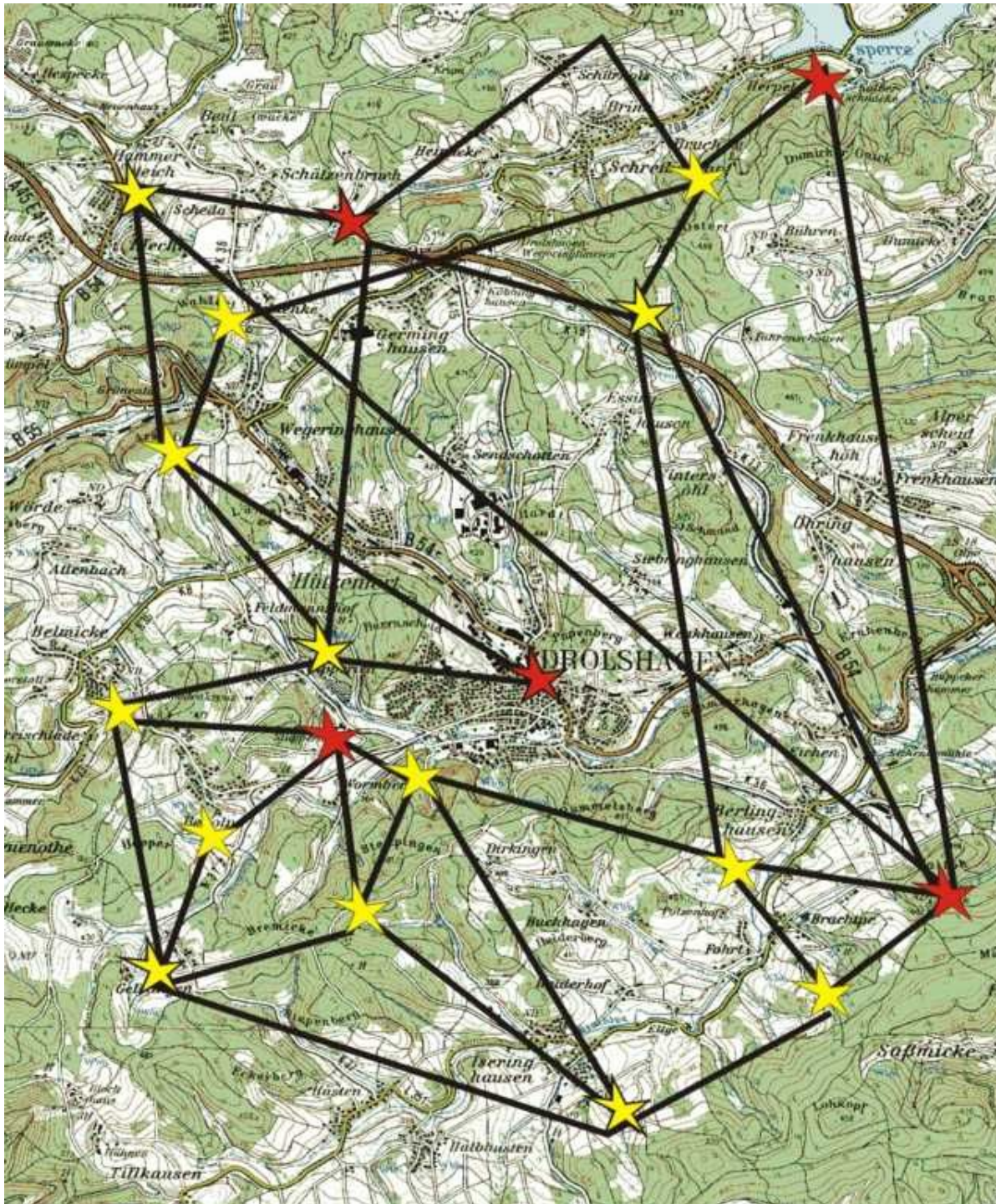
In: Der-Packung Akkus, Handytasche (beides natürlich neu), 2xTB
 Out: Bürostuhl und Dittlammerei, Schlüsselband, TB

Vielen Dank für die zusätzliche Bewegung in den Weihnachtstagen
 Stephan & Family
[View this log on a separate page.](#)

December 24, 2006 by B. Tamm (343 found)
 Jetzt die Schlüsselband kennen gelernt zu haben. Gemeinsam kamen wir zum Ziel. Der Cache war schön und lehrreich. Danke sagt das B-Team.

In: Schlüsselband
 out: TB Kamen
[View this log on a separate page.](#)

Vernetzung der
Drolshagener
Sehenswürdig-
keiten durch
dort versteckte
Schätze.



Neuausrichtung zur Förderung der GPS-Nutzung:

Gründung des GPS-Stützpunktes Drolshagen

- regelmäßiges, öffentliches Angebot für Interessierte
- 3. Dienstag im 2. Monat eines jeden Quartals
- Einbindung bereits bestehender aktiver Gruppen am Ort
- GPS-Wart: Peter Heinemann

Träger:

- Marketing (Federführung)
- SGV
- Konnex-Club
- ein bundesweit praktizierender Erfahrungsträger (ein Drolshager Internet-Hotspot wirkt ebenfalls mit)

WILLKOMMEN AUF DER



AGGER-BIGGE RUNDE



PROJEKT IN ARBEIT

**Projekt:
Tunnel /
Radfahren**



Fledermäuse im Tunnel



Aufgabenfelder:

1. Streckensuche für die neuen Drolshagen-Karte
2. Streckensuche für die Bikearena
3. Korrektur der Strecken von Straßen NRW





**Neu-
gestaltung
der
Infotafel
am Bürger-
büro**





Präsentation der Bikearena-Strecke und des Folders „Dräulzer 4“ anlässlich der TOUR NATUR

Unten: Giveaway für Radler mit Drolshagen-Aufkleber

AUSGEFÜHRTES PROJEKT



1. Drolshagen-Runde: Streckenlänge ca. 33km, 530 Höhenmeter. Strecke ist für alle Radtypen geeignet.
2. Bruchpetal-Runde (Bühnenrunden-Strecke): Streckenlänge ca. 18,5km, 135 Höhenmeter. Strecke ist für alle Radtypen geeignet.
3. Steinbruch-Runde: Streckenlänge ca. 10km, 215 Höhenmeter. Strecke ist für alle Radtypen geeignet.
4. Lister-Runde: Streckenlänge ca. 31km, 235 Höhenmeter. Strecke ist für alle Radtypen geeignet.

Die „Dräulzer 4“
4 Radstrecken mit unterschiedlichen Anforderungsprofilen



RADFahren IM DROLSHAGENER LAND
Herausgegeben von
DROLSHAGEN
MARKETING e.V.
 Kontakt: Regine Rottwinkel, Tel.: 027 61 / 94 27 990
 eMail: vorstand@drolshagen-marketing.de



Rahmen- projekt: Landschafts- garten



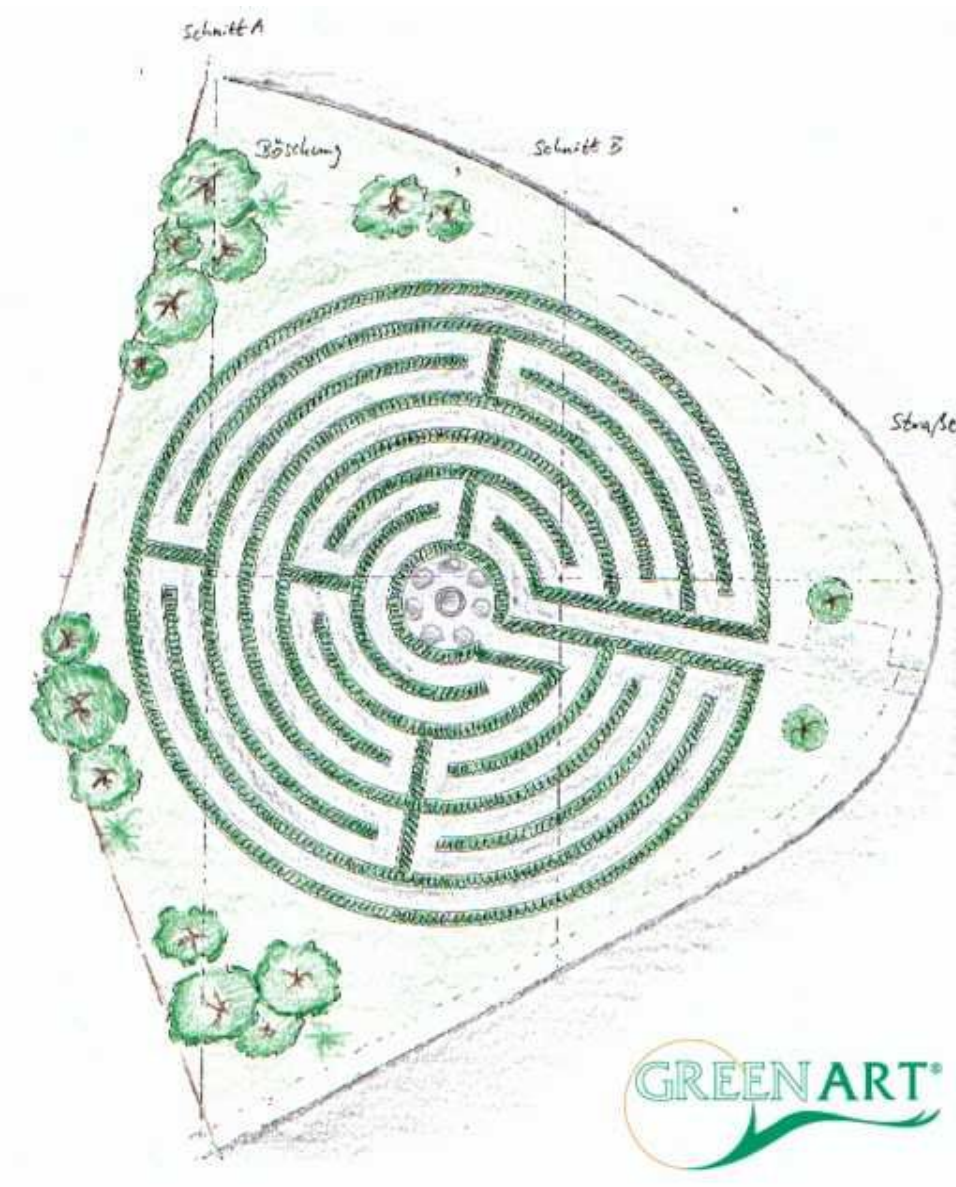
PROJEKT IN ARBEIT

Das Labyrinth



**Links: Labyrinth in
Heersum
Informationsfahrt
nach Niedersachsen**





Die Planung



Die Arbeit beginnt



Die Bepflanzung



Drolshagener Labyrinth ist einzigartig im ganzen Land

Gestern begann die Bepflanzung – Hecke in ein paar Jahren mannst

Drolshagen/Stupperhof. (acha) Vom Hügel oberhalb von Stupperhof hat man nicht nur eine traumhafte Sicht auf Drolshagen, sondern kann bald durch das einzige Labyrinth in Nordrhein-Westfalen gehen.

„Schon vor der Gründung von Drolshagen Marketing träumte so mancher davon, ein Labyrinth in Drolshagen zu bauen“, lachte die Marketingvorsitzende Regine Rottwinkel. „Architekt Ulrich Hilsenbach hat geplant und jetzt wird es in die Tat umgesetzt.“ Gestern begann Drolshagen Marketing mit der Firma GreenArt Gartengestaltung und einer handvoll fleißiger Helfer mit der Bepflanzung des Labyrinths vom Typ Kreta.

In ein paar Jahren werden dichte Rotbuchenhecken die Gänge des Labyrinths fest umschließen. In etwa fünf bis sechs Jahren wird das Endbild erreicht sein. 2000 Pflanzen wurden von den Helfern in die Erde gegraben. Mit knapp 28 Metern Durchmesser ist allein die Fläche des Labyrinths beeindruckend.

Wer sich auf den Weg durch die Gänge macht, muss knapp einen Kilometer Fußweg auf sich nehmen. Sorgen, sich im Labyrinth zu verirren, muss sich niemand machen. Hier kann man sich nicht wie in einem Irrgarten verlaufen. Im Labyrinth gibt es nur einen Weg, der zum Zentrum und zum Herzstück des Labyrinths führt. „In einem Labyrinth soll man sich nicht verirren“, erläuterte Regine Rottwinkel, „es ist ein Symbol des



Beindruckend ist allein der Grundriss des Labyrinths. Gestern wurde mit dem Bepflanzung begonnen, in ein paar Jahren kann man durch hochgewachsene Hecken wandern.

Lebenswegs, und der Mensch soll hier zu sich selbst finden.“ Eine Außenwohngruppe des Josefshauses betreibt in Stupperhof eine „Scheunewirtschaft“ und möchte zukünftig die Wanderer bewirten. Mit der Bepflanzung der Wände ist das Projekt aber noch nicht abgeschlossen. „Das Zentrum des Labyrinths wollen wir noch gestalten. Auf jeden Fall mit Sitzmöglichkeiten.“ Regine Rottwinkel gibt sich geheimnisvoll: „Wie wird natürlich noch nicht verraten.“

Weitere Informationen über das Labyrinth unter drolshagen-marketing.de.



Fleißig arbeiteten gestern die Helfer, um die Erde zu pflanzen.

Nr. 88 - ROE 2

Rundschau für den Kreis Olpe



Hecken pflanzen für ein einmaliges Labyrinth: Regine Rottwinkel, 1. Vorsitzende von „Drolshagen Marketing“, und Mikko Fallak von „GreenArt“, (l. rechts) mit einigen freiwilligen Helfern.

Neues Projekt von „Drolshagen Marketing“ - Ausgang lenkt Blick auf Pfarrkirche

Einmaliges Labyrinth setzt Zeichen

Drolshagen. (nlk) 2 000 Rotbuchenhecken wurden am Samstag auf dem Hügel neben dem Stupperhof in Drolshagen gepflanzt. Denn dort entsteht ein Heckenlabyrinth und die Pflanzen, die ihre braunen Blätter erst abwerfen, wenn im Frühjahr das neue Laub austreibt und damit auch im Winter undurchsichtig bleiben, sind für diesen Zweck perfekt geeignet.

Sind sie erst einmal gewachsen, werden sie gut 1,70 Meter hoch sein. „Mit Projekten wie dem Labyrinth geht es darum, Punkte in unserer schö-

nen Landschaft herauszuarbeiten“, so Regine Rottwinkel, 1. Vorsitzende von „Drolshagen Marketing“. Das Labyrinth, das auf eine Idee von Prof. Hubertus Halbas, dem 1. Vorsitzenden des Drolshagener Heimatvereins zurückgeht, und in dieser Art in ganz Nordrhein-Westfalen wohl einmalig ist, ergänzt andere Projekte von „Drolshagen Marketing“. So etwa die Neugestaltung der Lagerfläche oder die Errichtung und Erhaltung der Schlössen. „Das Labyrinth ist ja nicht nur unter touristischen Aspekten zu betrachten, sondern das Labyrinth, das es auch der einheim-

ischen Bevölkerung zugute kommt“, so Rottwinkel. Zudem ergänzen sich das Labyrinth und der benachbarte Stupperhof. Denn dort bewirten Jungvolk und Spaziergänger.

Das Labyrinth hat einen Durchmesser von 27,60 Metern und auf dem ein Meter breiten Weg, der noch eine wasserabweisende Decke bekommen wird, es auch Rollstuhlfahrern möglich sein, es zu erkunden. „Wir haben hier 350 Tonnen Material verbraucht. 40 Tonnen für Kopfsteinpflaster“, erzählt Mikko Fallak von der Firma „Green-

Art“, die nach den ersten Vorgaben von Architekt Ulrich Hilsenbach nun für die Detailplanung des Labyrinths zuständig ist. Und so könnten sich die freiwilligen Helfer, die am Samstag gekommen waren – eine Gruppe von Jugendlichen, die sich ursprünglich zum Weltjugendtag 2005 zusammengeschlossen hatte, sowie Hans Mähler und sein Bruder Wilhelm – bei der Bepflanzung bereits an einer vorgegebenen Struktur im Boden orientieren.

„Das Labyrinth hat symbolische Bedeutung. Wenn man losläuft, geht man quasi genau auf Ziel zu, doch dann

muss man Abzweigungen nehmen, wie auch erklärt Rottwinkel bei einem langatmigen Abschreiten des auf jeden Fall li Wie genau das sein wird, bleibt ein Geheimnis, auf eine Beson Drolshagener vom Typ Charis Ausgang aus hat direkt ins Blick an hängen. St. Clei Traditionell lie gang eigentlich aber wir haben I ten ausgerichtet, auch für Netant

ERÖFFNUNG LABYRINTH DROLSHAGEN



BEI STUPPERHOF, TERMIN NOCH OFFEN



Mit Programm:
Musik, Ansprachen
und Catering



HEIMATVEREIN
FÜR DAS DROLSHAGENER LAND



Einweihung des
Labyrinths in
diesem Jahr

GEPLANTE AKTION

AUSGEFÜHRTES
PROJEKT

Projekt: Jägerfichte



GEPLANTES PROJEKT



**HANDY-
INFO:**

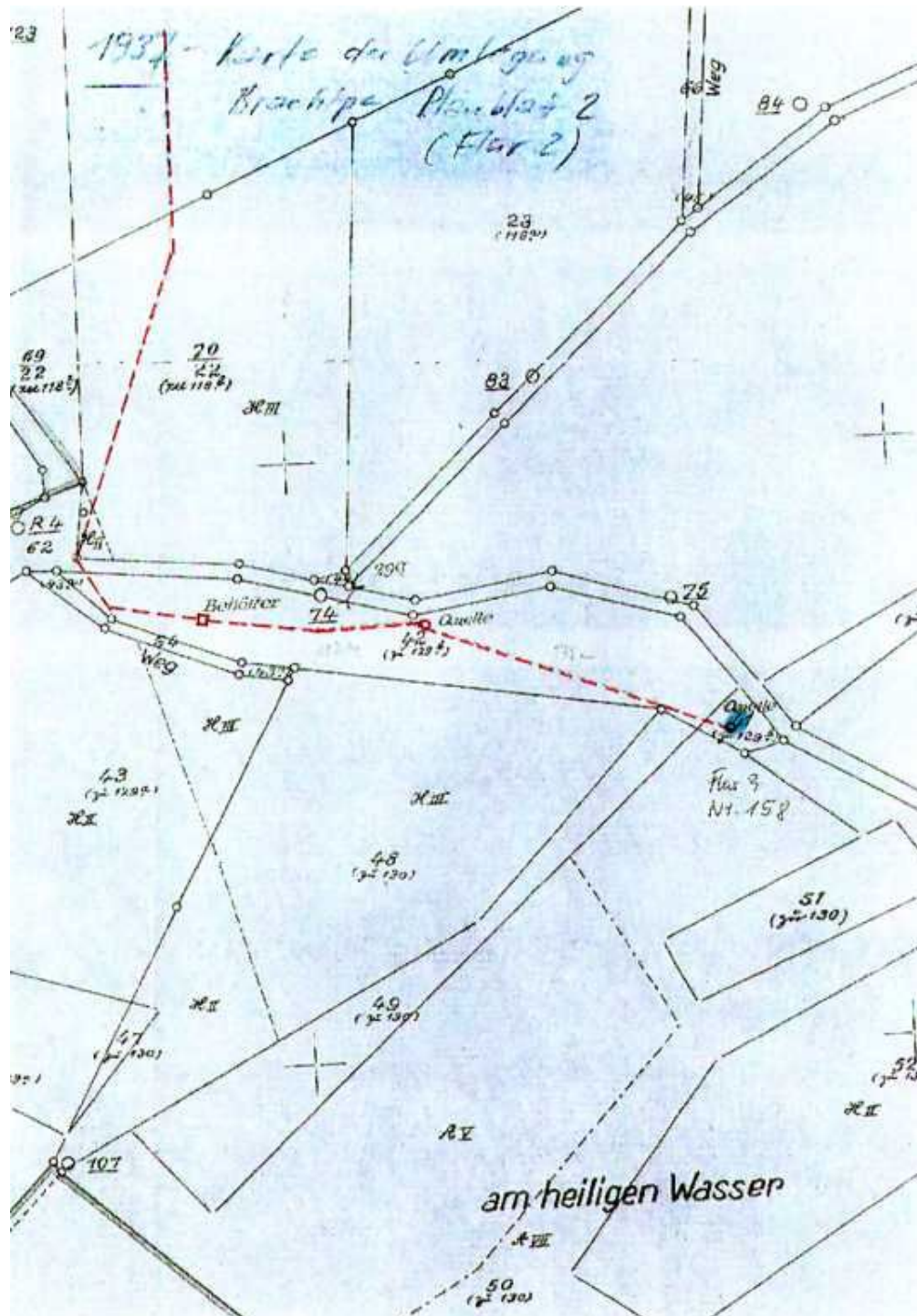
01805/310 590 01

Die Kosten für Ihren Anruf richten sich nach den Konditionen Ihres Telefonanbieters.

PROJEKT IN ARBEIT

Auf der Suche nach dem heiligen Wasser



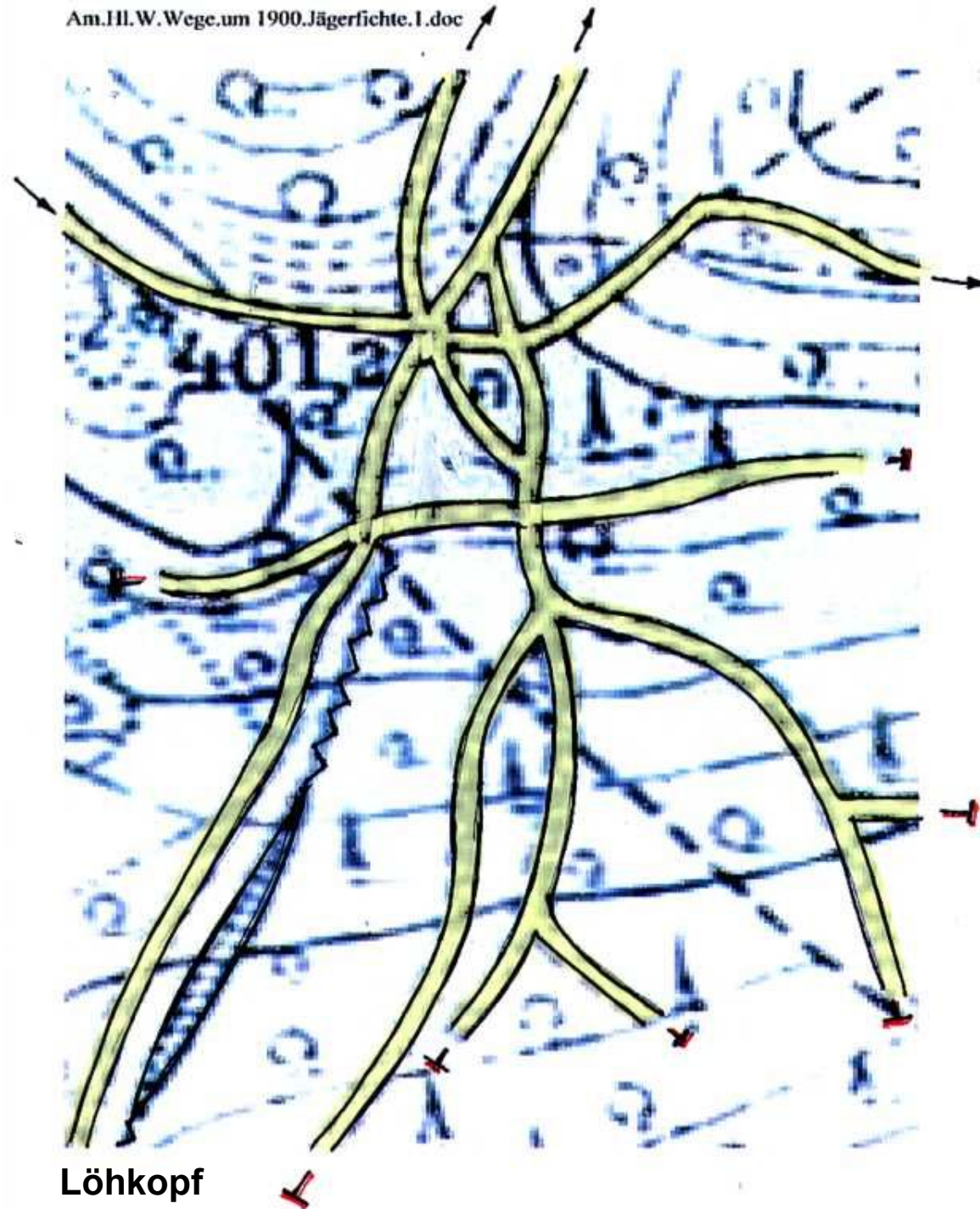


**Oben: Grabungen am
Sammelbehälter**

Links: Kataster-Auszug 1937



Am.Hl.W.Wege.um 1900.Jägerfichte.1.doc



Löhhkopf

Wegeverlauf 1909

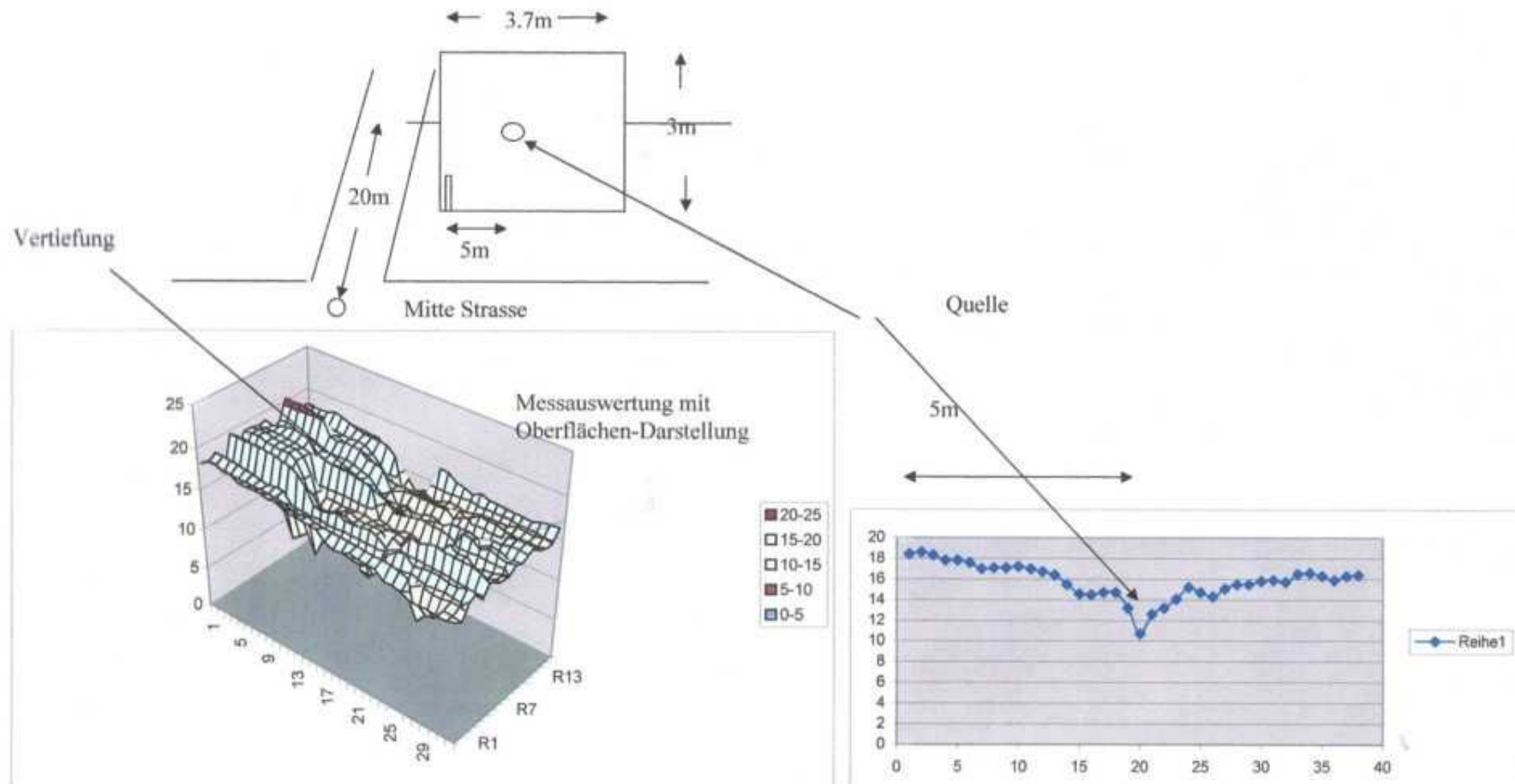
Die Suche mit der Gamma- sonde



Suche nach der hl. Quelle mit Gamma-Strahlen-Messgerät.

An der von Herrn Dr. Rolf Heinen angegebenen Stelle, ziehe Skizze, wurde eine Fläche von 10x8 m vermessen. Dabei wurde eine Vertiefung von ca. 3,7x3 m und eine Quelle von ca. 0,6m Dm. festgestellt.

4.11.06 Horst Burger
Gerhard Kroos



The background of the slide is a collage of forest images. On the left, a path covered in brown leaves leads through a forest. In the center, a semi-transparent white rectangle contains a photo of a group of people standing on a forest path. On the right, a tall, mossy tree trunk stands on a leaf-covered slope. The main title is overlaid on the central rectangle.

Projekt: Schlüssen- Lehrpfad

AUSGEFÜHRTES
PROJEKT

The logo for DROLSHAGEN MARKETING e.V. features a stylized black mountain peak above the text 'DROLSHAGEN' in a bold, sans-serif font. Below this, 'MARKETING e.V.' is written in a smaller font. A green and blue horizontal line is positioned under the word 'MARKETING'.

DROLSHAGEN
MARKETING e.V.



Arbeiten am Schlüssen-Lehrpfad





Auch das Fernsehen war da.

EINLADUNG EINWEIHUNG

ZUR

SCHLÜSEN- LEHRPFAD

1.10.06
ab 11 Uhr

Zur Einweihung
spricht Bürgermeister
Theo Hilchenbach.



bei Germinghausen,
nahe der Kreuzung
Schützenbruch



Für Kinder gibt es
"Mittelalter-Ächtsen"
wie Bogenschießen und
Hufeisenwerfen.
Überzeugen Sie sich,
dass Drolshagen
was zu bieten hat.

Dieses Bodendenkmal
lässt uns in die Welt der
Fuhrleute im Mittelalter
eintauchen.
Freuen Sie sich auf Speis
und Trank nach Fuhrmanns-
art und Musik der Gruppe
Kurtzweyl.

Mehr Infos unter:
www.drolshagen-marketing.de
oder Tel.: 02761/9427990



„Drolshagen Marketing“ legte alte Handelsstraßen frei - Schlüsen-Lehrpfad öffnet am 1. Oktober

Alle Hohlwege führen nach Junkernhöh

Junkernhöh/Drolshagen. (wep) Das Dörfchen Junkernhöh ist nicht gerade der Nabel des Welt. Der Puls der Zeit pocht anders. Doch das war nicht immer so. Im Mittelalter war Junkernhöh mit seiner Schmiede und dem zwei Knöpfen so eine Art Autobahnkreuzplatz, weiß Drolshagens Marketing-Charly Regine Kottwinkel. Das jüngste Projekt der Stadtmarketinggenossenschaft lässt diese Vergangenheit wieder lebendig werden.

Junkernhöh liegt in unmittelbarer Nähe einer ganzen Reihe alter Hohlwege, die früher von Händlern benutzt wurden, um von Ort zu Ort zu gelangen, und im Drolshagen Land „Schlüsen“ genannt werden.

„Um sich in Junkernhöh an Speis und Trank zu laben oder Feuer und Wagnis wieder auf Vordermann zu bringen, mussten die Fuhrleute eine schuppenartige Stange bewältigen. Für damalige Ver-

hältnisse war das sehr viel und sehr gefährlich“, betont Regine Kottwinkel. Deshalb wurde mit der Fische geknallt und dann kamen die Leute von Junkernhöh runter und leiteten Viehpastorale.“

Das alles und noch viel mehr lässt sich jetzt nachlesen und nachverfolgen: Der Verein „Drolshagen Marketing“ hat einen so genannten Schlüsen-Lehrpfad ins Leben gerufen. Sechs große Tafeln informieren über alles Wissenswerte und bieten auch noch Bowwinkle-Wörtern gut erklärt, „wie die Händler sich gefühlt haben, die durch so ein Ding gehen mussten“.

Dass der neue Schlüsen-Lehrpfad überhaupt existiert, ist zum einen der Initiative von Dr. Ralf Hönies zu verdanken und zum anderen der tatkräftigen Unterstützung vieler Freiwilliger und professioneller Helfer.

Unter anderem rückt auch die Feuerwehr ab, um die Hohlwege von Umrennen



Hohlwege wie in Junkernhöh waren früher Handelsstraßen.

(Wep-Bild: Drolshagen Marketing)

verwunderten. Hufe zu beladen. „Zwei Kilometer Schlüsen wurden freigelegt – das war viel Arbeit“, berichtet Regine Kottwinkel.

Erfolgt wird der Schlüsen-Lehrpfad am Sonntag, 1. Oktober, um 11 Uhr. Drolshagen Bürgermeister Theo Hilchenbach ist dann ebenso mit

von der Partie wie die Gruppe „Kurtzweyl“ und ein Kutschken, der auf abenteuerlichen Fährten durch die alten Hohlwege einlädt.

Gang durch Geschichte

Der Schlüsen-Lehrpfad wird am 1. Oktober eingeweiht

DROLSHAGEN. (wep) Am Sonntag, 1. Oktober, ist es endlich so weit. Drolshagen Marketing hat den größten Teil der Arbeiten an dem Bodendenkmal abgeschlossen. Der Schlüsen-Lehrpfad wird eingeweiht.

Nun können die Besucher erfahren, wie das Leben auf und mit den alten Wegen verlief, und was passierte, als sich der Verkehrsstrom durch neue Straßen änderte. Der Gang durch die Geschichte dieses alten Handelsweges

vermittelt ein Gefühl für die damaligen Zeiten und den harten Lebensalltag der Menschen. So wird Drolshagens Geschichte lebendig.

Aber nicht nur Information wird am Tag der Einweihung geboten, sondern auch Spaß und Aktion. Die Gruppe KURTZWYEL aus Wiehl unterhält mit Musik und mittelalterlichem Flair. Es gibt jede Menge Spiele für Kinder wie Bogenschießen, Hufeisenwerfen und Touristentraining auf dem Ritterschiff. Für

Speis und Trank ist gesorgt. Eine rünftige Pferdeutsche wird regelmäßig vom Startpunkt des Lehrpfades nach Junkernhöh fahren wo weitere Attraktionen auf Sie warten.

Der Beginn der Veranstaltung ist um 11 Uhr. Zur Einweihung spricht Bürgermeister Theo Hilchenbach. Drolshagen Marketing e.V. freut sich auf viele neugierige und interessierte Besucher. Mehr Infos unter www.drolshagen-marketing.de.



Die Gruppe KURTZWYEL aus Wiehl unterhält bei der Einweihung des Schlüsen-Lehrpfades mit Musik und mittelalterlichem Flair.

Plakat
und
Presse-
arbeit
im
Vorfeld

VIA EST VITA

"Die Straße ist das Leben", sagten schon die alten Römer, und das gilt bis in die heutige Zeit. Sie erfuhren, wie das Leben auf und mit den alten Wegen verlief, und was passierte, als sich der Verkehrsstrom durch neue Straßen änderte. Der Gang durch die Schlüssen vermittelt Ihnen ein Gefühl für alte Zeiten und den harten Lebensalltag der Menschen. So wird Drolshagener Geschichte lebendig.



*Händler mit
Tragegestängen
und Kiepe,
Holzschnitt von
Johannes Zainer
um 1476*



*Trail,
Holzschnitt 1840*



*Fuhrmann
Emil Schürholz,
Drolshagen,
20er Jahre
Bildarchiv
Felix Stubbach*



*Transportieren
heute*



Fahren Sie in
Junkernhöh Rich-
tung Sportplatz,
über die Autobahn-
brücke. Folgen Sie
dem Straßenverlauf.
Der Startpunkt des
Lehrpfades ist
unten im Tal.
(roter Pfeil)

Herausgegeben von



Kontakt:
Regine Rottwinkel,
Tel.: 02761/94 27 990
www.drolshagen-marketing.de

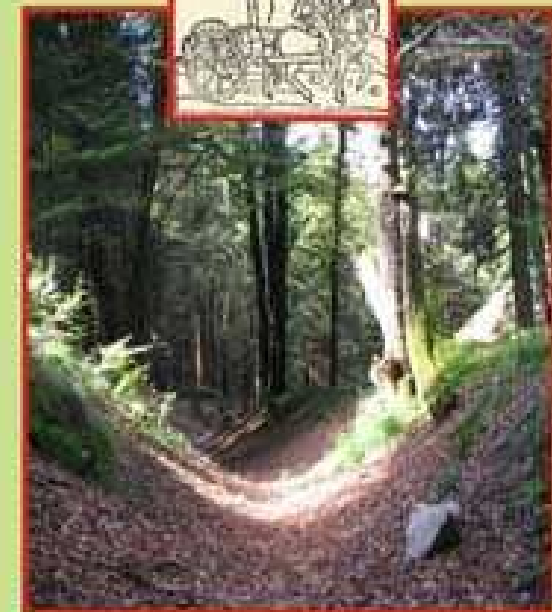
Wir bedanken uns bei allen Sponsoren:



Wir danken der Firma
BPW BERGISCHE
ACHSEN und dem
Museum "Achse, Rad
und Wagen" aus Wiehl
für das zur Verfügung
gestellte Bildmaterial.



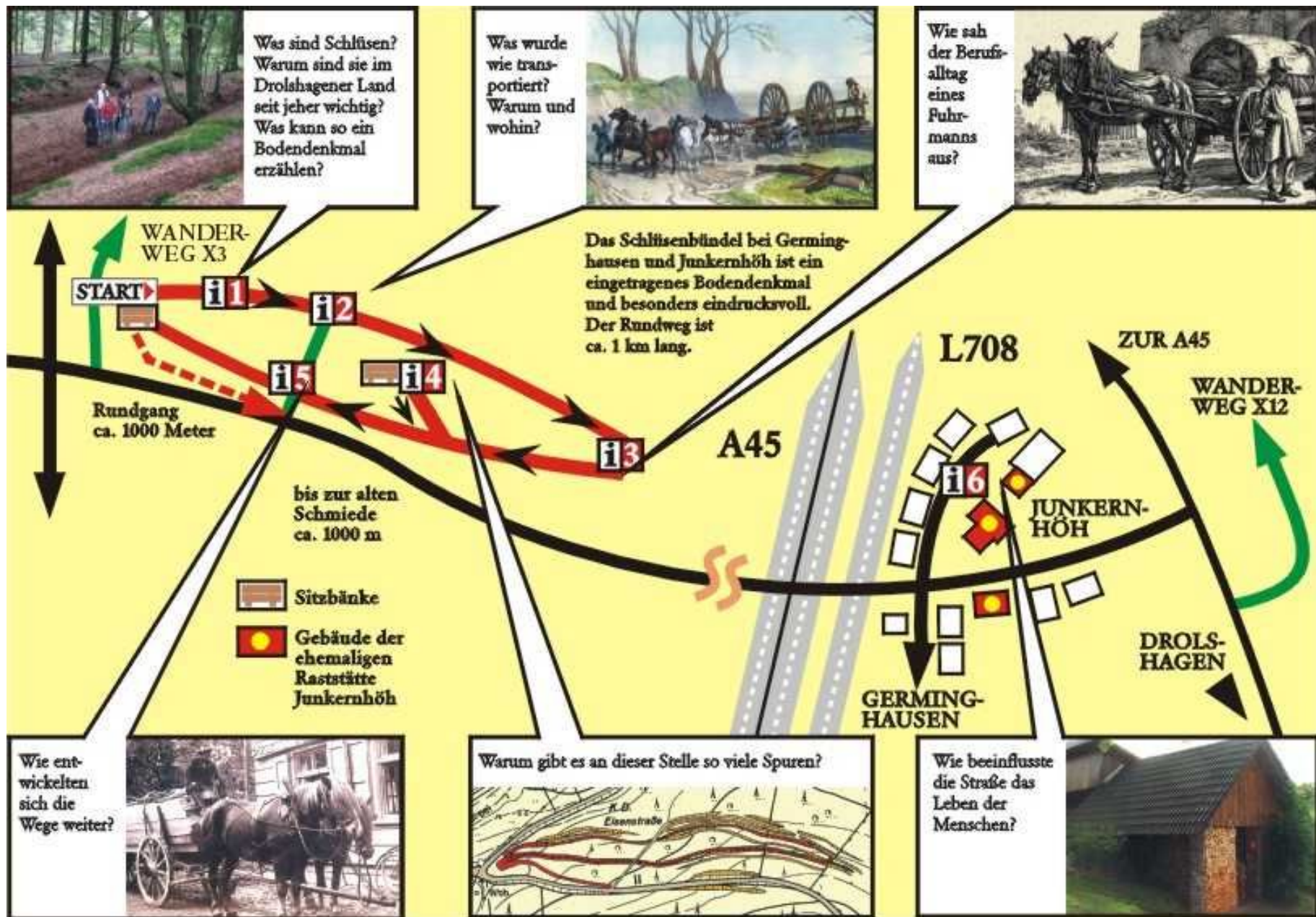
EIN GANG DURCH DIE GESCHICHTE EINES ALTEN HANDELSWEGES



SCHLÜSEN- LEHRPFAD

**DROLSHAGEN/
JUNKERNHÖH**

Der Flyer...



...stellt Fragen, die auf dem Lehrpfad beantwortet werden.

Wir
danken
dem
Museum
„Achse
Rad und
Wagen“
für das
Bild-
material



Die Einweihung am 1.10.2006







Der Frauenchor Cantare Iseringhausen verkaufte selbstgebackenen Kuchen.

Zwei Pferdekutschen fuhren nach Junkernhöh. Dort konnte man frisches Brot kaufen und eine Schmiedevorführung sehen.

Kein Remmidemmi wie am Rothaarsteig

Schlüsenpfad ist was Besonderes / Alle Hohlwege ins Kataster

GERMINGHAUSEN. (nivo) Als am Sonntagmorgen die Langfluterte ertönte und mittelalterlich kostümierte Gestalten in den Vordergrund traten, trug die monotonale Vorbereitung und Umsetzung von Drolshagen Marketing und vielen Helfern Früchte: Der erste Schlüsenlehrpfad wurde der Öffentlichkeit vorgestellt und freigegeben.

Der Lehrpfad befindet sich bei

und die Weiterentwicklung der Straßen verdeutlicht.

Bevor der Pfad von Bürgermeister Theo Hilchenbach freigegeben wurde und zahlreiche Interessierten den kleinen Rundgang genossen, standen die Worte des Dankes und der Erklärung auf dem Programm. An der Eisenstraße bedankte sich Regine Rothwinkel bei allen Beteiligten, insbesondere bei Dr. Rolf Heinen, dem „Vater“ des Schlüsen-Lehrpfades sowie den Familien Theile und Dornseifer für das zur Verfügung

menhang richtete Hilchenbach seinen Appell an alle Lehrer, dass es wichtig sei für Schüler, sich mit dem Thema zu beschäftigen. Dr. Rolf Heinen erklärte das Ziel des Schlüsenpfades: „Wir wollten alte Handelswege sichtbar machen. Der Lehrpfad soll ein Ort der Ruhe für Mensch und Tier sein. Wir wollen keine Verhältnisse wie am Rothaarsteig. Es ist ein Bodendenkmal.“

Als neuestes Projekt steht die Erfassung aller Hohlwege auf dem Programm, um sie als



Dr. Rolf Heinen gilt als Vater des Schlüsenlehrpfades. Bürgermeister T



Dr. Rolf Heinen (v.l.) und Bürgermeister Theo Hilchenbach eröffnen den Schlüsen-Lehrpfad bei Junkernhöh.

(WR-Bild: jawi)

Lehrpfad im Wald bei Junkernhöh eröffnet - Alte Handwelswege wiederentdeckt:

„Schlüsen“ sind ein spannendes Thema

Junkernhöh. (jawi) Auf dem Schlüsen-Lehrpfad bei Junkernhöh können Besucher seit dieser Woche das Leben von Fuhrleuten im Mittelalter und in der frühen Neuzeit eindrucksvoll nachempfinden.

Auf einem Kilometer restaurierten

Handelsweg, mundartliche Bezeichnung „Schlüsen“, erfahren sie Wissenswertes über ein längst vergessenes, geglaubtes Stück Geschichte. „Die alten Handelswege sind ein spannendes Thema“, zeigte sich Drolshagens Bürgermeister Theo Hilchenbach bei der Eröffnung

begeistert. Der restaurierte Weg soll verdeutlichen, wie anstrengend das Leben von Fuhrmännern gewesen ist. Teilweise meter tief haben sich die Wege über die Jahrhunderte in den Waldboden gegraben.

Das Projekt im Wald „erzählt“ von alten Handelswe-

gen und der Bedeutung der Schlüsen für das Drolshagener Land. Dr. Rolf Heinen recherchierte im Auftrag von „Drolshagen Marketing“. Zudem mussten rund 100 Kubikmeter „Totholz“ beseitigt werden, um den einstigen Handelsweg wieder begehbar zu machen.

Die Arbeiten wurden allerdings teurer als geplant: Um die Sicherheit der Besucher zu gewährleisten, mussten zusätzlich alte Buchen gefällt werden. Bürgermeister Theo Hilchenbach wünschte: Auch Schulen sollten sich mit dem Thema beschäftigen und von dem Lehrpfad profitieren.

Schlüsen-Lehrpfad wurde eröffnet

Mittelalterliches Spectaculum rund um die alte Trasse des Fernweges in Junkernhöh

Junkernhöh. (nivo) Mittelalterliche Klänge zogen am Wochenende durch Wald und Flur von Drolshagen, denn mit Drolshagen, Rauschpötte und Langfluterte wurde der gepflasterte Schlüsen-Lehrpfad eröffnet.



Bürgermeister Theo Hilchenbach eröffnet den „Schlüsen-Lehrpfad“.

Foto: Anna Ahnert

Hörndel und Spielmann. Während von der Pferdestraße über die Fuhre und fuhre durch die Ansprache bis hin zur feierlichen Entlassung. Der „Drolshagen Marketing“ hatte sich seitlich Mühe mit der Feier gegeben, denn ganz im Zeichen des Mittelalters standen nicht nur die Reden, sondern auch die Tansmusik. Die „Drolshagen Marketing“ hatte sich seitlich Mühe mit der Feier gegeben, denn ganz im Zeichen des Mittelalters standen nicht nur die Reden, sondern auch die Tansmusik.

Auch Bürgermeister Theo Hilchenbach, der die ganze Idee erst ins Leben brachte, hatte sich Mühe mit der Feier gegeben, denn ganz im Zeichen des Mittelalters standen nicht nur die Reden, sondern auch die Tansmusik.

Der Hauptanlass der Veranstaltung war die Eröffnung des Schlüsen-Lehrpfades. Der Pfad führt durch den Wald bei Junkernhöh und ist ein wichtiger Teil des Drolshagener Kulturerbes.

Die Veranstaltung wurde von der Gemeinde Drolshagen und dem Drolshagener Marketing organisiert. Es war ein großer Erfolg und ein wichtiger Schritt in der Entwicklung des Drolshagener Kulturerbes.

was auch für die Zukunft einen hohen Verlust bedeutet. Dank des Einsatzes von Dr. Rolf Heinen konnte das jedoch nun dauerhaft verhindert werden.

Während von der Pferdestraße über die Fuhre und fuhre durch die Ansprache bis hin zur feierlichen Entlassung. Der „Drolshagen Marketing“ hatte sich seitlich Mühe mit der Feier gegeben, denn ganz im Zeichen des Mittelalters standen nicht nur die Reden, sondern auch die Tansmusik.

Die Veranstaltung wurde von der Gemeinde Drolshagen und dem Drolshagener Marketing organisiert. Es war ein großer Erfolg und ein wichtiger Schritt in der Entwicklung des Drolshagener Kulturerbes.



„Kurzweiliger“ lernten die mittelalterlichen Musikanten.

Pressearbeit nach der Einweihung

Straßen und Wege im südlichen Westfalen

Tagung der "Fachstelle Geschichte"

des Westfälischen Heimatbundes

Von Peter Kracht

Rund 40 Mitglieder der "Fachstelle Geschichte" des Westfälischen Heimatbundes und weitere Interessierte aus dem Kreis Olpe trafen sich am 28. Oktober 2006 im Alten Lyzeum in Olpe zu einer fächerübergreifenden Tagung unter dem Thema "Straßen und Wege im südlichen Westfalen". Fachstellenleiter Dr. Peter Kracht hatte den Tag im Sauerland in Kooperation mit dem Stadtarchiv Olpe, dem Heimatverein für Olpe und Umgebung e.V. sowie dem Kreisheimatbund Olpe e.V. vorbereitet.



Blick in den Tagungsraum im Alten Lyzeum in Olpe
(Fotos: Haymo Wimmershof/Stadtarchiv Olpe)

Zur Einführung in das komplexe Thema berichtete zunächst Günther Becker über Altstraßen im Kreis Olpe. Anhand zahlreicher Karten vermittelte der Referent einen eindrucksvollen Überblick über das Straßenwesen vergangener Tage, über die Heidenstraße, die Eisenstraße,

den Kriegerweg etc. Anschließend ging es wiederum um historische Karten: Monika Löcken, Leiterin des Südsauerland-Museums in Attendorn, präsentierte einige der geographisch-kartographischen Schätze ihres Museums. Den Vortragsreigen beendete Annemarie Schmoranz mit einem Dia-Vortrag über Vergangenheit und Gegenwart einer dieser alten Fernstraßen, die von Leipzig nach Köln führende Heidenstraße.



Besichtigung des "Schlüssen-Lehrpfads" in Drolshagen-Junkernhöh

Der Nachmittag stand ganz im Zeichen der "Praxis": Karl-Heinz Kaufmann führte die Tagungsteilnehmer zu einigen ausgesuchten Orten, an denen man heute noch mittelalterliche oder frühneuzeitliche Straßen im Gelände erkennen kann. Besonders interessant war der erst Anfang Oktober offiziell eröffnete "Schlüssen-Lehrpfad" in Drolshagen-Junkernhöh. "Schlüssen" sind alte Hohlwege, auf denen über Jahrhunderte hinweg der Verkehr der Region abgewickelt wurde. In Junkernhöh gibt es ein ganzes Bündel dieser Hohlwege, das vom Verein "Drolshagen Marketing" in vielen Arbeitsstunden zu einem imposanten "Lehrpfad" gestaltet wurde.

Die Fachstellen-Tagung endete mit einem gemeinsamen Kaffeetrinken im Museum "Wendener Hütte". Alle Teilnehmer waren sich schließlich einig: Das war ein lohnender Tag im Kreis Olpe!



Fuhrmann's
Schlüsen-
Tropfen
Sonder-
abfüllung der
Firma Kemper



Räuber und
Wegelagerer sind wir,
der Schlüsenpfad
ist unser Revier!



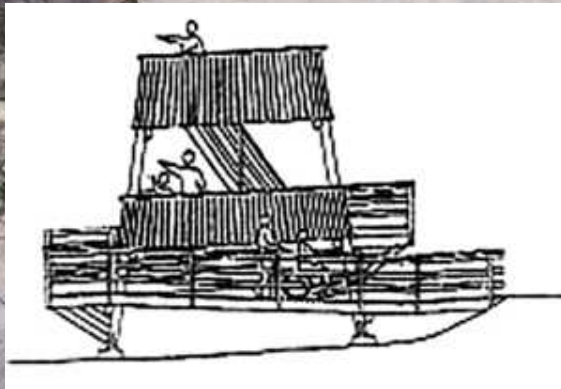
UND DANN KAM KYRILL...





Der WDR war wieder dabei

Steinbruch-Projekt



GEPLANTES PROJEKT





GEPLANTES PROJEKT

Landart-Projekte



Unterstützung den SGV Drolshagen bei der Ausschilderung des „GROSSEN D“



PROJEKT IN ARBEIT

PROJEKT IN ARBEIT



Pocketguide mit Wander- wegen im Drolshagener Land

Thema: Rettungs- dienste



Notruf
Polizei Olpe Tel. 0 27 61 - 92 69 0
! Bitte folgende Meldung machen !
Gaus - Krüger Koordinaten
N 51 00.649 E 07 43.589





2. Veranstaltungskalender



4. Veranstaltungskalender



3. Veranstaltungskalender



5. Veranstaltungskalender

Initiative zusammen mit dem Heimat- verein, der KOT und der AJA





KLEINE OFFENE TÜR · DROLSHAGEN



KLEINE OFFENE TÜR · DROLSHAGEN



AUFSUCHENDE
JUGENDARBEIT
DROLSHAGEN



AUFSUCHENDE
JUGENDARBEIT
DROLSHAGEN

SPORT- und VOLKSFEST

FREITAG, 2. Juni 2006
18.00 Uhr:
HSV-Alfipa - Krombacher-Auswahl
ab 20.30 Uhr:
Super-Oldie-Night
mit dem ESIA-Team

80er Party
ab 20.30 Uhr

SAMSTAG, 3. Juni 2006
Meisterschaftsspiele
15.00 Uhr:
HSV II - SV Eintracht II
17.00 Uhr:
HSV I - VfR Kurlinghausen I
abends: Rambo-Zombie im Festzelt mit der "Schreibers Hofkapelle"

SONNTAG, 4. Juni 2006
nachmittags: Jugendspiele
abends: Musik und Tanz im Festzelt

MONTAG, 5. Juni 2006
10.00 Uhr: Heilige Messe im Festzelt unter Mitwirkung des MGV Hützemert.

Einweihung des neuen Kunstrasenplatzes

anschließend: Segnung der neuen Sportanlage, Festakt mit Ansprachen und Ausklang beim zünftigen Frühschoppenkonzert des MV Wegeringhausen

DROLSHAGEN
Kulturverein e.V.

Volkbank Wenden-Drolshagen eG

RWE Westfalen-Weser-Ems

Pubertät Loslassen und Haltgeben

Vortrag: Montag, 8. Mai '06, um 19.30 Uhr, in der Herrnscheid Schule, Drolshagen

JAN-UWE ROGGE
Autor, Familien- und Kommunikationsberater

Buchhandlung AM MARKT
Hauptstr. 23
57475 Drolshagen
Tel.: 02371 147777
Email: buchhandlung@am-markt.de

AufWind
Kultur- und Freizeitmanagement
Hauptstr. 23, 57475 Drolshagen
Tel.: 02371 147777
Email: aufwind@aufwind.de

Eintritt: 5 Euro (im Vorverkauf) / Abendkasse: 7 Euro

DROLSHAGEN
Kulturverein e.V.

KLASSISCHER LIEDERABEND
mit italienischen Arien und Kunstliedern von W.A. Mozart, G. Rossini, A. Scarlatti, G. Giordani u.a.

9. März 2007

Domenico Greco (Gesang) und Irina Funk (Piano)

Eintritt: 8 Euro, Ermäßigung für Schüler, Beginn: 20.00 Uhr im Proberaum des MGV Liedertafel über der Gaststätte "Zum Raubritter".

DROLSHAGEN
Kulturverein e.V.

Mit freundlicher Unterstützung von DROLSHAGEN MARKETING e.V.

ABSCHIEDSKONZERT VON DIRIGENT BERNHARD REUBER

MUSIKZUG DER FREIWILLIGEN FEUERWEHR ISERINGHAUSEN

Stadthalle Olpe
9.9.2006 19.30 Uhr

Eintritt: 8 Euro, Schüler und Studenten 6 Euro, Vorverkauf: Bei allen aktiven Musikern, bei der Sparkasse Iseringhausen, im Modestudio Reuber in Olpe und im Bürgerbüro Drolshagen.

aktiv dabei **Sparkasse** **DROLSHAGEN**
MARKETING e.V.

JUGEND-DISCO

9. März 19 bis 24 Uhr im Kinder- und Jugendhaus Bleche, Eintritt: 1 Euro

unter 16-jährige nur bis 22 Uhr, Alkoholverkauf nur ab 16 Jahre, Ausweiskontrolle

Ein Veranstaltung mit freundlicher Unterstützung der ausstehenden Jugendhilfe Drolshagen, der KOT Drolshagen und Drolshagen Marketing e.V.

DROLSHAGEN
Kulturverein e.V.

SPORTFEST FC SCHREIBERSHOF

Samstag 17.06.2006
ab 13:00 Uhr: Kleinfeldturnier mit Freizeitmännschaften (Streetkicker-Tourier)
14:00 Uhr: Spiel: E-Jugend J90 BGHS gegen Dünschede - Helden
ab 20:00 Uhr: Tanzmusik mit Schreiber's Hofkapelle
ca. 20:30 Uhr: Siegerehrung und Pokalübergabe

Sonntag 18.06.2006
9:00 Uhr: 16. Messe im Festzelt
ab 11:30 Uhr: Frühschoppen mit Jubiläumsfeier, Musikalische Unterhaltung durch die Musikfreunde Schreibershof, Dirigent: Rainer Wolitzsch
16:00 Uhr: öffentliche Ziehung der Hauptpreise danach Ausklang

17.+18.06.2006

DROLSHAGEN
Kulturverein e.V.

Mit freundlicher Unterstützung von DROLSHAGEN MARKETING e.V.

PR und Pressearbeit für unsere Mitglieder



Der Beweis: Die Tasse, die Brunhilde Berg aus Hützemert verschickte, vor dem von den Australiern „schwängere Auster“ genannten Opernhaus in Sydney.
Foto: SK

Dräulzer Weihnachtstasse gelangte „down under“

Brunhilde Berg kann sich über einen 50-Euro-Gutschein freuen

Drolshagen. (sic) Allmählich kürzer werdende Tage und Christstollen in den Regalen heimischer Supermärkte lassen keinen Zweifel daran, dass Weihnachten mit großen Schritten näher rückt. Nun steht auch die Klärung einer bereits im Januar formulierten Frage vor der Tür: Wer hat Drolshagens am weitesten gereiste Tasse?

„Die Dräulzer Weihnachtstasse ist mittlerweile zum beliebten Mitbringsel geworden“, erklärt Regine Rottwinkel, die das Keramik nunmehr zum siebten Mal in Folge für die Drolshagener Aktionsgemeinschaft entwarf. Ab 15. Dezember, dem Freitag vorm Dräul-

zer Weihnachtsmarkt, wird die Tasse dann bei allen Mitgliedern der Aktionsgemeinschaft die Auslagen zieren. Doch nicht nur zum Jahresende hin findet die schmutzige Tasse ihre Liebhaber: „Ich habe auch schon im Sommer das ein oder andere Mal die Weihnachtstassen herauskramen müssen, um beispielsweise Schülern eine der Tassen als Gastgeschenk zum Schüleraustausch nach Frankreich mitgeben zu können“, schmunzelt Regine Rottwinkel, die außerdem verrät: „In diesem Jahr habe ich die Frenkhauser Kirche auf der Tasse verewigt.“ Sie selbst übrigens habe auch schon einmal eins der dekorativen Souvenirs auf eine lange

Reise geschickt. „Da hatte ich im Internet eine Kamera nach Taiwan verkauft, und weil der Käufer so nett war, habe ich ihm eine Tasse mit ins Päckchen gelegt.“ → Seite 25

ODW - Mittwoch, 8. November 2006

www.sauerlandkurier.de



Heide Koch aus Brachtpe lebt im ungarischen Hajduszobozlo. Auch sie erhält regelmäßig die beliebte Dräulzer Weihnachtstasse.
Foto: SK

Auch in Hajduszobozlo landete Weihnachtstasse

Fortsetzung von Seite 1

Drolshagen. (sic) Eben diese Tatsachen hatten bei der Aktionsgemeinschaft den Anstoß dazu gegeben, sich auf die Suche nach der am weitesten gereisten Tasse zu begeben. Die Drolshagener wollten es wissen: Wo in aller Welt gehört die Dräulzer Keramik mittlerweile zum Kücheninventar?

Und wirklich: Eine große Fülle von Einsendungen zeugt

eindrücklich von der Popularität, die die Drolshagener Tasse weltweit genießt. „Heide Koch aus Drolshagen-Brachtpe lebt seit etwa acht Jahren in Hajduszobozlo (Ungarn). Bei meinen Urlaubsbesuchen bekommt sie jedes Jahr eine Weihnachtstasse aus ihrer Heimatstadt von mir als Geschenk“, schrieb beispielsweise Elfriede Graflage aus Bleche.

Den weitesten Weg allerdings

hat die Tasse hinter sich gebracht, die Brunhilde Berg aus Hützemert verschickte: „Unsere Tasse ist bis nach Australien (Sydney) gereist.“ Damit kann sich Brunhilde Berg über einen Gutschein der Aktionsgemeinschaft im Wert von 50 Euro freuen. Und – wer weiß – vielleicht erstet sie für das Geld ja unter anderem auch eine aktuelle Weihnachtstasse, die sie dann nach Sydney schickt.

Pressearbeit für Mitglieder (Beispiel)

ZUSAMMEN BEWEGEN



Mitglieder gesucht!

Überall gibt es Menschen, die Ideen haben, die neue Wege beschreiten und die das eigene Umfeld mitgestalten wollen. Diese Menschen möchten wir gerne kennenlernen und dazu bewegen bei unseren Projekten mitzuarbeiten oder sogar eigene zu entwickeln. Drolshagen Marketing e.V. liefert die Plattform für alle interessierte Bürger, die auch einmal selbst etwas tun möchten, oder eine Idee in ihrer Stadt oder in ihrem Dorf verwirklichen wollen: Denn nur zusammen kann man etwas bewegen!

DROLSHAGEN

MARKETING e.V.

Kontakt: Regine Rottwinkel · Dirkingen 1 · 57489 Drolshagen
Tel.: 02761/94 27 990 · Fax: 02761/94 27 991
eMail: vorstand@drolshagen-marketing.de · www.drolshagen-marketing.de



LIEBENS- WERT, LEBENS- WERT!

Drolshagen kann auf eine lebendige Geschichte blicken, die weit vor das Stadtgründungsjahr 1477 zurück reicht. Zeugen dieser Vergangenheit sind u.a. die im 11. Jhd. erbaute St.-Clemens-Kirche (1), eine romanische Basilika mit mächtigem Turm, der Mitteltrakt des im Jahre 1235 durch das Grafenpaar von Sayn gestifteten Zisterzienserinnenklosters (4) und die Reste der alten Stadtmauer beim Pfarrhof. Der historische Marktplatz (3) ist umgeben von Fachwerkhäusern. 57 kleine und große Ortschaften (5) (z.B. Iseringhausen) gehören zum Draulzer Land. Es liegt eingebettet im Naturpark Ebbegebirge und ist mehr als zur Hälfte mit Wald bedeckt. Wander- und Radwege (auch mit GPS möglich) erschließen die reizvollen Aspekte der Landschaft und Ortschaften. Am idyllischen Listersee (2) kann man angeln, paddeln, rudern, surfen, segeln und natürlich auch schwimmen. Drolshagens Stadtbad ist das einzige im Umkreis, das mit Natursole und ohne Chlor auskommt, und so besonders haut- und augenfreundlich ist. Die Drolshagener sind aufgeschlossen und feiern gerne: Sieben Schützenfeste, das Heimatfest mit Gänzereiten, das Ernt- und Tier-schau-fest (6) mit Jahrmarkt und traditionellem Landfrauenkaffee, die Draulzer Weiberfastnacht mit großem Karnevalsumzug und das Marktplatzfest sind beliebte, fröhliche Ereignisse. Das ganze Jahr über lockt die örtliche Gastronomie mit Spezialitäten in gemütlicher Atmosphäre.

Kontakt:
• Bürgerbüro
Drolshagen,
Tel.: 0 27 61/97 01 81
• Drolshagen
Marketing e.V.
Tel.: 0 27 61/94 27 990

DROLSHAGEN

Mehr Infos unter: www.drolshagen.de
und www.drolshagen-marketing.de

Anzeigen für Drolshagen

Thema: ILEK-Bigge



**Ein ILEK für die
Gemeinde Wenden
und die Städte Olpe
und Drolshagen**



.. Die Region formiert sich

.. regionale Kooperation

.. Abstimmung gemeinsamer Interessen und zielgerichtete Bündelung von Aktivitäten

**.. Integriertes ländliches
Entwicklungskonzept**

.. Gemeinsame Ziele, Strategien und Projekte zur Sicherung und Entwicklung des ländlichen Raumes

.. ländlicher Raum als attraktiver Lebens-, Arbeits-, Erholungs- und Naturraum

Thema: ILEK-Bigge

Jr. 279 - ROE_6

Rundschau für den Kreis Olpe



ILEK-Auftakt für Olpe, Wenden und Drolshagen - Gemeinsame Projekte gegen Schwachstellen

Aussichtsturm und Gründerzentrum

Wenden/Olpe/Drolshagen. (-alex-) „Der Nebel wird immer dichter“, beklagte Wenden-Bürgermeister Peter Brüser am Mittwoch im Foyer der Wendener Schulzentrens die schlechte Sicht auf den Straßen. Immer klarer wurde indes im Laufe des Abends, an welchem Strang Wenden, Olpe und Drolshagen künftig ziehen könnten, um ihre gemeinsamen Schwachpunkte auszumerzen.

„ILEK“ (Integriertes ländliches Entwicklungskonzept) heißt das Zauberwort, das über die Zusammenarbeit der drei Kommunen bei wichtigen Projekten die Tür zu höheren Fördergeldern des Landes öffnen soll.

Viel zu tun gibt es in der Tat, denn die Teilnehmer der ILEK-Auftaktveranstaltung für die „Region Bigge“ listeten neben den Wendener, Olper und Drolshagener Schokoladenseiten auch reichlich Schwachstellen und entsprechende Verbesserungsvorschläge auf.

Dr. Ing. Ulrich Gerlein vom Frankfurter Institut für ländliche Strukturforchung (ILS), Planungsexperte Dipl.-Ing. Günter Schwab vom Büro Schwab & Partner, Diplom-Geograph Michael Volkwein von tourismusberatung.net und Diplom-Ingenieurin Christiane Steil ließen die rund 50 Politiker, Verwaltungsfachleute, Tourismusexperten, Vereinsvertreter und Normalbürger rotieren: In Gruppen wanderten sie



Drolshagener Ideen in Wenden: Auch UDW-Fraktionschef Stefan Schürmann (4. v. r.), die UCW-Stadtverordnete Annemarie Her (3. v. r.) und Regine Rottwinkel (2. v. r.) von „Drolshagen Marketing“ entwickelten Projektvorschläge. (WR-Bild: M. Alexa)

von Thienenwand zu Thienenwand und ließen bunte Zettelchen zurück.

Diese Papptafelchen summierten sich im Laufe von rund 60 Minuten zu einem Gesamtbild der Stärken und Schwächen - und natürlich der Ideen für künftige gemeinsame Projekte.

Im Bereich „Wirtschaft, Handel und Gewerbe“ wurde ein „geringes zukünftiges Gewerbeflächenpotential“ ebenso beklagt wie ein „geringer Zugang von Hochqualifizierten“ und ein „zu starker Kaufkraftabfluss nach Siegen, Lüdenscheid, Melsungen und Köln“.

Angeregt wurden Gründerzentren und Unternehmenszusammenschlüsse im Handwerk, aber auch die Schaffung interkommunale Gewerbege-

biete: Ein erster Anlauf in diese Richtung flopte allerdings kürzlich (die WR berichtete).

Thema „Natur und Kulturlandschaft“: Hier regten die ILEK-Teilnehmer unter anderem den Bau eines Aussichtsturmes an, den Verzicht auf weitere Windkraftwerke und den Bau von Radwegen, zum Beispiel von Wenden nach Olpe.

Als negativ beurteilten sie „starke Zeckenbefall“ und die „Verfälschung“ des heimischen Waldes.

In Hinblick auf die Land- und Forstwirtschaft beklagten die Projektsucher die „schlechten Böden“ und sprachen sich für die Neumutzung alter Höfe und die Vermarktung von regionalen Produkten durch die Gastronomie aus.

Zahlreiche Verbesserungsvorschläge fanden sich auch im Bereich „Wohnen und Versorgung“: Der Öffentliche Personennahverkehr und die Gründung von Senioren-Wohngemeinschaften sollten stärker gefördert werden, hieß es. Wünschenswert seien aber auch ein Einkauf-Lieferservice und mehr Ganztagsbetreuung für Kinder. Nachholbedarf bestehe darüber hinaus beim Kulturangebot.

Reichlich Kritik gab's im Bereich „Tourismus und Naherholung“: Die Gastronomiebetriebe arbeiteten nicht zusammen, Freizeitangebote für Familien seien rar und insgesamt gebe es zu wenig Gästebetten in den Bellerbergungsbetrieben.

Auf den Ideen-Tafelchen

fanden sich Vorschläge die Einrichtung von Fahrrad-Verleihstationen, die Ausung von Reitwegen, me gendangebote auf dem I see und - wie schon Schwerpunkt „Natur und Kulturlandschaft“ - ein Aussichtsturm und ein Bau für Windkraftwerke.

Nach gut zwei Stunden trennten sich die Weg Kommunal-Zusammens ter wieder. In noch dicht Neben führen sie wieder Hause. Auf Projekt schlagsbögen werden si ihre Ideen niedersch und an die federführende meinde Wenden weiter! Konkret wird's am 3. Fe 2007. Dann wird die n ILEK-Runde eingeläutet einer „Zukunftswerkstat Alten Lyzeum in Olpe.

Angestrebte Ergebnisse:

- .. Verstärkung der interkommunalen Zusammenarbeit
- .. Entwicklungskonzept mit Leitprojekten als zukünftige Arbeitsgrundlage

Erfolgsfaktoren:

- .. Bündelung bestehender Konzepte und Strukturen
- .. Beteiligung relevanter Akteure und Bürger/innen

Handlungsfelder

1. Landwirtschaft, Kultur-
landschaft, Naturschutz

2. Wirtschaftliche
Entwicklung

3. Wohn- und
Lebensqualität,
Dorfentwicklung

4. Tourismus und
Naherholung

Grundsätze (Leitbild)

- .. Bildung regionaler Wertschöpfungsketten
- .. Förderung von unternehmerischem Handeln und bürgerschaftlichem Engagement
- .. Erhalt funktionierender und lebensfähiger Betriebe durch Diversifizierung in der Land- und Forstwirtschaft
- .. Erhalt von Natur und Kulturlandschaft
- .. Förderung überörtlicher Kooperationen
- .. Berücksichtigung der Belange von Frauen und Männern (Gender-Mainstreaming)

Drolshagen-Marketing e.V. - Startseite - Microsoft Internet Explorer von T-Online


Datei Bearbeiten Ansicht Favoriten Extras ?

Zurück Vorwärts Abbrechen Aktualisieren Startseite Suchen Favoriten Verlauf E-Mail Drucken Bearbeiten

Adresse http://www.drolshagen-marketing.de/index.php?option=com_content&task=view&id=30&Itemid=62 Wechseln zu

Links Channel Guide Das Beste im Web Fun&Action Internetstart Ist Ihr Betriebssystem echt Kostenlose Hotmail Links anpassen Microsoft Private Homepage

Drolshagen Marketing e.V. (Telefon: (02761) 9427990 | Zusammen bewegen... | E-Mail info@drolshagen-marketing.de | [Seite administrieren](#)



[Impressum](#)

- [Startseite](#)
- [Aktuelles](#)
- [Der Verein](#)
- [Projekte](#)
- [Tourismus / Ausflüge](#)
- [Handel und Wirtschaft](#)
- [Veranstaltungen](#)
- [Kontakt](#)
- [Links](#)

[Startseite](#) » Startseite

Liebe Mitbürgerinnen und Mitbürger,

Drolshagen Marketing e.V. soll bewirken, daß die Angebote und Leistungen unserer Stadt so auf die Bedürfnisse unserer Bürgerinnen und Bürger ausgerichtet sind, daß die Lebensqualität, die Wirtschaftskraft und die Bedeutung unserer Stadt gesteigert werden.

Unser Marketing strebt umfassende Information, Kommunikation und Kooperation an. Alle Bürger, Vereine, Verbände, jede Organisation und jedes Unternehmen sind aufgefordert mitzumachen, so daß sämtliche im Rahmen der Stadtentwicklung initiierten Entscheidungen besser aufeinander abgestimmt und dadurch personelle sowie finanzielle Ressourcen optimal genutzt werden können.

Unsere Internetseiten möchten unsere Ziele medial unterstützen und für eine reibungslose Kommunikation sorgen, sowie ausführlich informieren.



Wir bitten um Ihre Mithilfe bei unseren Projekten und Aktionen, die Sie für wichtig halten. Dafür wollen wir werben und dafür möchten wir Sie gewinnen:

Für Drolshagen und für alle seine 56 Dörfer.

Regine Rotwinkel, 1. Vorsitzende




Zukunft braucht Vergangenheit



Wirtschaft Hugo Bonzel,
Berlinghausen
(C) Stadtarchiv
Drolshagen/Bildarchiv
Felix Stahlhacke

Wer ist Online:
Aktuell ist 1 Gast online

Begriffssuche:

Kurzmeldung:

Neue Internetseite
Die neue Internetseite ist nun online! Unter "Aktuelles" finden Sie Projekte sortiert nach Daten und unter "Projekte", die einzelnen Projekte alphabetisch geordnet. Unter "Veranstaltungen", befindet sich der aktuellen Veranstaltungskalender

Lokales Intranet

Wir sind online!

Drolshagen-Marketing e.V. - Handel und Wirtschaft - Microsoft Internet Explorer von T-Online

Datei Bearbeiten Ansicht Favoriten Extras ?

Zurück Vorwärts Abbrechen Aktualisieren Startseite Suchen Favoriten Verlauf E-Mail Drucken Bearbeiten

Adresse http://www.drolshagen-marketing.de/index.php?option=com_content&task=view&id=39&Itemid=83 Wechselt zu

Links Channel Guide Das Beste im Web Fun&Action Internetstart Ist Ihr Betriebssystem echt Kostenlose Hotmail Links anpassen Microsoft Private Homepage

Drolshagen Marketing e.V. (Telefon: (02761) 9427990 | Zusammen bewegen... | EMail info@drolshagen-marketing.de | [Seite administrieren](#))

<http://www.microsoft.com/isapi/redir.dll?...>



[Impressum](#)

[Startseite](#)

[Aktuelles](#)

[Der Verein](#)

[Projekte](#)

[Tourismus / Ausflüge](#)

[Handel und Wirtschaft](#)

[Veranstaltungen](#)

[Kontakt](#)

[Links](#)

[Startseite](#) » Handel und Wirtschaft

Handel und Wirtschaft

Wir werden im Handel Maßnahmen ergreifen, die zu erhöhter Kundenbindung führen. Denn wir wollen die vorhandene Kaufkraft in Drolshagen nutzen. Neben kompetenter Beratung und besonderem Service wollen wir ein ansprechendes Warenangebot sicherstellen.

Wir werden in Zusammenarbeit mit Verwaltung und Geschäftsinhabern kontinuierlich an der Verbesserung der Angebotssituation arbeiten. Im einzelnen geht es darum, Angebotsnischen zu sichern und weiter auszubauen. Deshalb wollen wir für die Ansiedlung von neuen Fachgeschäften werben. Wir werden aktives Leerstandsmanagement betreiben. "Art-Hopping", d.h. zeitlich begrenzte Kunstausstellungen in leer stehenden Läden, ist ein intensiv diskutiertes Projekt.



Zusätzlich möchten wir Möglichkeiten schaffen, daß das ortsansässige Handwerk sich vorteilhaft präsentieren kann (Handwerksmessen und Ausstellungen).

Wir werden in Drolshagen eine aktive Gewerbeflächenvermarktung betreiben. Qualifizierte Existenzgründungen sollen ebenso gefördert werden wie eine qualifizierte Aus- und Weiterbildung. Hierzu wollen wir Kooperationen zwischen Schulen bzw. Ausbildungsstätten und den Unternehmen in Drolshagen vermitteln.

Durch regelmäßigen Austausch von Unternehmen, Rat, Verwaltung und Politik wollen wir bestehende Handels- und Gewerbebetriebe unterstützen und neue attraktive Arbeitsplätze schaffen.




Zukunft braucht Vergangenheit



Wirtschaft Hugo Bonzel,
Berlinghausen
(C) Stadtarchiv
Drolshagen-Bildarchiv
Felix Stahlhacke

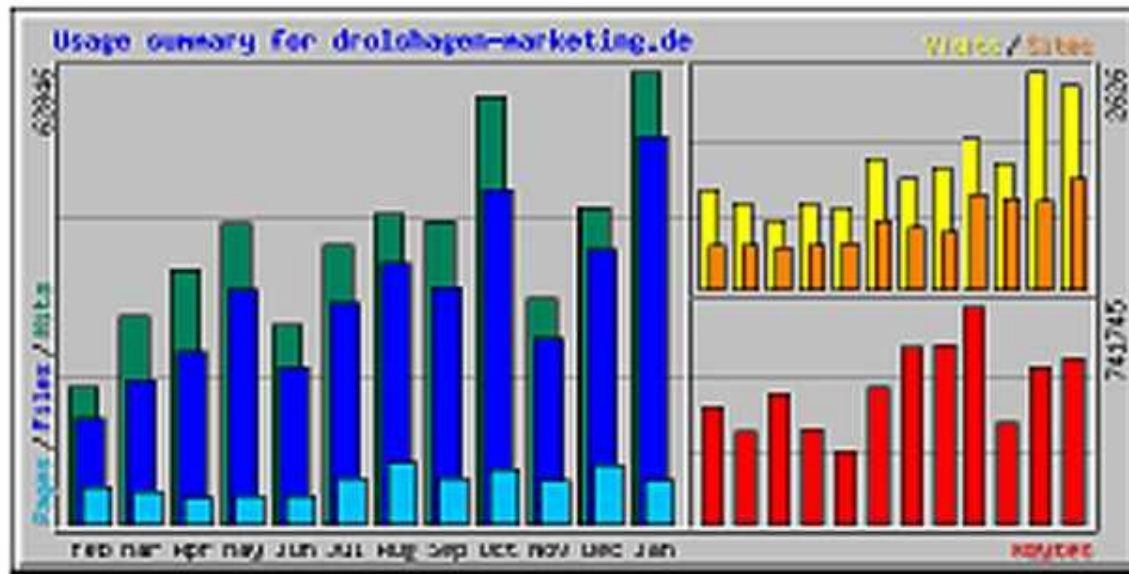
Wer ist Online:
Aktuell ist 1 Gast online

Begriffssuche:

Top 30 of 107 Total Referrers			
#	Hits		Referrer
1	286	0.46%	http://www.nrw-on.de/sauerland.php
2	127	0.20%	http://www.nrw-on.de/userprofil.php
3	114	0.18%	http://www.google.de/search
4	71	0.11%	http://www.nrw-on.de/oberberg.php
5	35	0.06%	http://209.85.135.104/search
6	34	0.05%	http://www.drolshagen-verkehrsverein.de/deutsch/natur_aktiv/wander.html
7	34	0.05%	http://www.drolshagen.de/standard/seite.cfm
8	16	0.03%	Field blocked by Outpost Firewall (http://www.agnitum.com)
9	9	0.01%	http://www.nrw-on.de/siegerland.php
10	8	0.01%	http://www.griechischer-folkloreverein.de/7.html
11	7	0.01%	http://www.seen-im-sauerland.de/wassersport.php
12	6	0.01%	http://www.seen-im-sauerland.de/freizeit.php
13	6	0.01%	http://www.wanderkompass.de/hessen/hessen.html
14	5	0.01%	http://www.domaintracker.net
15	5	0.01%	http://www.drolshagen-verkehrsverein.de/deutsch/ausflugsziele/ausflug.html
16	5	0.01%	http://www.identity-tracker.com
17	5	0.01%	http://www.jetzy.com
18	5	0.01%	http://www.nrw-on.de/colonia.php
19	4	0.01%	http://www.google.com/search
20	4	0.01%	http://www.sauerlandkurier.de/sturmtief-kyrill-gefahr-ist-noch-keineswegs-geba
21	3	0.00%	http://suche.aolsvc.de/suche/web/search.jsp
22	3	0.00%	http://suche.t-online.de/fast-cgi/tsc
23	3	0.00%	http://www.meren-in-sauerland.de/wandern.php
24	3	0.00%	http://www.sauerlandkurier.de/sauerlandkurier.php
25	3	0.00%	http://www.sauerlandkurier.de/warten-auf-kyrill-es-herrscht-gelassenheit-sauerla
26	3	0.00%	http://www.seen-im-sauerland.de/termine.php
27	3	0.00%	http://www.sor.de/
28	2	0.00%	http://www.sauerland-kurier.de/sturmtief-kyrill-gefahr-ist-noch-keineswegs-geb
29	2	0.00%	http://www.sauerlandkurier.de/audi-landete-im-graben-totalschaden-und-eine-ve
30	2	0.00%	http://www.sauerlandkurier.de/chaos-im-gesamten-kreisgebiet-kyrill-richtet-mill

Top 24 of 24 Total Countries							
#	Hits		Files		KBytes		Country
1	27456	43.69%	21625	40.29%	229616	40.57%	Network
2	26822	42.68%	24281	45.24%	235422	41.59%	Germany
3	6236	9.92%	5923	11.04%	78447	13.86%	US Commercial
4	1637	2.60%	1432	2.67%	13270	2.34%	Unresolved/Unknown
5	242	0.39%	237	0.44%	4909	0.87%	Netherlands
6	165	0.26%	164	0.31%	730	0.13%	Australia
7	95	0.15%	95	0.18%	1842	0.33%	Japan
8	42	0.07%	35	0.07%	326	0.06%	Switzerland
9	25	0.04%	24	0.04%	223	0.04%	Italy
10	23	0.04%	16	0.03%	8	0.00%	Argentina
11	23	0.04%	22	0.04%	248	0.04%	Belgium
12	20	0.03%	20	0.04%	364	0.06%	Austria
13	20	0.03%	20	0.04%	418	0.07%	Poland
14	18	0.03%	17	0.03%	147	0.03%	Greece
15	9	0.01%	3	0.01%	6	0.00%	Brazil
16	4	0.01%	2	0.00%	2	0.00%	Turkey
17	2	0.00%	1	0.00%	1	0.00%	Hungary
18	1	0.00%	1	0.00%	0	0.00%	Non-Profit Organization
19	1	0.00%	1	0.00%	9	0.00%	Bulgaria
20	1	0.00%	1	0.00%	12	0.00%	China
21	1	0.00%	1	0.00%	12	0.00%	India
22	1	0.00%	0	0.00%	1	0.00%	Mexico
23	1	0.00%	1	0.00%	0	0.00%	Russian Federation
24	1	0.00%	1	0.00%	12	0.00%	Tuvalu

Statistik Januar



Summary by Month										
Month	Daily Avg				Monthly Totals					
	Hits	Files	Pages	Visits	Sites	KBytes	Visits	Pages	Files	Hits
Jan 2007	2732	2333	264	106	1315	566028	2440	6085	53667	62846
Dec 2006	1416	1224	260	84	1066	532587	2626	8087	37971	43012
Nov 2006	1043	866	198	50	1092	342097	1525	5962	25987	31311
Oct 2006	1913	1488	247	58	1137	741745	1804	7683	46134	59314
Sep 2006	1402	1085	207	48	676	605970	1451	6238	32572	42071
Aug 2006	1381	1163	275	42	735	599450	1331	8532	36057	42825
Jul 2006	1239	995	208	50	824	461745	1574	6306	30860	38438
Jun 2006	918	725	125	32	549	245192	965	3752	21777	27558
May 2006	1347	1041	127	33	535	320863	1089	3951	32283	41758
Apr 2006	1175	808	116	27	497	445418	824	3507	24101	35275



Thema Wirtschaft:

Attraktivierung des Marktplatzes

1. Außenbestuhlung der Eisdiele erweitern
2. Attraktivierung durch Abgrenzung der vorhandenen Bestuhlung „Hotel Schürholz“

Attraktivierung der Kernstadt

Hagener Strasse: Investoren zur Erhaltung des Stadtbildes im Stadtkern

Schaufenstergestaltung in leerstehenden Ladenlokalen



Geplante Aktivitäten:

Projekte „Fahrrad“

- Ausschilderung der provisorischen Agger-Bigge-Runde
- Tunnel-Projekt "Lückenschluß" Rheinland / Sauerland
- Neuauflage „Dräulzer 4“ mit Bikearena-Knotenpunkt-Karte

Projekte „Wandern“

- Veröffentlichung von neuen GPS-Rundwanderwegen
- Einrichtung von Themen-Rundwanderwegen
- Unterstützung des SGV bei der Beschilderung "Großer D"
- Gender-Projekt (Wanderwege für Behinderte)
- Publikation einer Wanderkarte

Projekte „Landschaftsgarten“

- Beseitigung der Schäden durch Kyrill an „Jägerfichte“ und „Schlüssen-Lehrpfad“
- Projekt "Alte Handelswege" nach Schlüssen-Lehrpfad intensivieren, überregional ausweiten
- Wiederaufnahme Projekt "Heiliges Wasser" mit WMfA
- Projekt „Steinbruch“
- Landartprojekte

Projekt „GPS-Geocaching“

- Weitere GPS-Aktivitäten
- Ausweitung Geocaching,

Projekt „Stadtentwicklung“

- weitere Vorschläge zur Stadtentwicklung (Thema: Immobilien-Pool, Leerstands-Management)
- weitere Zusammenarbeit mit ADU
- weitere Zusammenarbeit mit Aktionsgemeinschaft (Thema: Kundenbindung, „Tag des Handwerks“)
- weitere Zusammenarbeit mit Heimatverein
- **Engagement bei ILEK**





Geplante Aktivitäten:

Projekt „Handy-Infosystem“

- Start und Ausweitung der Handy-Infosystems: Startprojekt Stadtführung Drolshagen

Projekt „Notrufsystem“

- Klärung, Start und Ausweitung Rettungs-Nummern, Notruf auf Wanderwegen: Einschaltung Kreis-Behinderten-Beauftragter, Integration in ILEK Aktivitäten

Projekt „Jugend“

- weitere Zusammenarbeit mit KOT und aufsuchender Jugendarbeit (Filmprojekt, Plakatservice, Logoentwicklung u.s.w.)
- Zusammenarbeit mit „Stupperhof“ betr. Labyrinth

Kooperationen

- Ausbau der Kooperationen mit Drolshagener Vereinen, Organisationen und Unternehmen

- Ausbau der Kooperation mit anderen Marketingvereinen

Presse- und PR-Arbeit

- Veranstaltungskalender
- weitere Presse und PR-Arbeit für eigene Projekte
- Plakate und PR für Mitglieder

Veranstaltungsmanagement

- Marktplatzfest zusammen mit Aktionsgemeinschaft
- Eröffnung „Labyrinth“
- **Das "Am-Leben-Erhalten" von bisher abgeschlossenen Projekten wie "Jägerfichte", Schlüsen-Lehrpfad, Bike-Arena ...**

**VIELEN DANK FÜR IHRE
AUFMERKSAMKEIT**



ZUSAMMEN BEWEGEN