

**WILLKOMMEN
ZUR SIEBTEN
BEIRATSSITZUNG**



ZUSAMMEN BEWEGEN



Feste und Aktionen

Drolshagen Weihnachts- markt

15.+16. Dezember



**Sa. 10-19 Uhr
So. 11-19 Uhr**

Wieder mit
Weihnachts-
Glücks-
Baum!

Mit freundlicher
Unterstützung

Sparkasse

DROLSHAGEN
MARKETING e.V.

Mein Los für
den Weihnachts-
Glücksbaum

Mein Los für
den Weihnachts-
Glücksbaum



DROLSHAGEN

ZUSAMMEN BEWEGEN

GUTSCHEIN

für Ihren Gewinn vom Weihnachts-
Glücksbaum



DROLSHAGEN
MARKETING e.V.

Kontakt:
Regine Rottwinkel - Tel.: 02761/9427990
www.drolshagen-marketing.de

HERZLICHEN GLÜCKWUNSCH! SIE HABEN GEWONNEN:



Ihr Los wurde
als Gewinn vom
Weihnachts-
Glücksbaum
gezogen.

Dies ist ein Gutschein über
20 Euro,
einzulösen bei

**BUCHHANDLUNG
AM
MARKT**

Drolshagen
Hagener Str. 25

Die Rückführung ist
unverbindlich.
Bitte bei der
Buchhandlung melden.



PROGRAMM: Weihnachtsmarkt Drolshagen

Samstag, 15.12.07

**Programm auf der
Marktplatz-Bühne:**

ca. 13-13.20 Uhr:
Larry der Weihnachts-
clown

ca. 13.50-14.10 Uhr:
Larry der Weihnachts-
clown

ca. 14.30-14.50 Uhr:
Larry der Weihnachts-
clown

ca. 15.00 Uhr
Auftritt der Kinder des
St.-Clemens-Kindergartens
Drolshagen

ca. 15.20-15.40 Uhr:
Larry der Weihnachtsclown

ca. 15.50 Uhr
Blechbläsertrio der
Musikschule Drolshagen

ca. 16.00 Uhr: Jetzt
kommt der Nikolaus

ca. 17.00 Uhr:
Es singt der Chor
"SKY-Gospel and more"
aus Hünsbom

ca. 18.20 Uhr:
Verlosung vom
Weihnachts-Glücksbaum

**Programm in der
St.-Clemens-Pfarrkirche:**

14.00 Uhr
Kirchenführung

14.45 Uhr
Glockenführung

15.30 Uhr
Beichtgelegenheit

16.30 Uhr
Adventsmeditation

18.00 Uhr
Vorabendmesse mit dem
Chor "Ensemble Raphael"
aus Holland

**Am Samstag Nachmittag
machen der kleine Chor
des MGV-Drolshagen und
das Bläserensemble der
FFW Drolshagen ihren
traditionellen Rundgang
durch die Budenstraßen
des Weihnachtsmarktes.**

**Am Samstag ist das
St.-Clemens-Haus bis
22 Uhr geöffnet!**

Sonntag, 16.12.2007

**Programm auf der
Marktplatz-Bühne:**

ca. 11 Uhr
Kleines Bläserensemble
Schreibershof

ca. 13-13.20 Uhr:
Larry der Weihnachtsclown

ca. 13.50-14.10 Uhr:
Larry der Weihnachtsclown

ca. 14.30-14.50 Uhr:
Larry der Weihnachtsclown

ca. 15.00 Uhr:
Tanz der Iseringhauser Garde

ca. 15.20-15.40 Uhr:
Larry der Weihnachtsclown

ca. 15.50 Uhr:
Große Weihnachts-
Versteigerung zu Gunsten
der Kinderwerksstatt
Drolshagen

ca. 16.00 Uhr: Jetzt
kommt der Nikolaus

ca. 17.30 Uhr:
Verlosung vom
Weihnachts-Glücksbaum

**Programm im
St.-Clemenshaus:**

ca. 15 Uhr:
Der MGV Liedertafel
Drolshagen, der neu
gegründete Frauenchor
"Choryfeen" und Juventa
Musica, das Jugend-
orchester der Feuerwehr
Drolshagen und des Musik-
vereins Wegeringhausen
sorgen für Unterhaltung.

**Programm in der
St.-Clemens-Pfarrkirche:**

14.30 Uhr
Adventsmeditation

18.00 Uhr
Adventsandacht



SCHLÜSEN-LEHRPFAD



DROLSHAGEN/
JUNKERNHÖH

**25. Mai ab 11 Uhr,
nahe Schützenbruch,
mehr Infos in der Presse**

**WIEDER-
EINWEIHUNG
NACH KYRILL**





KINDER WERKSTATT DROLSHAGEN

JETZT MITMACHEN

**5. und 12.12.2007
von 15-18 Uhr im
St.-Clemens-Haus**

Wir basteln und malen weihnachtliche Dekorationen, die in Drolshagener Schaufenstern ausgestellt werden. Ihr solltet zwischen 7-12 Jahre alt sein. Steffi Gräve Lütticke und Christina Nebeling freuen sich auf euch. Unbedingt anmelden bei
Tel.: 02761/9427990

KOSTENLOS!

DROLSHAGEN
MARKETING e.V.




Hallo! Das ist neu in Drolshagen!
Wer möchte mitmachen? Alle Kinder im Alter von 7-12 Jahren, die kreativ sind und Lust haben mit uns Schaufenster in Drolshagen weihnachtlich zu dekorieren, können dabei sein!
Wir treffen uns zum Basteln und Malen zwei mal Mittwochs, den 5. und 12.12.07 von 15-18 Uhr im St.-Clemens-Haus! Der Workshop ist kostenlos! Steffi Gräve Lütticke und Christina Nebeling freuen sich auf euch. Unbedingt anmelden bei
Tel.: 02761/9427990

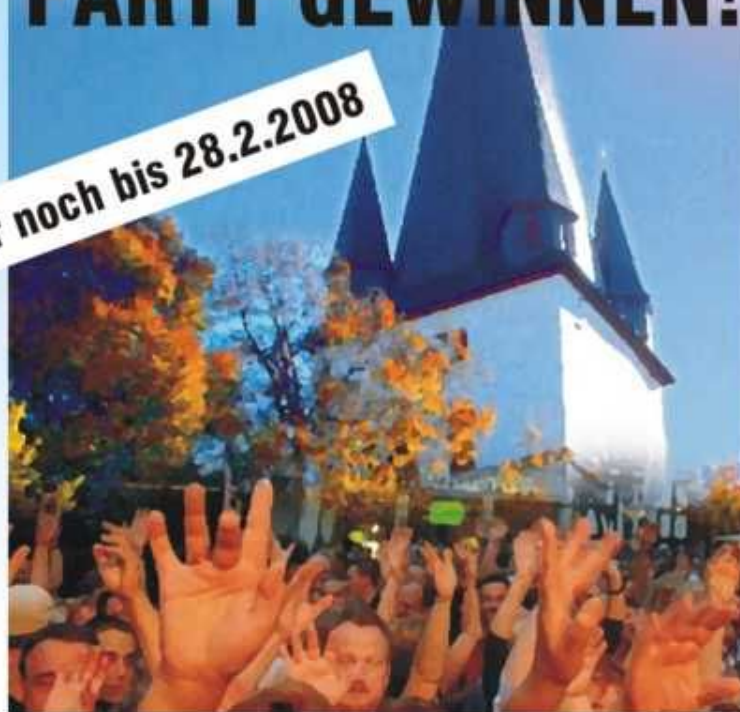
DROLSHAGEN
MARKETING e.V.





JETZT FÜR DROLSHAGEN **STIMMEN UND EINE PARTY GEWINNEN!**

Nur noch bis 28.2.2008



WWW.WDR2.DE

Stimmen Sie im Internet bei www.wdr2.de für
Drolshagen, damit wir alle zusammen mal
wieder eine richtig tolle Party feiern können.

**Plakat und
Mailaktion für den
WDR2-Wettbewerb**



Wandern und Geocaching: Schatzsuche mit GPS



PROJEKT IN ARBEIT

Drolshagener Schätze im Internet

Am Schlössen Lehrpfad by kgladl - Microsoft Internet Explorer von 1. Ordnung

File Edit View Favorites Tools Help

Address Bar: http://www.drolshagen-marketing.de/

Page Title: Drolshagener Schlössen-Lehrpfad

Drolshagener Schlössen-Lehrpfad



Höhlwege sind die Zeugen der alten Handelswege. Im Drolshagener Land nennt man diese Wege **Schlössen**. Diese unbefestigten Wege erhielten durch ständige Nutzung ihre heutige Form. In dieser Gegend befinden sich viele Schlössen, die vor allem im Mittelalter entstanden und genutzt wurden.

Damit die Erinnerungen an diese frühen "Autobahnen" wieder lebendig werden, hat Drolshagen Marketing in mühevoller Kleinarbeit einen Teil dieser Wege wieder freigelegt und begehbare gemacht. Der Rundweg beträgt ca. 1000 m mit geringer Steigung. Am Wegesrand steht **1 Hinweisstafel** sowie **5 Informationsstafeln** mit vielen Bildern und faszinierenden Texten. An jeder dieser Tafeln findet ihr in unmittelbarer Nähe einen Hinweis, basierend auf einem Buchstaben und einer Zahl (z.B. A1 bis G5). Des weiteren sind Fragen, deren Antworten auf den Tafeln zu lesen sind, zu beantworten. Wenn ihr alle Aufgabe gelöst habt, könnt ihr euch auf der Bank am Startpunkt ausruhen und die Koordinaten errechnen.

Zuerst aber fährt an die oben angegebene Koordinaten und besucht die dortige **Informationsstafel**. Sucht dort ebenfalls nach einem Hinweis und beantwortet eine Frage. Von dort los zur Parkmöglichkeit sind es noch ca. 10m.

Eine Parkmöglichkeit ist bei: **N 51° 03.493 E 7° 45.140**

Die folgenden Fragen sind nicht in der Reihenfolge der aufgestellten Tafeln gestellt, also alles gut durchlesen!

1. In welchem Jahr wurden die Schlössen immer noch benutzt? - Die Quersumme der Antwort ist: **J**
2. Wann wurde "Auf den guten 2ter Jahrgang" angestoßen? - Die Quersumme der Antwort ist: **N**
3. Wie hoch war die Jahrestartrateportmenge Eisen auf einer Teilstrecke zwischen Meinerzhagen und Hagen? - Die Quersumme der Antwort ist: **L**
4. Wie groß ist die Steigung des Schlössen-Rundweges? - Die Antwort ist: **K**
5. Wie viel Fanden lebten 1830 in Juckenhof? - Die Antwort ist: **E**
6. Wie viel Tage brauchten Drolshagener Fuhrleute für die Hin- und Rückfahrt um Waren ins Siegerland zu transportieren? - Die Antwort ist: **H**
7. Wann ist der Holzschnitt "Händler mit Karren" von Johannes Zainer entstanden? - Die Quersumme der Antwort ist: **M**

Sehr zu empfehlen ist der Besuch folgender Homepage: www.drolshagen-marketing.de

Der Lehrpfad ist von der A45, Anschlussstelle Drolshagen-Weggenhagen, gut zu erreichen und auch ausgeschildert.

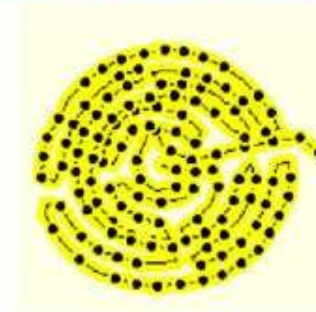
Hier könnt ihr eure Ergebnisse eintragen:

Hinweise	A	B	C	D	E	F	G
Fragen	H	I	J	K	L	M	N

Aus den gesammelten Informationen berechne nun folgende Koordinaten:

N 51° 03. (N - A + J) (L - E) (J - D) - E 07° (Z + M + J x C) (I - F) (K + G) (B + H)

Drolshagener Labyrinth



Rechtzeitig zur Eröffnung des Labyrinths am 19. August 2007 um 14 Uhr soll auch dieser Cache frei gegeben werden.

Das Labyrinth, es ist das einzige in Nordrhein-Westfalen, hat eine Länge von ca. 780 m. Für den Bau wurden 350 Tonnen Material benötigt. Für die Bepflanzung mussten ca. 2000 Rotbuchen beschafft werden.

Das Labyrinth nimmt eine sechstausendjährige Geschichte auf, die an die Wiege unserer Kultur in Kreta zurückführt. Das Labyrinth stellt seine Besucher, im Gegensatz zum Irrgarten, niemals vor Wahlmöglichkeiten. Es müssen lange Umwege gegangen werden und es ist zwingend erforderlich den gesamten Innenraum abzuschreiten um in die Mitte zu kommen! Labyrinth sind Symbole der Mitte. Wer mehr Informationen über dieses Labyrinth erhalten möchte, dem empfehle ich folgende Links: www.heimatverein-drolshagen.de und www.drolshagen-marketing.de

Nun aber zur eigentlichen Aufgabe: Parken könnt Ihr an den oben angegebenen Koordinaten. Von dort geht ca. 140 m in Richtung 125° zum Labyrinth den Berg hoch.

Am Eingang befindet
vorkommt. Zählt nur:

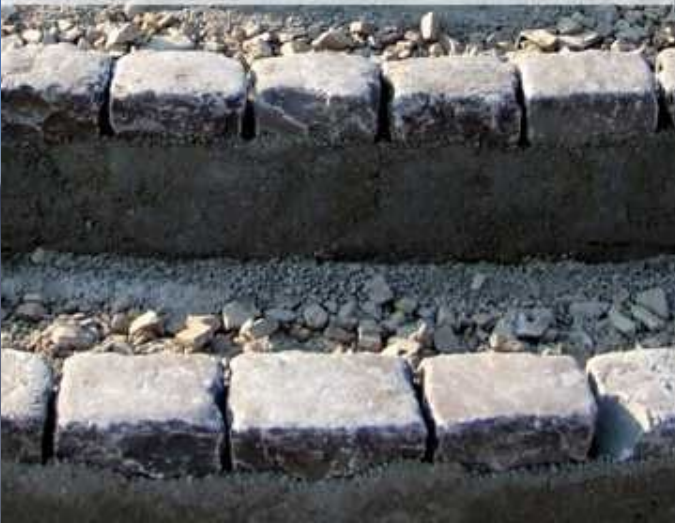
[illegible]

Rahmen- projekt: Landschafts- garten





Das Labyrinth



AUSGEFÜHRTES
PROJEKT

Projekt: Jägerfichte und „Heiliges Wasser“





PROJEKT IN ARBEIT

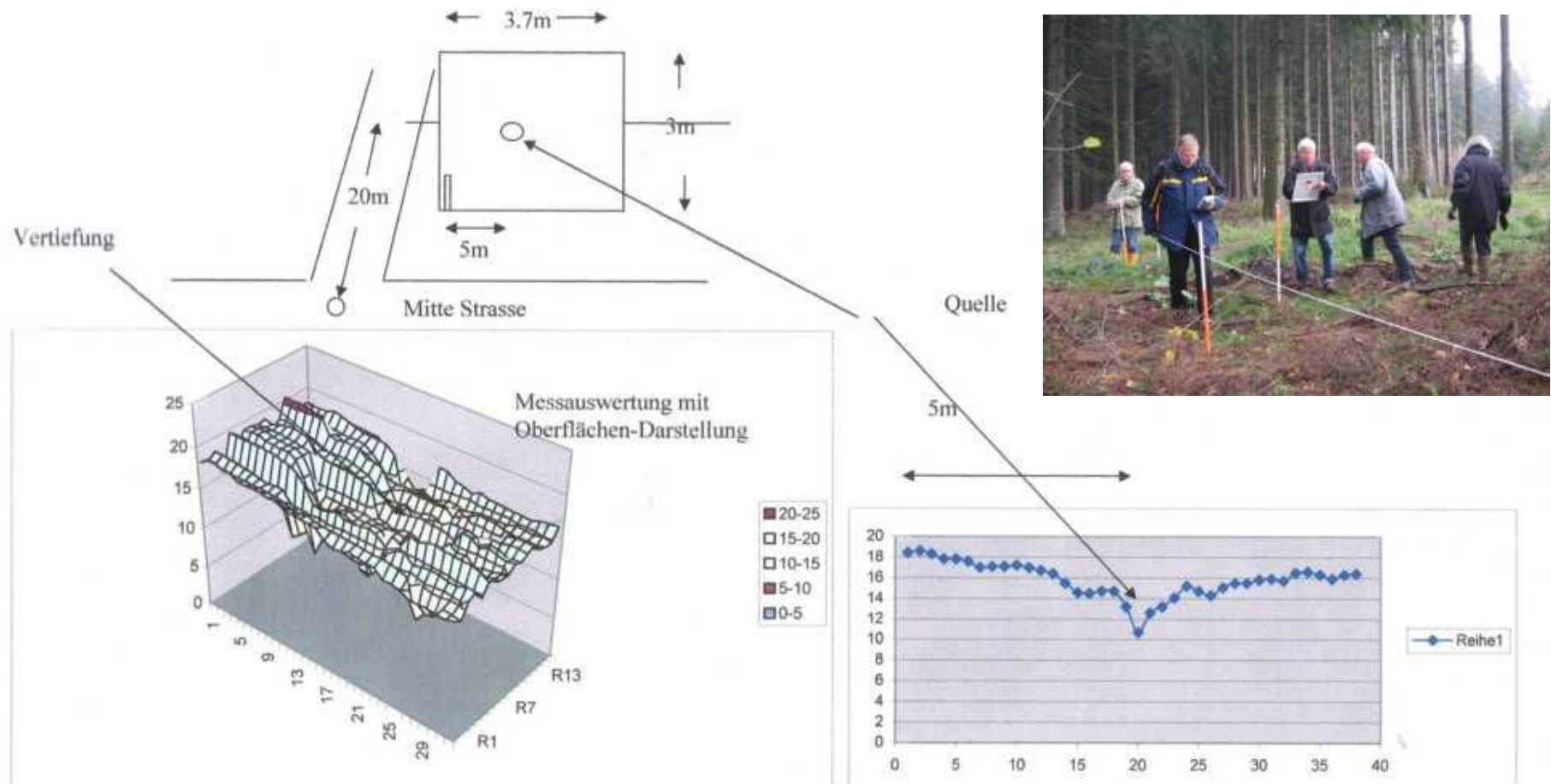


Auf der Suche nach dem heiligen Wasser

Suche nach der hl. Quelle mit Gamma-Strahlen-Messgerät.

An der von Herrn Dr. Rolf Heinen angegebenen Stelle, ziehe Skizze, wurde eine Fläche von 10x8 m vermessen. Dabei wurde eine Vertiefung von ca. 3,7x3 m und eine Quelle von ca. 0,6m Dm. festgestellt.

4.11.06 Horst Burger
Gerhard Kroos



The background of the slide is a collage of forest images. On the left, a path covered in brown leaves leads through a forest. In the center, a semi-transparent white rectangle contains a photo of a group of people standing on a forest path. On the right, a tall, mossy tree trunk stands on a leaf-covered slope. The main title is overlaid on the central rectangle.

Projekt: Schlüssen- Lehrpfad

AUSGEFÜHRTES
PROJEKT

The logo for DROLSHAGEN MARKETING e.V. features a stylized black mountain peak above the text 'DROLSHAGEN' in a bold, sans-serif font. Below this, 'MARKETING e.V.' is written in a smaller font. A green and blue horizontal line is positioned under the word 'DROLSHAGEN'.

DROLSHAGEN
MARKETING e.V.



Abb. links: Hilfe kam von der KOT

Abb. unten: Infoschild über die Kyrill-Schäden

Abb. rechts: Infoschild und Wegweiser in Junkernhöh

SCHLÜSEN-LEHRPFAD

EIN GANG DURCH DIE GESCHICHTE EINES ALTEN HANDELSWEGES

VIA EST VITA: "Der Handel ist das Leben", sagten schon die alten Römer, und das gilt bis in die heutige Zeit. Sie erfahren, wie das Leben auf und mit dem alten Weg verlief, und was passierte, als sich der Verkehrsweg durch neue Straßen änderte. Der Gang durch die Schlüssen vermittelt Ihnen ein Gefühl für alte Zeiten und den harten Lebensalltag der Menschen. So wird Drolshagens Geschichte lebendig.

DROLSHAGEN/JUNKERNHÖH

Händler mit Tragkarren und Kufen. Holzhändler von Johann Zainer um 1478

Trad. Holzkraft 1840

Fuhrmann Emil Schödel, Drolshagen, 20er Jahre. Bildhauer Peter Dölhake

Transportieren heute

"KYRILL" WÜTETE IM SCHLÜSEN-LEHRPFAD

Wegen heftiger Stürme in großen Schäden verfallen: Es gibt auch keine Gefahr!

- Umweltverschmutzung durch Kyrill
- Nach dem Sturm liegen viele Bäume auf dem Boden
- Wegen der Stürme sind viele Bäume umgeknickt oder entwurzelt - rund 50.000 Hektar Waldfläche zwischen Elbe und Weser sind betroffen.

Rückpfade schließen die Schlüssen

Die Aufräumarbeiten in den Schlüssen waren nicht einfach. Über 120 Bäume hatte der Sturm zerstört. Die meisten abtransportiert werden. Da es sich hier um ein Bodenerosionsgebiet handelt und der Boden noch tief durchlöchernd war, konnten an vielen Stellen keine schweren Maschinen eingesetzt werden. Diese hätten nämlich die Oberfläche und das Relief der Schlüssen stark beschädigt und somit das Denkmals zerstört. Also besann man sich auf traditionelle Techniken in der Waldarbeit und ließ an bestimmten Stellen Rückpfade die Arbeit machen, denn die Kahlflughänge bedürftigen sind verhindern den Waldboden nicht. Die Pferde bewegen normalerweise Stämme mit einem Gewicht von bis zu 400 Kilogramm sechs Stunden am Tag. Nach jeweils zwei Stunden gibt es eine Ruhepause. Gutmütig und brav muss ein Rückpferd sein. In gefährlichen Situationen wurden den Tieren die notwendigen Kommandos beigebracht. Besonders wichtig ist dabei, dass das Pferd ruckelnd ruhig stehen bleibt, wenn der Mensch den Stamm ankommt. "Sonst ist meine Hand weg", beschrieb ein Pferde-

ACHTUNG GEFAHR

Das Betreten der Windbruch-Fläche ist nicht erlaubt. Es besteht eine hohe Verletzungsgefahr, da sich unter dem Wurzelsystem noch schwebende Fluchthölzer (1) befinden. Bitte bleiben Sie zu Ihrer Sicherheit auf dem Lehrpfad.

Wie sind Schlüssen? Warum sind sie im Drolshagen Land so sehr wichtig? Warum sind sie so ein Bodenerosionsgebiet?

Wie wurde mit transportiert? Warum sind sie so ein Bodenerosionsgebiet?

Wie sah der Berufsstand aus? Warum sind sie so ein Bodenerosionsgebiet?

Die Schlüssen bei Gerninghausen und Junkernhöh ist ein eingetragenes Bodendenkmal und besonders eindrucksvoll. Der Rundweg ist ca. 1 km lang.

Wanderweg X3

Wanderweg X2

L708

A45

JUNKERNHÖH

DROLSHAGEN

GEMINGHAUSEN

Wie kam es zu dieser Stelle so viele Sporen?

Wie kam es zu dieser Stelle so viele Sporen?

Wie kam es zu dieser Stelle so viele Sporen?

Kontakt: Regine Kornwieser, Tel.: 02561/94 27 990, www.drolshagen-marketing.de

DROLSHAGEN MARKETING e.V.

Sie befinden sich hier! Zum Startpunkt des Schlüssen-Lehrpfades sind es ca. 1,2 km.

Das Bild kann nicht angezeigt werden. Dieser Computer verfügt möglicherweise über zu wenig Arbeitsspeicher, um das Bild zu öffnen, oder das Bild ist beschädigt. Starten Sie den Computer neu, und öffnen Sie dann erneut die Datei. Wenn weiterhin das rote x angezeigt wird, müssen Sie das Bild möglicherweise löschen und dann erneut einfügen.

Pressearbeit



Auf Schlüsenlehrpfad war Handarbeit gefragt

Der verheerende Orkan Kyrill hat nicht nur die Waldbauern geschädigt und Feuerwehrmännern schlaflose

Nächte bereitet, er hat auch - wohl eher nebenbei - den noch jungen Drolshäger Schlüsenlehrpfad unter 120

Bäumen begraben. Vieles wurde mit Maschinen und Pferden schon geräumt, aber jetzt war Handarbeit

gefragt. Und so setzten Regine Rottwinkel vom Stadtmarketingverein und KOT-Leiter Stefan Lamers ihre

bereits in mehreren Fällen erprobte Zusammenarbeit fort. **Bericht Lokalseite 3**
(WR-Bild: Engels)



AUSGEFÜHRTES
PROJEKT

Landart-Projekte







KUNST AM WANDERWEG



1. Altes Schlage
2. Der große Det
3. Sauerländer Kulturlandschaft
4. Rapunzel / Anweg
5. Der Sammler
6. Zwergen-Haubbau
7. DNS-Bäume

LANDART

Kunst in der Natur und mit der Natur



Was ist überhaupt Landart?

Ende der sechziger Jahre setzten Künstler in Amerika die Landschaft als wesentlichen Bestandteil ihrer Kunst ein. Diese Künstler verstanden Landart als Protest gegen die Kunststofflichkeit und hemmungslose Vermarktung der Kunst. Die Werke waren meist sehr groß dimensioniert und entstanden weit abseits der Zivilisation. In den frühen siebziger Jahren entstand in Europa eine an der Natur orientierte Kunst, die hauptsächlich mit Naturmaterialien arbeitet. Sie erforscht in experimenteller Weise neue Perspektiven und neue Kommunikationsformen zwischen Mensch und Umwelt. Ein herausragender Landart-Künstler ist der Schotte Andy Goldsworthy.



Am 13. und 14. Oktober 2007, bei strahlendem Herbstwetter, fand hier auf diesem Wanderweg eine ganz besondere Aktion statt. 12 kreative Frauen und Künstlerinnen, inspiriert durch Goldsworthys Arbeiten, setzten sich zwei Tage lang intensiv mit der Natur auseinander und gestalteten gemeinsam Objekte und Skulpturen: Bauminstallationen, Steinbogen, galoppierende Strohläufer, ein Ort der Auseinandersetzung, Naturgewebe, bemalte Gebilde usw. wurden angelegt. 27 große und kleine Kunstwerke sind an diesem

Wochenende geschaffen worden und der Entschluss, das Projekt weiterzuführen steht fest. Viele der Kunstwerke sind nicht zu übersehen. Aber bei einigen muss man schon ganz genau hinschauen, um sie in der Natur überhaupt zu entdecken. Die Künstlerinnen betrachten das als eine Aufforderung, die Umgebung einmal intensiv und mit neuem Auge zu betrachten. Einige der Kunstwerke sind mittlerweile vergangen. Das ist integraler Bestandteil des Prozesses Landart. Die größeren Werke waren ohne die Hilfe von Mann und Maschine nicht möglich gewesen. Mit Trecker und Seilwinde und diversen technischen Gerät wurden Baumstämme versetzt und Steine gestapelt oder hoch in den Bäumen Installationen angebracht. Aber auch ohne das Sponsoring heimischer Unternehmen, die Material und Möglichkeiten zur Verfügung stellten, wäre dieses Projekt nicht so erfolgreich. Auch Drolshagen Marketing e.V. unterstützt diese Aktion. Eine Ausstellung mit Bildern des Fotografen Kurt Handenacke dokumentiert alle Ergebnisse dieses kreativen Wochenendes.



8. Aufgeflogene
9. Schneekröte
10. Ballener
11. Ort der Auseinandersetzung
12. Freischwebender Spiegel
13. Altes Schlage
14. Wölbsteine
15. Begrenzungen
16. Auf-oder untergehende Sonne (das blüht dem Betrachter überlassen)
17. Turbo-Schnecke
18. Zöllstation
19. Auslegung
20. Neben Scheite
21. Entschlag
22. Fressitz
23. Durchsichten einer Linde
24. Am Fuß des Tors
25. Galoppierende Strohläufer
26. Steinige Zeiten
27. Rückgott

12 kreative Frauen. Oben von links nach rechts: Christa Schmidt-Bender, Ute Dravich, Margot Jöhannsen-Holthoff, Marion Resneck, Anne Tack, Mädi Hermann, unten: Ruth Zeppenfeld, Regine Rottwinkel Initiatorin des Projektes, Ute Föge, Dorothea Weiss, Claudia Berling und Gudrun Halbe.

Mehr Infos und Bilder finden Sie unter www.drolshagen-marketing.de

DROLSHAGEN
MARKETING e.V.

25. Galoppierende Strohläufer
26. Steinige Zeiten
27. Rückgott



WILLKOMMEN AUF DER



AGGER-BIGGE RUNDE



PROJEKT IN ARBEIT

**Projekt:
Tunnel /
Radfahren**



PROJEKT IN ARBEIT

Landschaft die ins Ohr geht



Naturpark
Ebbegebirge



Neue Wege der Informationsvermittlung für die Begegnung von Mensch und Natur in der Kulturlandschaft



Projektziele

- das „erlebbar machen“ von Landschaft in ihrer natur- und kulturhistorischen Dimension,
- durch Nutzung moderner Unterhaltungs- und Kommunikationstechnik die junge Generation zum Entdecken der vielfältigen Facetten einer Landschaft anregen,
- Wertschätzung der Einzigartigkeit von Kulturlandschaft – ob als Heimat oder Freizeitregion – fördern.

Radverkehrsnetz in der Kulturlandschaft



Projektpartner

Ihre Unterstützung zugesagt haben bereits:

- Gemeinde Wenden
- Drolshagen Marketing e.V
- Olpe Aktiv e.V.
- Museumsverein Wendener Hütte e.V.
- BUND
- NABU

Im pädagogisch-didaktischen Bereich ist eine Zusammenarbeit mit dem Städtischen Gymnasium Olpe initiiert.



PROJEKT-BEREICH: WANDERN



PROJEKT: DER GROSSE RUND- WANDERWEG "REGION BIGGESEE"



INHALT

Seite 2: Wanderer - ein bedeuten
des Gästepotenzial

Seite 2: Wanderer - ein attraktives
Publikum

Seite 3: Wanderregion Biggeseesee

Seite 3: Qualitätskriterien für eine
Wanderregion Biggeseesee

Seite 4: Der große Rundwanderweg
"Region Biggeseesee" hat Leuchtturm-
funktion

Seite 5: Themensammlung

Seite 5: Was ist zu tun ?

- Projektträger
- Streckenführung
- Namensfindung
- Logoentwicklung
- Claim
- Wegeleitsystem
- Portale
- Rastplätze
- Erlebniselemente
- Nachhaltigkeit
- Orientierungshilfen

Seite 7: Marketing

- Gestaltungselement der
Werbeträger
- Werbemittel
- Events

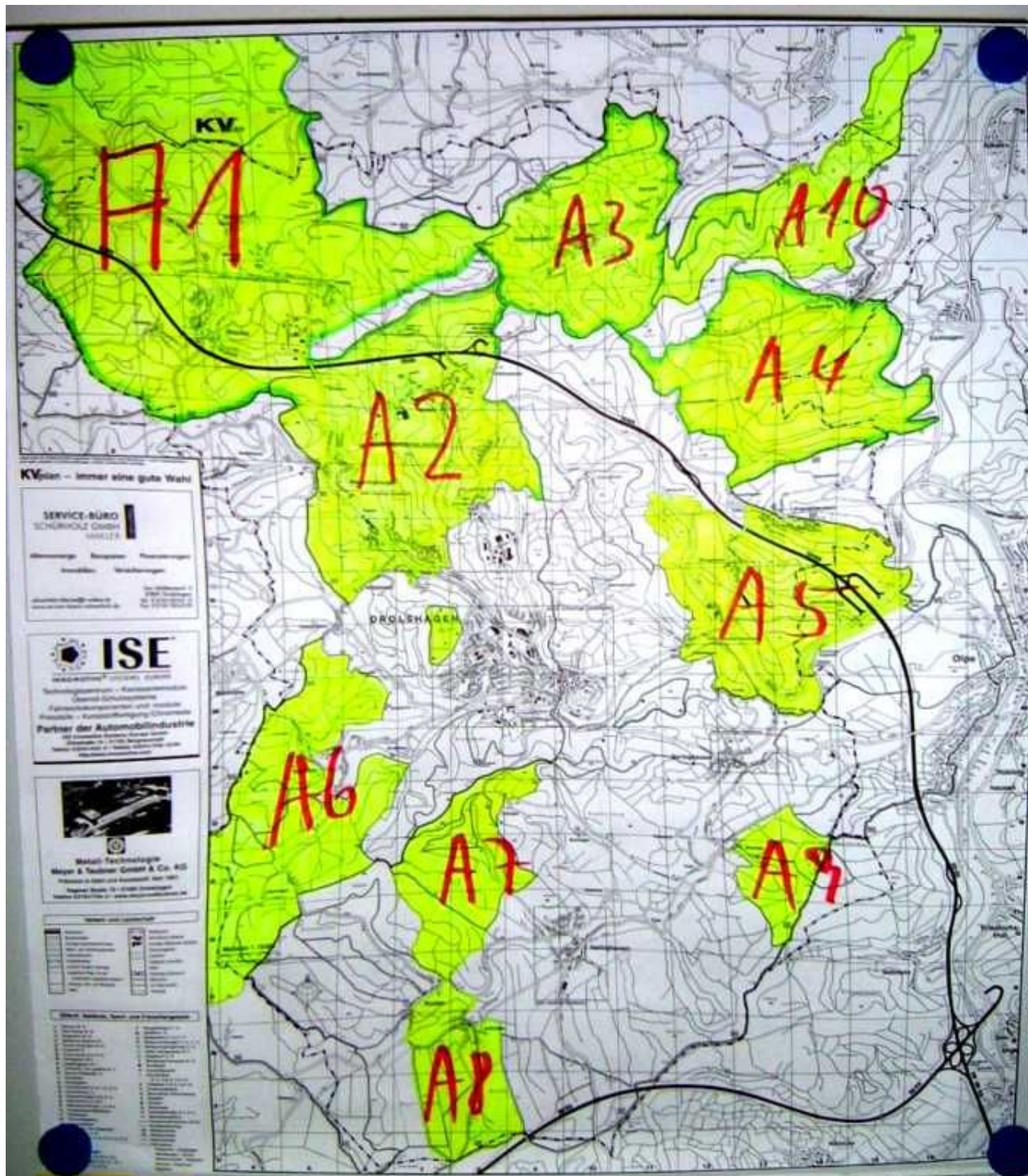
Seite 8: Fazit

PROJEKT IN ARBEIT



Entwicklung eines neuen
Wanderwegekonzepts in
Zusammenarbeit mit
Verwaltung, Naturpark
und SGV

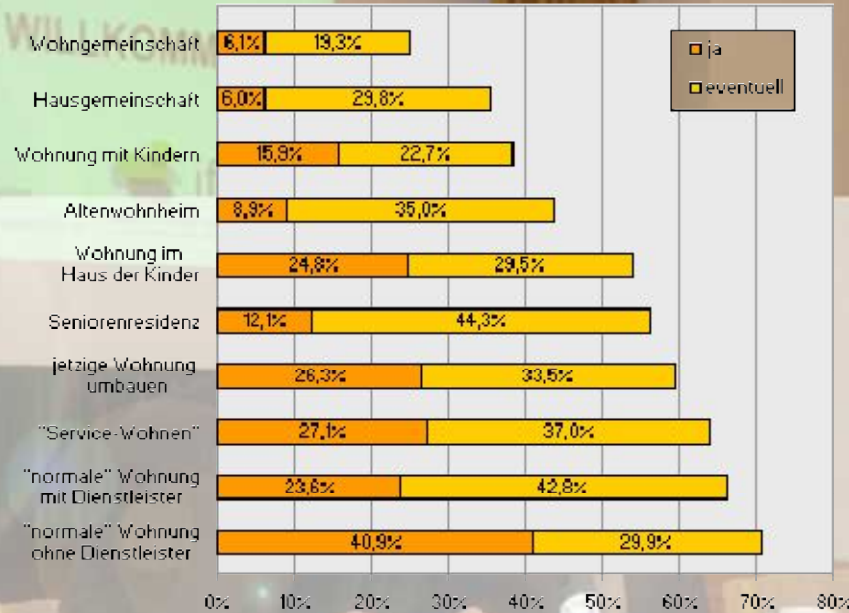
PROJEKT IN ARBEIT



10 qualitativ hochwertige, gut
ausgeschilderte Rundwanderwege
und eine informative Wanderkarte
sind geplant.

PROJEKT IN ARBEIT





Intensives Engagement bei ILEK



Projektvorschläge ILEK



1

Ausschilderung Wanderwege



2

Themenwanderweg „Bergische und Märkische Eisenstraße“



**Prospekte,
Flyer,
Kalender,
Plakate,
Karten...**



DER KLEINE DRÄULZER

SEHENSWÜRDIGKEITEN UND
AUSFLUG-TIPPS IN UND UM

DROLSHAGEN



PFARRKIRCHE ST.-CLEMENS

Die Pfarrkirche St.-Clemens reicht in ihrer ältesten Gestalt in die Zeit des Bischofs Anno von Köln (1050-1075) zurück. Bei Restaurierungsarbeiten im Altbau wurde eine Silbermünze gefunden mit der Umschrift "Otto Imperator Augustus". Sie bezieht sich auf Kaiser Otto III. (996-1002) und dürfte das Alter des ersten Kirchbaus für das (vielleicht schon früher) 11. Jahrhundert bestätigen. In dieser Zeit war die Kirche ein flach gedeckter Saal mit halbrunder Apsis. Nachdem 1235 das Grafenpaar Heinrich III. von Sayn und seine Gemahlin Mechthildis von Landsberg in Drolshagen ein Zisterzienserinnenkloster gestiftet

hatten, wurde die bescheidene Saalkirche als Basilika ausgebaut. Das heutige Mittelschiff wurde höher gezogen und auf mächtigen vorgelagerten Pfeilern eingewölbt, Seitenschiffe angegliedert und mit dem Hauptraum verbunden. Der Chorbereich entstand nachfolgend. Da Zisterzienserkirchen auf Türme verzichteten, ist der mittelalterliche Kirchbau als schlichte romanische Basilika zu denken. Erst im Zuge der Stadtbefestigung kam 1491 der heutige Turm als Wach- und Wehrturm hinzu. Das Innere der Kirche überrascht mit seinem strengen, hochgereckten Mittelschiff. An der äußeren Chorwand finden sich vier Säulen, die aus dem Kalkstein der römischen Eifelwasserleitung stammen sollen. Als in den 1960er Jahren der Kirchenraum einen modernen Anbau erhielt und die romanische Kirche renoviert wurde, fand man in den Apsiden der Seitenschiffe romanische Fresken, die zur frühen Ausstattung der Basilika gehört haben dürften. Beachtenswert sind weiter der Taufstein (13. Jh.), ein gotisches Sakramentshäuschen im Chor und eine Pieta aus dem 15. Jh. sowie barocke Skulpturen des 18. Jh.: eine

Kreuzigungsgruppe im Chor, die Kanzel, der Sebastians-Altar und der Orgelprospekt von 1787. Im Glockenstuhl befinden sich sechs neue Bronzeglocken und eine Stahlglocke, die als die größte im Erzbistum Paderborn gilt, insgesamt ein anspruchsvolles Geläut.

Alle Glocken zusammen haben ein Gesamtgewicht von etwa 18 Tonnen.



Die Liedertafel Drolshagen lädt ein:



A CAPELLA & CO.

am 8. März 2008
um 19.30 Uhr
im St.-Clemens-
Haus Drolshagen
Eintritt: 6 Euro

Mitwirkende des Konzerts: Sangeslust
Birkfeldt, Choryfeen Drolshagen,
Footloose Drolshagen, Konnex-Club/
Theater AG, MGV Liedertafel



Volkbank
Wenden Drolshagen eG
Freundschaft - Kompetenz - vor Ort

DROLSHAGEN
KULTURVEREIN e.V.

KLASSISCHER LIEDERABEND

mit italienischen Arien und Kunstliedern von
W.A. Mozart, G. Rossini, A. Scarlatti, G. Giordani u.a.



9. März 2007

Domenico Greco (Gesang) und Irina Funk (Piano)

Eintritt: 8 Euro, Ermäßigung für Schüler, Beginn: 20.00 Uhr im
Proberaum des MGV Liedertafel über der Gaststätte "Zum Raubritter".



DROLSHAGEN
KULTURVEREIN e.V.

Mit freundlicher Unterstützung von:
DROLSHAGEN-MARKETING e.V.

DRÜCK DICH AUS!

Mit professioneller
Plattenaufnahme
im Tonstudio!!

**HIP-HOP
WORKSHOP**
ab 28.08.2007
in der KOT
Drolshagen
Annostr. 14
Tel.: 02761/71080
www.kot-drolshagen.de

RAP-BATTLE
am 14.09.2007
in der KOT
in Drolshagen



KLEINE
KULTUR
IN DROLSHAGEN

IN KOOPERATION MIT
DER KOT-FINNTROP

MÄRCHENHAFT



KARNEVAL in Iseringhausen

WANN: Am Samstag,
den 2. Februar 2008
WO: im Jugendheim
Iseringhausen
EINLASS: 10.30 Uhr
BEGINN: 19.11 Uhr
WIE: "Alle", ob alt oder jung
natürlich verkleidet
EINTRITT: 5,99 €

Karten im Vorverkauf bei:
Eckehard Kästel, Tel.: 02761/790969,
Daniel Clemens, Tel.: 0173/2808117
und in der Gaststätte "Zur Silberkuhle"
in Huthen, Tel.: 02761/71182

Wir freuen uns
auf alle, die mit
uns feiern!

Veranstalter: Tanz- und Theaterverein Iseringhausen

Volkbank Wenden Drolshagen eG
Freundschaft - Kompetenz - vor Ort

JUGEND- DISCO



9. März
19 bis 24 Uhr
im Kinder- und
Jugendhaus Bleche,
Eintritt: 1 Euro

unter 16-jährige nur bis 22 Uhr, Alkoholausschank nur ab 16 Jahre, Ausweiskontrolle

Ein Veranstaltung mit freundlicher
Unterstützung der entscheidenden
Jugendrat Drolshagen,
der KOT Drolshagen
und Drolshagen
Marketing e.V.

für alle von 14 bis 99

DROLSHAGEN
KULTURVEREIN e.V.



FRAUENTREFF

Dienstag, 4.3.2008 im Heimathaus Drolshagen um 19.30 Uhr

YOGA

Unter der Leitung einer ausgebildeten Akro-Yogalehrerin bietet das Frauentreff Drolshagen eine Einführung in spezielle Yogaübungen und Akro-Yoga an. Anmeldung im Bürgerbüro, Tel.: 02761/70181 (Freiwilligkeitsbereich)

mit freundlicher Unterstützung von: DROLSHAGEN KULTURVEREIN e.V.

PR und Pressearbeit für Mitglieder

VOLKSBANK WINTERCUP der Stadt Drolshagen




**Am 6.1.2008 um 13 Uhr,
Sporthalle in der Wünne**

RWE
RWE Westfalen-Weser-Ems

Volkbank Wenden-Drolshagen eG

DROLSHAGEN
Kulturverein e.V.

Italienischer Liederabend




Im Probenraum des
MGV, Eingang durch
die Gaststätte
"Beim Raubritter",
Hagener Str. 48,
Drolshagen

Samstag, 23. Februar 2008, Beginn: 19.30 Uhr

DOMENICO GRECO & GIANNI BIONDI

KABARETT IN DROLSHAGEN

Domenico Greco ist der
Leiter einer italieni-
schen Sprachschule in der
Toscana (Pistoia) und in
Drolshagen und macht seit
vielen Jahren lehrer-
schaftlich gerne Musik.

Eintritt: 8 Euro, Schüler 3
Mit freundlicher Unterstützung
DROLSHAGEN MARKETING

FIT MIT DEM FC SCHREIBERSHOF

Mit karnevalistischem
Programm und einer
Kostümprämierung
für Kinder



3.2.2008

EINTRITT FREI!

KARNEVAL-FEIER

12.2008 um 11 vor 11
Fam.heim in Schreibershof
Jugend und Alt, Mitglieder und Nicht-
Mitglieder sind herzlich willkommen

DROLSHAGEN
Kulturverein e.V.

Kulinarische Köstlichkeiten

Dienstag, 01.04.2008, 19.30 Uhr, Heimathaus Drolshagen



An diesem Abend wird
geschlemmt!
Es geht um die Zubereitung
von vegetarischen Brotauf-
strichen, von Dips und
anderen Leckereien. Es
werden Rezepte vorgestellt,
ausgetauscht und Tipps
gegeben. Jeder Frau ist es
freigestellt, ob sie selbst
zubereitete Köstlichkeiten
mitbringt oder sie sich An-
regungen und Rezepte mit-
nach Hause nehmen will.
Anmeldung erbeten bei:
02761/970181

FRAUENTREFF

DROLSHAGEN
Kulturverein e.V.

**Erich Kästner
ZART ZORNIG ZICKIG**

ein szenisch-musikalisches Kunst-Stück
für eine Schauspielerin, eine Musikerin
und ein Kleid



Die Schauspielerin: Anna Barbara Hagin
Die Musikerin: Irmgard Himstedt
Die szenische Einrichtung: Heike Beutel

Eintritt: 5 Euro

Vorstellung von
DROLSHAGEN
Kulturverein e.V.

Mit freundlicher Unterstützung von
DROLSHAGEN MARKETING e.V.

**MUSIKSAAL ALTES KLOSTER
DIENSTAG • 12.2.08 • 20 UHR**

MUSIKZUG DER FFW ISERINGHAUSEN SCHNUPPER- PROBE



Es sind alle eingeladen, die ein Instrument
erlernen wollen oder schon spielen.
Für das schulische Werk ist geeignet.
Wir präsentieren:
• Verschiedene Instrumentengruppen (paukisch)
• den ersten Auftritt des neu
gegründeten Jugendorchesters

20.10.2007
ab 12 Uhr im Feuerwehrhaus



2. Veranstaltungskalender



3. Veranstaltungskalender



4. Veranstaltungskalender



5. Veranstaltungskalender



6. Veranstaltungskalender



7. Veranstaltungskalender

[Impressum](#)[Startseite](#)[Aktuelles](#)[Der Verein](#)[Projekte](#)[Tourismus / Ausflüge](#)[Handel und Wirtschaft](#)[Veranstaltungen](#)[Kontakt](#)[Links](#)[Startseite](#) » Startseite**Liebe Mitbürgerinnen und Mitbürger,**

Drolshagen Marketing e.V. soll bewirken, daß die Angebote und Leistungen unserer Stadt so auf die Bedürfnisse unserer Bürgerinnen und Bürger ausgerichtet sind, daß die Lebensqualität, die Wirtschaftskraft und die Bedeutung unserer Stadt gesteigert werden.

Unser Marketing strebt umfassende Information, Kommunikation und Kooperation an. Alle Bürger, Vereine, Verbände, jede Organisation und jedes Unternehmen sind aufgefordert mitzumachen, so daß sämtliche im Rahmen der Stadtentwicklung initiierten Entscheidungen besser aufeinander abgestimmt und dadurch personelle sowie finanzielle Ressourcen optimal genutzt werden können.

Unsere Internetseiten möchten unsere Ziele medial unterstützen und für eine reibungslose Kommunikation sorgen, sowie ausführlich informieren.



Wir bitten um Ihre Mithilfe bei unseren Projekten und Aktionen, die Sie für wichtig halten. Dafür wollen wir werben und dafür möchten wir Sie gewinnen:

Für Drolshagen und für alle seine 56 Dörfer.

Regine Rothwinkel, 1. Vorsitzende



Zukunft braucht Vergangenheit



Wirtschaft Hugo Bonzel,
Berlinghausen
(C) Stadtarchiv
Drolshagen/Bildarchiv
Felix Stahlhacke

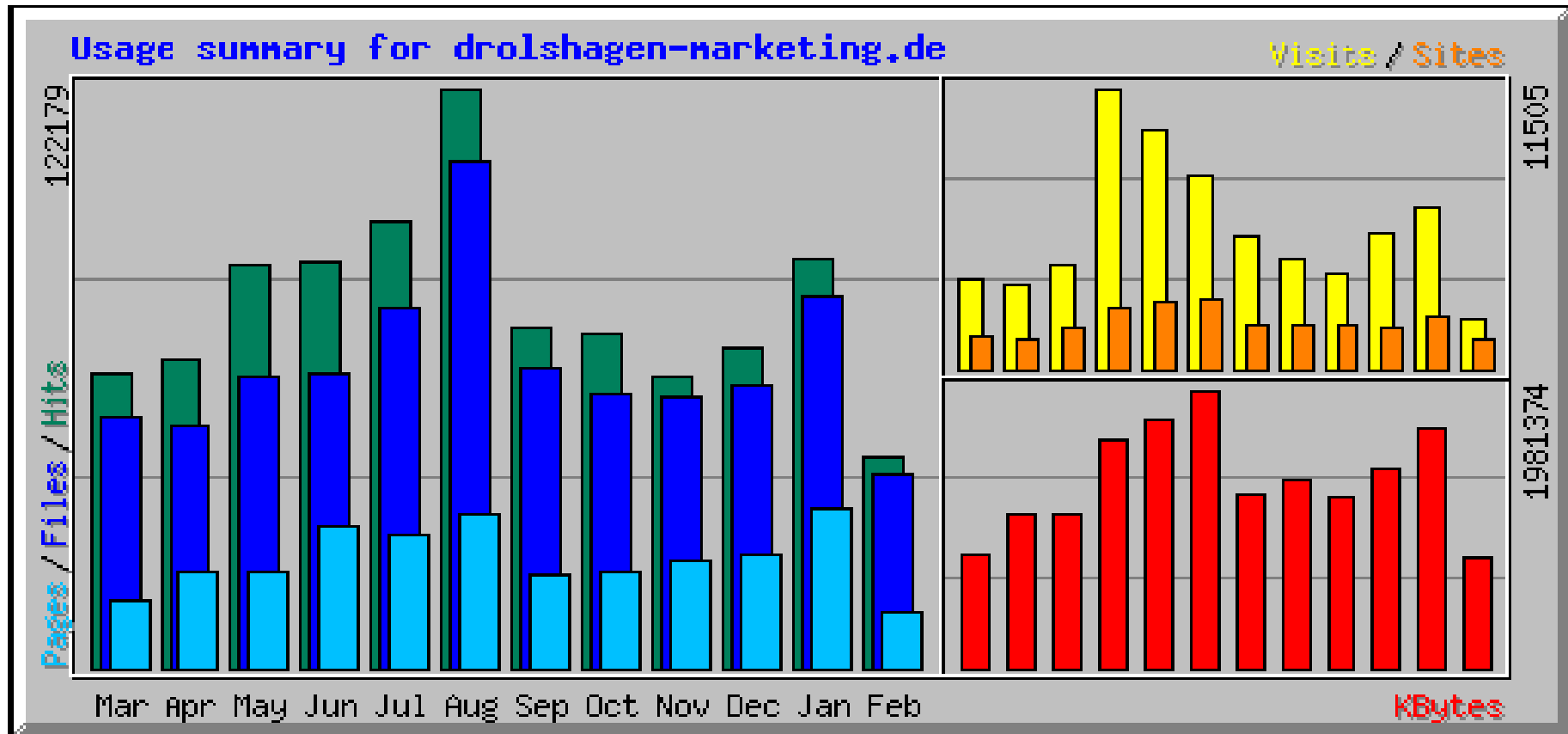
Wer ist Online:

Aktuell ist 1 Gast online

Begriffssuche:

Kurzmeldung:**Neue Internetseite**

Die neue Internetseite ist nun online! Unter "Aktuelles" finden Sie Projekte sortiert nach Daten und unter "Projekte", die einzelnen Projekte alphabetisch geordnet. Unter "Veranstaltungen", befindet sich der aktuellen Veranstaltungskalender



Datentransfer von 15,9 Gigabyte in den letzten 12 Monaten

68.787 eindeutige Besucher

276.193 Seiten

jeder Besucher hat im Schnitt 4 Seiten aufgerufen

Statistik

Summary by Month										
Month	Daily Avg				Monthly Totals					
	Hits	Files	Pages	Visits	Sites	KBytes	Visits	Pages	Files	Hits
Jan 2007	2732	2333	264	106	1315	566028	2440	6085	53667	62846
Dec 2006	1416	1224	260	84	1066	532537	2626	8087	37971	43912
Nov 2006	1043	866	198	50	1092	342097	1525	5962	25987	31311
Oct 2006	1913	1488	247	58	1137	741745	1904	7683	46134	59314
Sep 2006	1402	1085	207	48	676	605970	1451	6238	32572	42071
Aug 2006	1331	1163	275	42	735	599450	1331	8532	36057	42825
Jul 2006	1239	995	208	50	824	461745	1574	6306	30860	38438
Jun 2006	918	725	125	32	549	245192	965	3752	21777	27558
May 2006	1347	1041	127	33	535	320863	1039	3951	32283	41758
Apr 2006	1175	808	116	27	497	445418	824	3507	24101	35275

Summary by Month										
Month	Daily Avg				Monthly Totals					
	Hits	Files	Pages	Visits	Sites	KBytes	Visits	Pages	Files	Hits
Feb 2008	3682	3408	987	175	1266	770363	2109	11846	40901	44186
Jan 2008	2781	2538	1077	213	2180	1693477	6616	33390	78694	86239
Dec 2007	2190	1933	758	181	1701	1407100	5612	23528	59942	67898
Nov 2007	2055	1923	761	130	1824	1201466	3928	22833	57715	61679
Oct 2007	2278	1881	647	145	1849	1321187	4496	20073	58322	70629
Sep 2007	2398	2115	661	180	1805	1224195	5413	19855	63453	71958
Aug 2007	3941	3440	1039	254	2833	1981374	7877	32227	106668	122179
Jul 2007	3032	2464	909	316	2780	1742390	9824	28182	76409	93993
Jun 2007	2858	2084	995	383	2575	1603590	11505	29869	62536	85764
May 2007	2739	1981	648	136	1755	1071858	4241	20103	61417	84916
Apr 2007	2168	1692	666	114	1246	1081379	3431	19980	50767	65049
Mar 2007	2002	1690	461	120	1306	806905	3735	14307	52393	62087
Totals						15905284	68787	276193	769217	916577

Statistik

Top 30 of 1316 Total Referrers

#	Hits	Referrer
1	14224 11.64%	- (Direct Request)
2	430 0.35%	http://www.nrw-on.de/sauerland.php
3	426 0.35%	http://www.google.de/search
4	154 0.13%	http://www.drolshagen-marketing.de
5	127 0.10%	http://www.drolshagen-verkehrsverein.de/deutsch/natur_aktiv/wander.html
6	90 0.07%	http://www.nrw-on.de/oberberg.php
7	88 0.07%	http://www.drolshagen.de/standard/seite.cfm
8	79 0.06%	http://www.nrw-on.de/nordrhein-westfalen.php
9	60 0.05%	http://209.85.135.104/search
10	38 0.03%	http://www.seen-im-sauerland.de/wassersport.php
11	33 0.03%	http://www.nrw-on.eu/sauerland.php
12	31 0.03%	http://www.drolshagen.de/standard/seite_details.cfm
13	25 0.02%	http://www.nrw-on.de/userprofil.php
14	20 0.02%	http://www.google.com/search
15	19 0.02%	http://www.seen-im-sauerland.de/wandern.php
16	16 0.01%	http://drolshagen-marketing.de
17	16 0.01%	http://www.seen-im-sauerland.de/termine.php
18	15 0.01%	http://www.wanderkompass.de/nordrhein-westfalen/sauerland/drolshagen/drolshagen.html
19	13 0.01%	http://www.wallstreet-music.eu/index.php
20	12 0.01%	http://www.geocaching.com/seek/cache_details.aspx
21	11 0.01%	http://www.seen-im-sauerland.de/radfahren.php
22	10 0.01%	http://search.live.com/results.aspx
23	9 0.01%	http://ads.nrw-on.de/adframe.php
24	9 0.01%	http://www.seen-im-sauerland.de/freizeit.php
25	8 0.01%	http://www.sauerlandkurier.de/sauerlandkurier.php
26	7 0.01%	http://www.achim-bartoschek.de/bahn_nw.htm
27	7 0.01%	http://www.griechischer-folkloreverein.de/7.html
28	7 0.01%	http://www.nrw-on.de/ziegerland.php
29	6 0.00%	http://www.google.at/search
30	5 0.00%	http://www.meren-in-sauerland.de/wandern.php

Top 24 of 24 Total Countries

#	Hits	Files	KBytes	Country
1	50350 41.21%	41200 38.62%	809126 40.84%	Network
2	47137 38.58%	42528 39.87%	711439 35.91%	Germany
3	10344 8.47%	9909 9.29%	184642 9.32%	US Commercial
4	9095 7.44%	8182 7.67%	171290 8.64%	Unresolved/Unknown
5	2449 2.00%	2445 2.29%	47229 2.38%	Switzerland
6	1770 1.45%	1636 1.53%	34416 1.74%	Netherlands
7	368 0.30%	256 0.24%	12364 0.62%	Belgium
8	184 0.15%	177 0.17%	2020 0.10%	Austria
9	129 0.11%	100 0.09%	4949 0.25%	Luxembourg
10	95 0.08%	94 0.09%	377 0.02%	Poland
11	46 0.04%	36 0.03%	256 0.01%	US Educational
12	45 0.04%	45 0.04%	574 0.03%	Argentina
13	43 0.04%	43 0.04%	1040 0.05%	Non-Profit Organization
14	33 0.03%	33 0.03%	668 0.03%	United Kingdom
15	27 0.02%	27 0.03%	294 0.01%	Hungary
16	21 0.02%	18 0.02%	157 0.01%	Turkey
17	18 0.01%	15 0.01%	181 0.01%	Sweden
18	9 0.01%	9 0.01%	132 0.01%	Thailand
19	4 0.00%	4 0.00%	60 0.00%	US Military
20	4 0.00%	4 0.00%	26 0.00%	Ireland
21	3 0.00%	3 0.00%	81 0.00%	Spain
22	3 0.00%	3 0.00%	26 0.00%	France
23	1 0.00%	1 0.00%	13 0.00%	Tuvalu
24	1 0.00%	1 0.00%	13 0.00%	Saint Vincent and the Grenadines

ZUSAMMEN BEWEGEN

**KAMPAGNE:
"NAHVERSORGUNG
IST LEBENS-
QUALITÄT"**

**AKTIVES
LEERSTANDS-
MANAGEMENT**

**ATTRAKTIVIERUNG
DES ERSCH EINUNGS-
BILDES**

Schaufenstergestaltung in leerstehenden Ladenlokalen





Wirtschaft / Attraktivierung:



Neue Arbeitsgruppe:

BM Theo Hilchenbach

Peter Gummersbach

Ulrich Grebe

Georg Melcher

Willi Voss

Ulli Hilchenbach

Regine Rottwinkel

Themen:

1. Bestandsaufnahme der Leerstände
2. Kontaktaufnahme mit Besitzern
3. Außenbestuhlung der Eisdiele erweitern
4. Attraktivierung durch Abgrenzung der vorhandenen Bestuhlung „Hotel Schürholz“
5. Optimierung der Parkplatzsituation

Tankstellen, Fahrschule

Aral-Tankstelle

Mineralölhandel
Theile-Schürholz

Gräve

Autohäuser, KFZ-Reparatur

Autohaus
Giebeler

KFZ-Meisterbetrieb
Kramer +
Radmacher

CV-Autoteile

HÖING
Kfz-Service & Co.
Höninger Str. 65-70 • 57489 Drolshagen
Tel.: 02761/925708 • Fax: 02761/999498

Dienstleistung und Handwerk

Touristik-Studio
Schneider

FAHNDORF
Regio-Zentrum
Drolshagen • Hölzen 1
Tel. + Fax: 02761/770004
Email: regio@fahndorf.de

Beauty Queen

Physio Fit
Die Experten für gesunde Training
Im Kurpark 1 • Drolshagen
Tel.: 02761/770010

Riff

Übersetzungsbüro
Hispano-Text Laguna
de la Vera

Heizung Sanitär
Gereon Hupertz

FELDMANN
Vingebühren
Zum Wobertal 1
Tel.: 0 27 65-70 08 Fax: 0 27 65-70 03

Computer-Service, für jedes Alter
FUTUREKIDS
Computer-Service
Tel.: 833 854 Fax: 833 853

Farbhaus
Schulte

Greenart

Schreinerei
Schürmann

Galabau Becker

Haustechnik
Feldmann

Stadtbad
Drolshagen

weitere
Fachgeschäfte

Die Kamera

Feine Räder

Drolshagener
Tabakladen

MARIANNE CLEMENS
UHREN
UND
SCHMUCK
Annstr. 1, Tel.: 02761/71110

In Drolshagen kaufen und doppelt gewinnen!



1 Gewinnen Sie Lebensqualität wenn Sie mithelfen die Nahversorgung in Drolshagen zu erhalten.

2 Gewinnen Sie jede Woche zwei Monate lang einen Gutschein (25 Euro) der Aktionsgemeinschaft. Tragen Sie einfach unsere Aktions-tüte. Und schon können Sie zu den Gewinnern gehören.

Wenn wir mehr in der Ferne kaufen, wo es scheinbar am billigsten ist, dann wird es über kurz oder lang nur noch diese fernen Geschäfte geben. Wir sollten es nicht soweit kommen lassen, dass einer sagt: "Früher wollten wir weg, heute müssen wir weg!"
Entscheiden Sie sich mit Ihrem Einkauf für Lebensqualität in Drolshagen!

Aktionsgemeinschaft DROLSHAGEN e.V.

Kleine Wege, großer Service

Mode, Textilien,
Schuhe

Herrenmoden
Neuhaus

Hoffmann
Schuhmode

SUN
Sonne
Tel.: 02761/770044

Lebensmittel, Getränke

Drolshagener
Getränkemarkt

Metzgerei
Nebeling

Getränke
Reese

Metzgerei
Stachelscheid

VOSSHAGEN
Kornmarkt 4
57489 Drolshagen
Tel.: 02761/977137
Fax: 02761/977138

Cafe Konditorei
Hesse

FRIEDRICH DORNSEIFER
Gerberstraße 32 • Tel.: 0388900
„Der Frische-Partner Nr. 1“

Banken, Versicherungen, Finanzen

Sparkasse

Volksbank

Provincial-
Versicherung

Jürgen Sack
Finanz

Michaela
Höing

Wir wünschen, dass in Drolshagen
so viele Geschäfte überleben,
dass sollte vor Ort bestenfalls!

Apotheken

Alte Apotheke

Clemens Apotheke

Bücher,
Schreibwaren,
Bürobedarf

Buchhandlung
am Markt

Büro- & Nähtechnik
Schürmann

Blumen,
Geschenkartikel

Blumen
Engel

Holzkästchen

Hotels,
Gaststätten

Gelateria Italiana
San Remo

Hotel-Restaurant
"Zur Brücke"

Räuber

**Restaurant
Scharhölz**
Hölzen 1
Tel.: 02761/770010

**HOTEL • RESTAURANT
Zur alten
Quelle**
Hölzen 2, 40
Tel.: 02761/770010
Fax: 02761/770011

Tankstellen, Fahrschule

Aral-Tankstelle

Mineralölhandel
Theile-Schürholz

Gräve

Autohäuser,
KFZ-Reparatur

Autohaus
Giebelers

KFZ-Meisterbetrieb
Kramer +
Radmacher

CV-Autotelle

Höing
Kfz-Service
Hagenstr. 28, 69-70 • 67460 Drolshagen
Tel.: 02761/636703 • Fax: 02761/636406

Dienstleistung und
Handwerk

Touristik-Studio
Schneider

FAHRSCHULE
Regio Sattelklotz
Drolshagen • Höttingen 1
Tel. + Fax: 02761/770004
E-Mail: regio@fahrschule.de

Beauty Queen

Physio Fit
Die Experten für gesundes Training
Im Zentrum des Drolshagen
Tel.: 02761/771110

Riff

Übersetzungsbüro
Hispano-Text Laguna
de la Vera

Heizung Sanitär
Gereon Hupertz

FELD MANN
Wingdinghausen
Zum Wiesenfeld 1
Tel.: 02761-65-70-66 • Fax: 02761-65-70-65

Computer & Büro, Car Stereo, MP3
FUTUREKIDS
02761-833-954 • 833-552

Farbhaus
Schulte

Greenart

Schreiner
Schürmann

Galabau Becker

Haustechnik
Feldmann

Stadtbad
Drolshagen

weitere
Fachgeschäfte

Die Kamera

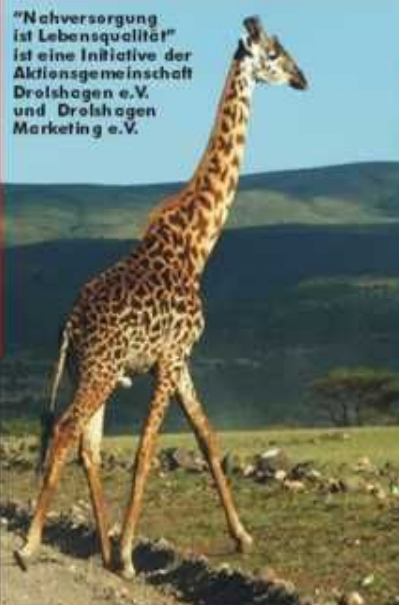
Feine Räder

Drolshagener
Tabakladen

MARIANNE CLEMENS
UHREN
UND
SCHMUCK
Annostr. 1, Tel.: 02761/771110



"Nahversorgung
ist Lebensqualität"
ist eine Initiative der
Aktionsgemeinschaft
Drolshagen e.V.
und Drolshagen
Marketing e.V.



Überblick behalten und lang- fristig denken!



Wer diese
Tüte trägt,
kann
gewinnen!

In Drolshagen kaufen
und doppelt gewinnen:
1. Lebensqualität
2. Einen Gutschein der
Aktionsgemeinschaft

Wenn wir mehr in der Ferne
kaufen, wo es scheinbar am
billigsten ist, dann wird es
über kurz oder lang nur
noch diese fernen Geschäfte
geben. **Entscheiden Sie
sich mit Ihrem Einkauf für
Lebensqualität in
Drolshagen!**

Aktionsgemeinschaft DROLSHAGEN e.V.

Kleine Wege, großer Service

Mode, Textilien,
Schuhe

Herrenmoden
Neuhaus

Hoffmann
Schuhmode



Lebensmittel, Getränke

Drolshagener
Getränkemarkt

Metzgerei
Nebeling

Getränke
Reese

Metzgerei
Stachelscheid

VOSSHAGEN
Konditorei
Hödingen
Hödingen 4
57489 Drolshagen
Tel.: 02761-479137
Fax: 02761-479138

Cafe Konditorei
Hesse

FRIEDRICHSDORFSEIFER
Gerberstraße 32 • Tel.: 638500
„Der Flasche-Partner Nr. 1“

Banken,
Versicherungen,
Finanzen

Sparkasse

Volksbank

Provinzial-
Versicherung

Jürgen Sack
Finanz

Michaela
Höing

Wir wünschen, dass in Drolshagen
so viele Geschäfte überleben,
dass es immer noch Ort der Vielfalt ist!

Apotheken

Alte Apotheke

Clemens Apotheke

Bücher,
Schreibwaren,
Bürobedarf

Buchhandlung
am Markt

Büro- & Nähtechnik
Schürmann

Blumen,
Geschenkartikel

Blumen
Engel

Holzkästchen

Hotels,
Gaststätten

Gelateria Italiana
San Remo

Hotel-Restaurant
"Zur Brücke"

Räuber

**Restaurant
Scharhuf**
Hödingen 4
Tel.: 02761/771110
Fax: 02761/771111

**HOTEL-RESTAURANT
Zur alten
Quelle**
Hagenstr. 40
Tel.: 02761/771111
Fax: 02761/770007

Tankstellen, Fahrschule

Aral-Tankstelle

Mineralölhandel
Theile-Schürholz

Gräve

Autohäuser,
KFZ-Reparatur

Autohaus
Giebeler

KFZ-Meisterbetrieb
Kramer +
Radmacher

CV-Autoteile

HÖING
Kfz-Service & Co.
Höninger Str. 65-70 • 57489 Drolshagen
Tel.: 02761/925708 • Fax: 02761/994498

Dienstleistung und
Handwerk

Touristik-Studio
Schneider

FAKORY GRAFIK
Regio-Zeitlabel
Drolshagen • Nollagen 1
Tel. + Fax: 02761/770004
Email: regio@grafik.de

Beauty Queen

PhysioFit
Die Experten für gesunde Training
im Kesselberg 1, Drolshagen
Tel.: 02761/770010

Riff

Übersetzungsbüro
Hispano-Text Laguna
de la Vera

Heizung Sanitär
Gereon Hupertz

FELDMANN
Vingebhagen
Zum Wobertal 1
Tel.: 0 27 65-70 08 Fax: 0 27 65-70 03

Completto's also, für jedes Alter
FUTUREKIDS
KIDZ-PLAY-ARENA
P. 833 054 P. 833 053

Farbhaus
Schulte

Greenart

Schreinerei
Schürmann

Galabau Becker

Haustechnik
Feldmann

Stadtbad
Drolshagen

weitere
Fachgeschäfte

Die Kamera

Feine Räder

Drolshagener
Tabakladen

MARIANNE CLEMENS
UNTER UND SCHMUCK
Annenstr. 1, Tel.: 02761/71110

Nur wer
diese
Tüte
trägt,
kann
gewinnen!



Nicht am Ast sägen, auf dem man sitzt!

Wenn wir mehr in der Ferne kaufen, wo es scheinbar am billigsten ist, dann wird es über kurz oder lang nur noch diese fernen Geschäfte geben. Wir übersehen die Mehrkosten der Fernversorgung ebenso wie die langfristigen Folgen unseres Handelns. Sind die Strukturen in unserem Ort erst einmal zerbrochen, sinken die Grundstückspreise, verlieren unsere Investitionen ihren Wert. Baugründe, Wohnungen und Häuser werden von unseren Kindern nicht mehr bewohnt, weil das Umfeld nicht mehr stimmt. Wir sollten es nicht soweit kommen lassen, dass einer sagt: "Früher wollten wir weg, heute müssen wir weg!" **Entscheiden Sie sich mit Ihrem Einkauf für Lebensqualität in Drolshagen!**



"Nahversorgung ist Lebensqualität" ist eine Initiative der Aktionsgemeinschaft Drolshagen e.V. und Drolshagen Marketing e.V.

Aktionsgemeinschaft DROLSHAGEN e.V.

Kleine Wege, großer Service

Mode, Textilien,
Schuhe

Herrenmoden
Neuhaus

Hoffmann
Schuhmode



Lebensmittel, Getränke

Drolshagener
Getränkemarkt

Metzgerei
Nebeling

Getränke
Reese

Metzgerei
Stachelscheid

VOSSHAGEN
Kornmarkt 4
57489 Drolshagen
Tel. 02761-979137
Fax 02761-979138

Cafe Konditorei
Hesse

FRIEDRICH DORNSEIFER
Gerberstraße 32 • Tel.: 038800
„Der Frische-Partner Nr. 1“

Banken,
Versicherungen,
Finanzen

Sparkasse

Volksbank

Provinzial-
Versicherung

Jürgen Sack
Finanz

Michaela
Höing

Wer nicht will, dass Drolshagen
so viele Geschäfte leer stehen,
dass sollte vor Ort kaufen!

Apotheken

Alte Apotheke

Clemens Apotheke

Bücher,
Schreibwaren,
Bürobedarf

Buchhandlung
am Markt

Büro- & Nähtechnik
Schürmann

Blumen,
Geschenkartikel

Blumen
Engel

Holzkästchen

Hotels,
Gaststätten

Gelateria Italiana
San Remo

Hotel-Restaurant
"Zur Brücke"

Räuber

**Restaurant
Scharholy**
Höingstr. 1
Drolshagen • Tel. 1
0 2761/770010

**HOTEL-RESTAURANT
Zur alten
Quelle**
Höingstr. 28, 40
Tel. 02761/770010
Fax 02761/770010

Tankstellen, Fahrschule

Aral-Tankstelle

Mineralölhandel
Theile-Schürholz

Gräve

Autohäuser,
KFZ-Reparatur

Autohaus
Giebeler

KFZ-Meisterbetrieb
Krämer +
Radmacher

CV-Autoteile

HÖING
Hoyerer Str. 66-70 • 57489 Drolshagen
Tel: 02761/62676 • Fax: 02761/62666

Dienstleistung und
Handwerk

Touristik-Studio
Schnelder

BECKMANN
Regio Cottbus
Drolshagen • Hölzen 1
Tel. + Fax: 02761/770094
info@regio-cottbus.de

Beauty Queen

PhysioFit
Die Experten für gesunde Training
im Körper und in Drolshagen
Tel. 02761/770094

Riff

Übersetzungsbüro
Hispano-Text Laguna
de la Vera

Heizung Sanitär
Gereon Hupertz

FELDMANN
Wegertshausen
Zum Wessental 1
Tel.: 0 27 65-70 05 • Fax: 0 27 65-70 09

Copyright © 2010, Car Jones Nur
FUTUREKIDS
0 27 65 70 05 • 0 27 65 70 09

Farbhaus
Schulte

Greenart

Schreinerei
Schürmann

Galabau Becker

Haustechnik
Feldmann

Stadtbad
Drolshagen

weitere
Fachgeschäfte

Die Kamera

Feine Räder

Drolshagener
Tabakladen

MARIANNE CLEMENS
UHREN
UND
SCHMUCK
Annstr. 1, Tel. 02761/71110

Nur wer
diese
Tüte
trägt,
kann
gewinnen!



"Nahversorgung ist Lebensqualität" ist eine Initiative
der Aktionsgemeinschaft Drolshagen e.V.
und Drolshagen Marketing e.V.

Aktionsgemeinschaft DROLSHAGEN e.V.

Kleine Wege, großer Service

Mode, Textilien,
Schuhe

Herrenmoden
Neuhaus

Hoffmann
Schuhmode

SUN
mode
Drolshagen
Tel. 02761/77344

Nicht am falschen Ende sparen!

Wenn wir mehr in der Ferne kaufen, wo es scheinbar am billigsten ist, dann wird es über kurz oder lang nur noch diese fernen Geschäfte geben. Wir übersehen die Mehrkosten der Fernversorgung ebenso wie die langfristigen Folgen unseres Handelns. Sind die Strukturen in unserem Ort erst einmal zerbrochen, sinken die Grundstückspreise, verlieren unsere Investitionen ihren Wert. Baugründe, Wohnungen und Häuser werden von unseren Kindern nicht mehr bewohnt, weil das Umfeld nicht mehr stimmt. Wir sollten es nicht soweit kommen lassen, dass einer sagt: "Früher wollten wir weg, heute müssen wir weg!" **Entscheiden Sie sich mit Ihrem Einkauf für Lebensqualität in Drolshagen!**

Lebensmittel, Getränke

Drolshagener
Getränkemarkt

Metzgerei
Nebeling

Getränke
Reese

Metzgerei
Stachelscheid

VOSSHAGEN
Kornstraße 13
Tel. 02761/479137
Fax: 02761/479138

Cafe Konditorei
Hesse

FRIEDHELM MOORSETER
Gerberstraße 32 • Tel. 636590
„Der Frische-Partner Nr. 1“

Banken,
Versicherungen,
Finanzen

Sparkasse

Volksbank

Provinzial-
Versicherung

Jürgen Sack
Finanz

Michaela
Höing

Wie sieht es mit dem Drolshagen
so viele Geschäfte hier haben,
dass sollte vor Ort besetzt!

Apotheken

Alte Apotheke

Clemens Apotheke

Bücher,
Schreibwaren,
Bürobedarf

Buchhandlung
am Markt

Büro- & Nähtechnik
Schürmann

Blumen,
Geschenkartikel

Blumen
Engel

Holzkästchen

Hotels,
Gaststätten

Gelateria Italiana
San Remo

Hotel-Restaurant
"Zur Brücke"

Räuber

RESTAURANT
Schürholz
Tel. 02761/770094
Fax: 02761/770095

HOTEL - RESTAURANT
3 zur alten Quelle
Tel. 02761/770094
Fax: 02761/770095



Geplante Aktivitäten:

Projekt „Jugend“

- weitere Zusammenarbeit mit KOT und aufsuchender Jugendarbeit
- Zusammenarbeit mit „Stupperhof“ betr. Labyrinth
- Initiierung und Ausbau der „Kinderwerkstatt“ Drolshagen

Projekt „Neubürger“

- Aktivierung des Potentials von Neubürgern für Drolshagener Vereine und Drolshagener Belange.

Kooperationen

- Ausbau der Kooperationen mit Drolshagener Vereinen, Organisationen und Unternehmen
- Ausbau der Kooperation mit anderen Marketingvereinen (Region Biggensee)

Presse- und PR-Arbeit

- Veranstaltungskalender
- weitere Presse und PR-Arbeit für eigene Projekte
- Plakate und PR für Mitglieder

Veranstaltungsmanagement

- Weihnachtsmarkt
- Wiedereröffnung „Schlüssenlehrpfad“
- **Das "Am-Leben-Erhalten" von bisher abgeschlossenen Projekten wie "Jägerfichte", Schlüssen-Lehrpfad, Labyrinth, Bike-Arena ...**

Geplante Aktivitäten:

Projekt „GPS“

- Veröffentlichung von neuen GPS-Rundwanderwegen
- Ostereiersuche mit GPS 2008
- Ausweitung Geocaching
- Weitere GPS-Aktivitäten

Projekte „Landschaftsgarten“

- Projekt "Alte Handelswege" nach Schlüssen-Lehrpfad intensivieren, überregional ausweiten
- Wiederaufnahme Projekt "Heiliges Wasser" mit WMfA
- Landartprojekte

Projekte „Fahrrad“

- „Landschaft, die ins Ohr geht“ (Projekt mit Naturpark)
- Tunnel-Projekt "Lückenschluß" Rheinland / Sauerland

Projekte „Wandern“

- Neues Wanderwegkonzept in Zusammenarbeit mit Verwaltung, Naturpark und SGV
- Publikation einer Wanderkarte
- Ausarbeitung des „Bigge-Rundweges“

Projekt „Stadtentwicklung“

- weitere Vorschläge zur Stadtentwicklung (Thema: Immobilien-Pool, Leerstands-Management)
- Schaufensterdekorationen durch die Kinderwerkstatt
- weitere Zusammenarbeit mit Aktionsgemeinschaft (Thema: Kundenbindung, „Tag des Handwerks“, „Kampagne „Nahversorgung ist Lebensqualität“)
- weitere Zusammenarbeit mit Heimatverein



**VIELEN DANK FÜR IHRE
AUFMERKSAMKEIT**



ZUSAMMEN BEWEGEN